

## Faire des cartes interactives (et collaboratives)



Aller sur le site : [UMAP](http://www.umap-project.org)

Cliquer sur le bouton créer une carte

### 1. connaître les menus

Menu de lecture à gauche

- Zoomer / dézoomer la carte
- Afficher le menu calques
- Retourner à l'accueil UMAP
- Afficher votre localisation
- Chercher une rue, un lieu
- Partager la carte
- Changer le fond de carte
- Aller sur Open Street Map
- Mesurer une distance

Menu calques

- Afficher ou cacher le calque
- Zoomer le calque
- Modifier le calque (nom...)
- Editer dans un tableau
- Voir toutes les épingles d'un calque

Menu de création à droite

- Ajouter une épingle
- Tracer un itinéraire
- Tracer une zone
- Importer des données
- Propriétés de la carte
- Changer le fond de la carte
- Enregistrer le zoom et le centre de la carte
- Changer les permissions

Actions avancées

- Supprimer
- Cloner cette carte

Toute suppression se fait dans les actions avancées (carte, épingle, calque...)

## 2. créer sa carte

Edition en cours Carte sans nom



Quand on clique sur carte sans nom, on accède aux propriétés de la carte (et on la renomme)

Le ? permet d'accéder à des fonctionnalités directement

Annuler

Enregistrer

Ne pas oublier d'enregistrer souvent. Au premier enregistrement, le lien d'édition vous est donné, copiez le et enregistrez le pour pouvoir retrouver la modification de la carte

Your map has been created! If you want to edit this map from another computer, please use this link: <http://umap.openstreetmap.fr/fr/map/anonymous-edit/41282%3A1sVWo>

## 3. Ajouter des épingles

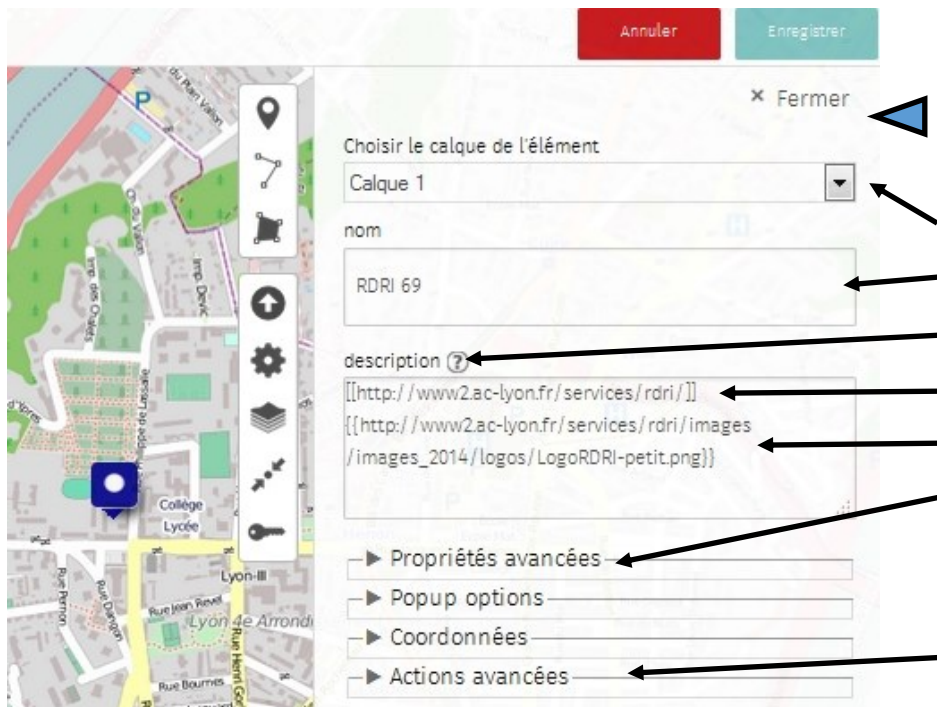
Il faut d'abord zoomer la carte pour trouver le lieu exact puis cliquer sur

Placer l'épingle en cliquant sur le bon lieu. Une fenêtre de propriétés s'ouvre. On peut :

- changer de calque si on s'est trompé
- nommer l'épingle
- connaître toutes les ajouts possibles
- ajouter un lien
- ajouter une image (à condition qu'elle soit stockée sur internet avec url)
- aller modifier tous les paramètres de cette épingle (forme, couleur, contour...)

On peut y remplacer la forme de l'épingle par un petit logo (ajouter un symbole /personnalisé/ copier l'url de l'image choisie)

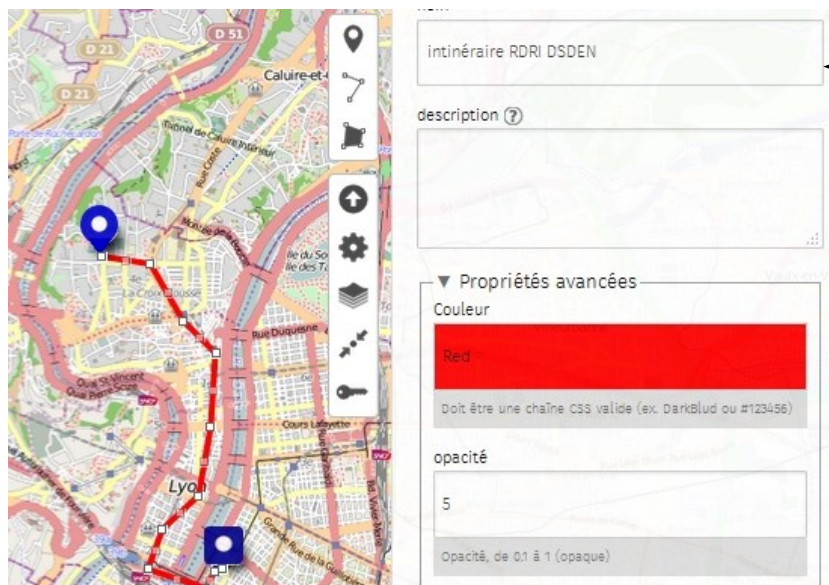
- la supprimer si on a fait une erreur
- et enregistrer !



Exemple de l'épingle définie dans le cadre ci-dessus. Quand on clique sur cette épingle, une petite fenêtre s'ouvre avec lien et image



#### 4. ajouter un itinéraire ou une zone



Pour créer un itinéraire, il suffit de cliquer sur des points successifs de cet itinéraire et de le terminer en re cliquant sur le dernier point.

Comme pour l'épingle, une fenêtre s'ouvre alors qui permet de modifier les propriétés de l'objet (couleur, épaisseur, opacité...)


Si l'on a oublié des points ou si le tracé n'est pas assez précis, il est possible de le compléter en re cliquant sur un des points et en le déplaçant. Cela va générer des nouveaux points qui sont déplaçables.

C'est le même principe pour créer une zone.

On clique sur les points successifs du contour de la zone et on termine en cliquant sur le dernier point.

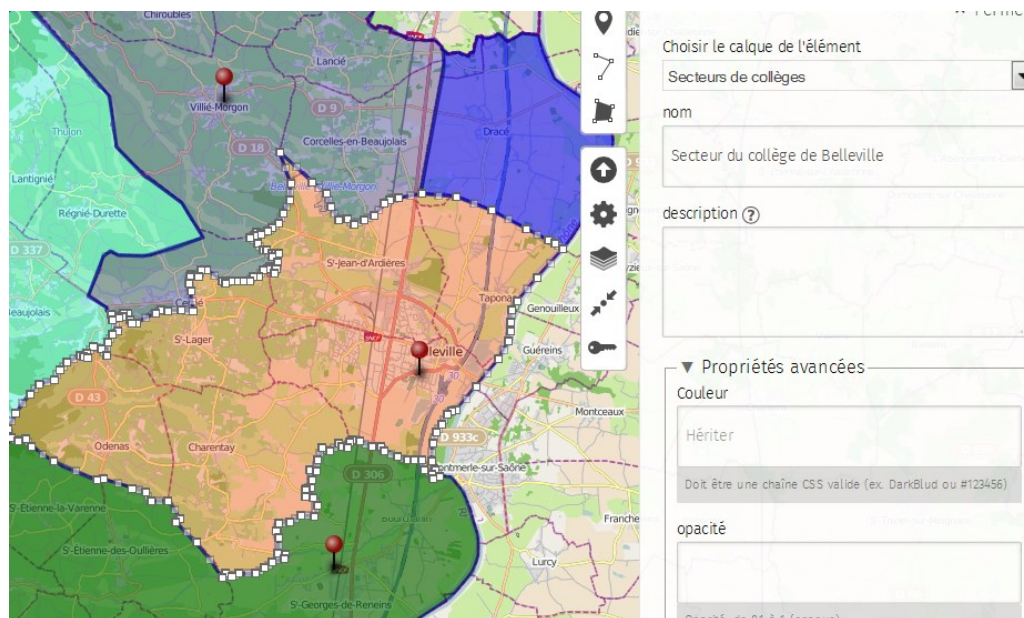
Dans les propriétés avancées, on peut choisir une couleur de contour et une couleur de remplissage.



Il est possible d'importer des données au format GeoJSON en cliquant sur  comme des contours de communes, de départements, de régions...

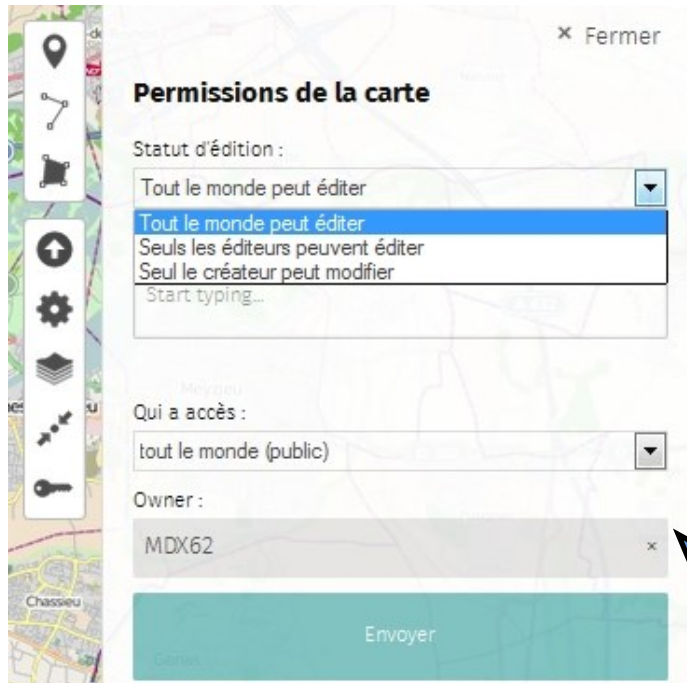
Ces données sont disponibles sur internet . Sur ce site par exemple :

<https://github.com/gregoire david/france-geojson>





## 5. Partager la carte



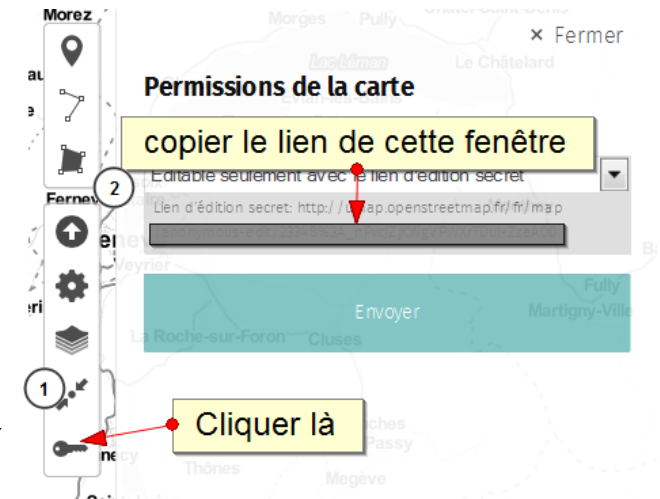
En cliquant sur la clé dans la barre d'outils d'édition, on peut décider des droits de chaque lecteur sur la carte.


Déplier les menus et choisir qui peut éditer, modifier et qui a accès à la carte.

Cliquer ensuite sur Envoyer

Si vous n'avez pas créé de compte UMAP, la fenêtre s'ouvrira comme ceci.

Si vous avez créé un compte, elle s'ouvrira comme cela.



On peut aussi « embarquer » cette carte sur un site . Il faut cliquer sur  dans la barre d'outils de gauche.

Puis copier la balise iframe dans le cadre et la coller sur son site en html.

Dans cette fenêtre on peut également récupérer une url courte pour partager cette carte.

Et on peut sauvegarder sa carte sous différents formats en enregistrant les données dans ses fichiers.

