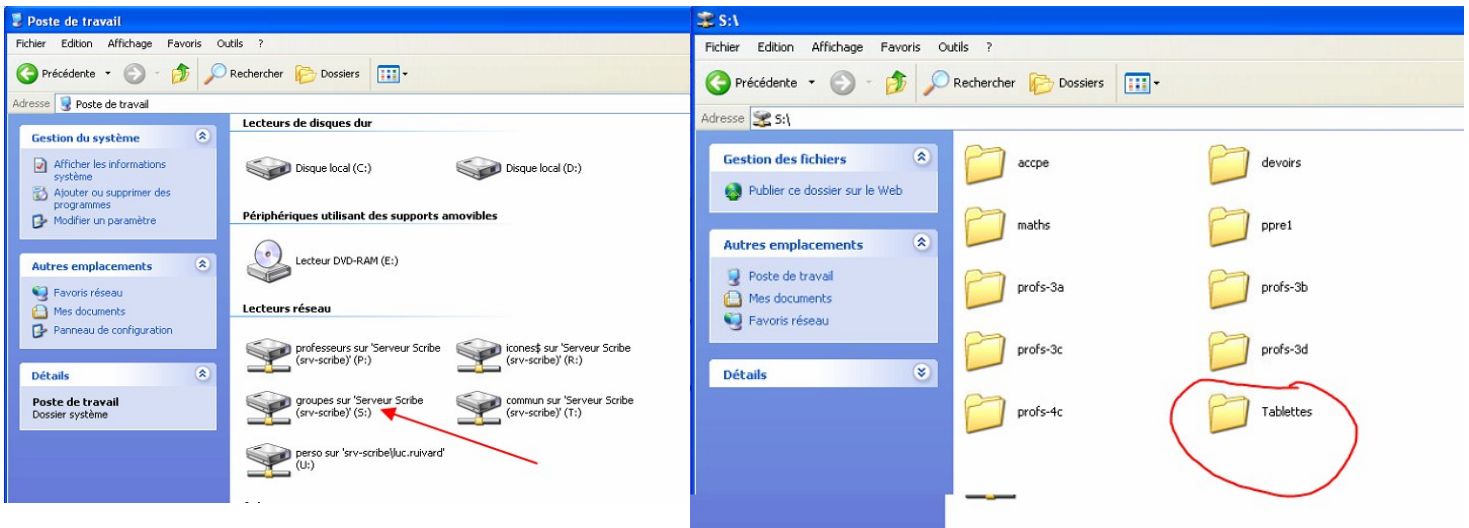


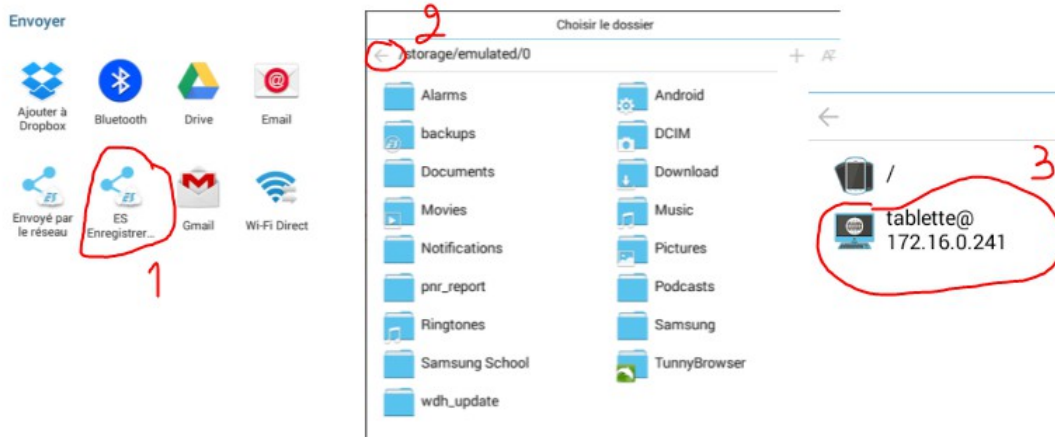


Objectif : Distribuer/récupérer un doc

- **Pré-requis** : Partage Scribe/Android installé
- **Distribuer depuis un pc connecté au réseau** :
 - Enregistrer le document dans le partage « **Tablette** » accessible par le **poste de travail** puis lecteur **S** : « **Groupes** »
 - Rappels :
 - Dans « **Donnees** » les élèves ne peuvent pas modifier !
 - Dans « **Travail** » les élèves peuvent effacer/enregistrer



- **Enregistrer depuis la tablettes**
 - Dans le logiciel, enregistrer son fichier pour le renommer avec son nom (Il n'y a pas (malheureusement) d'identification personnelle sur la tablette !)
 - Partager le document (icône ou *partager* ou *envoyer...*)



Les documents seront sur le réseau dans le répertoire choisi...