

Les profils utilisateurs avec ScribeNg et Esu

Les profils utilisateurs sont stockés dans le dossier "Documents and Settings". Ce dossier contient aussi deux profils particuliers : "Default User" et "All Users".

Lorsqu'un utilisateur se connecte sur une station pour la première fois et que ce compte n'a pas encore de profil (sur le serveur ou en local), ce profil est alors créé à partir de "Default User". Il est donc intéressant d'avoir un profil "Default User" correctement paramétré.

Pour faire ce paramétrage, vous pouvez vous reporter à la documentation de formation ScribeNg http://sicep.ac-dijon.fr/IMG/pdf/formation_scribeNG_V2.2.pdf puis au chapitre *Les profils utilisateur*

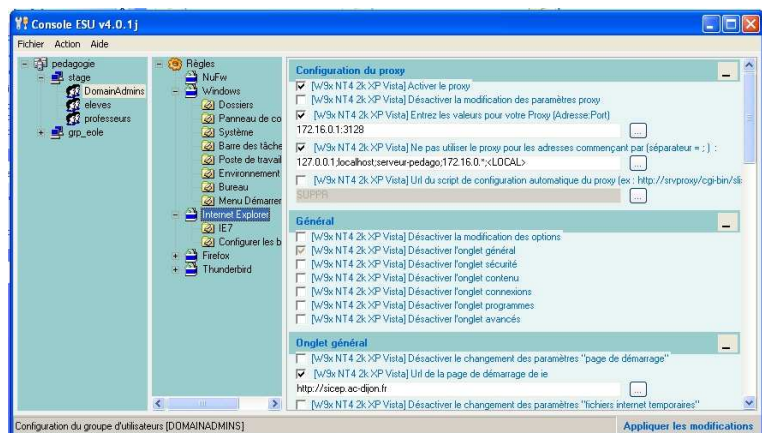
Choix du type de profil sur ScribeNg

Dans l'ead de ScribeNg, il est possible de choisir entre différents types de profils :

- Obligatoire – profil
- Local
- Obligatoire – profil2
- Itinérant



Lors de la connexion d'un utilisateur sur une station du réseau, le type de profil choisi s'applique mais ensuite (et dans tous les cas), Esu termine de paramétrer la station. Ici par exemple le paramétrage du proxy de Internet Explorer.

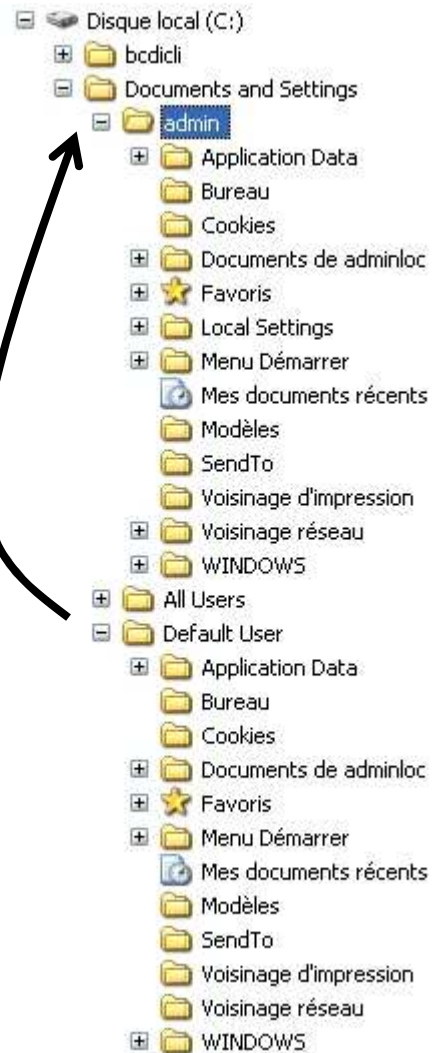


Pour aller plus loin :

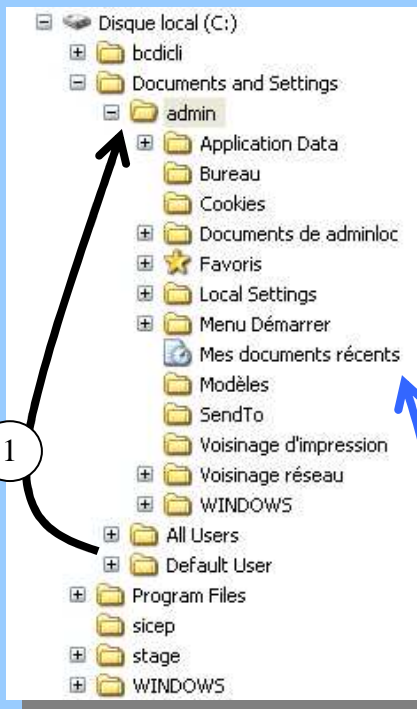
- @ ftp://eole.orion.education.fr/doc-pdf/scribe/profil_xp_scribe.pdf
- <http://www.laboratoire-microsoft.org/articles/win/profil-redirection-quotas/0/>
- http://www.microsoft.com/windows/windows2000/fr/server/help/sag_UPconcepts_1.htm

Profil local sans ScribeNg

Si aucun profil au nom de l'utilisateur qui se loggue sur la station n'existe, un dossier est créé, et le profil Default User est mis en place dans ce dernier.



Profil avec ScribeNg – type de profil : local



1 Le profil est créé à partir du profil par défaut si l'utilisateur qui se connecte n'a pas encore de dossier à son nom.
 Lors de la déconnexion, le profil reste dans le dossier Documents and Settings.

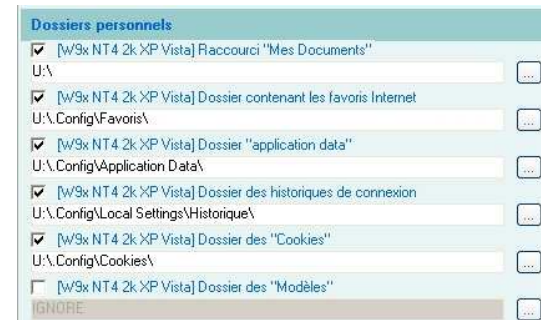
Ordinateur du domaine



2 Redirection vers le lecteur R:\ de scribe

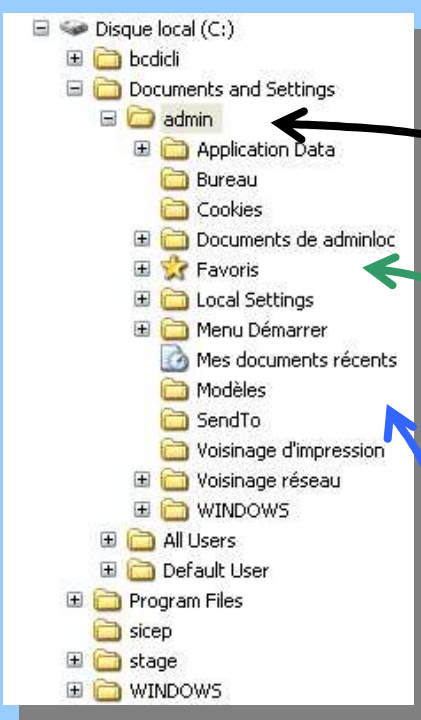


3 Redirection dans U:\perso\.Config de l'utilisateur



Scribe et Esu

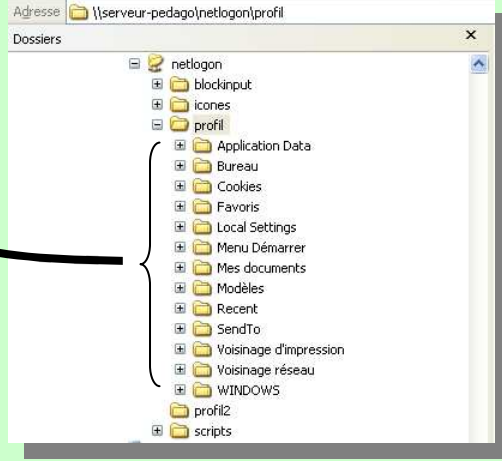
Profil avec ScribeNg – type de profil : **Obligatoire** (profil itinérant obligatoire)



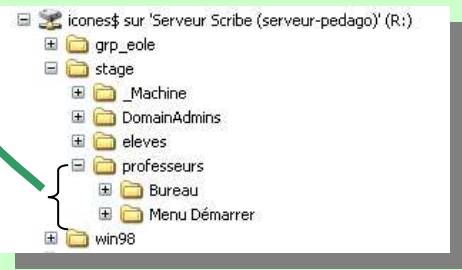
Ce type de profil ne peut fonctionner correctement que si le profil a été créé et enregistré dans //serveur-scribe/netlogon/profil ou profil2

Voir la documentation disponible sur le site d'Eole


Ordinateur du domaine



1 Le profil est créé à partir du profil obligatoire présent sur <\\serveur-scribe\netlogon\profil> ou profil2
Lors de la déconnexion, le profil de l'utilisateur est supprimé du dossier Documents and Settings.
Les modifications faites par l'utilisateur et non gérées par ESU ou ScribeNg ne sont pas conservées.



2 Redirection vers le lecteur R:\ de scribe



3 Redirection dans U:\perso\.Config de l'utilisateur

Scribe et Esu

Profil avec ScribeNg – type de profil : itinérant

