

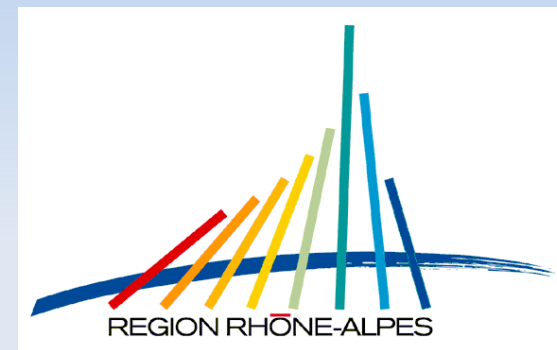


Le réseau SCRIBE et son contexte





Votre nouvelle organisation du réseau informatique pédagogique



- Le DRT : Département Ressources et Technologies du CRDP de l'Académie de Lyon :
 - 04 72 00 76 37, ctice.crdp@ac-lyon.fr
 - 04 72 80 64 88 , assistance@ac-lyon.fr
- La région Rhône Alpes



- **Une solution existante du serveur pédagogique basée sur :**
 - Serveur de fichiers Novell/Netware
 - Interface d'utilisation et d'administration GESPERE (GESTion PEdagogique d'un Reseau)
- Solution en fin de vie (plus développée depuis 2005)
- Loi de décentralisation du 13 août 2004



- **Il fallait choisir une solution de remplacement en partenariat Académie / collectivités :**
- 13 établissements expérimentaux sur une année scolaire (2006 – 2007) :
 - 6 EOLE Scribe 1.0 (système retenu) :
<http://eole.orion.education.fr/>
 - 7 Microsoft LNM (non retenu) :
<http://www.microsoft.com/france/education/lnm/>



EOLE : Ensemble Ouvert Libre et Evolutif

Proposer des **solutions clef en mains** pour la mise en place de **serveurs réseaux** grâce à l'utilisation de **logiciels libres et gratuits** (en accord avec les recommandations interministérielles)

Ce projet est composé de différents modules (Pare-feu AMON ; Serveur personnels HORUS...)

Scribe : Serveur pédagogique (réseau élèves)

Il offre notamment aux élèves et aux professeurs un **service de partage** de fichiers.



■ Région Rhône-Alpes :

- Dotations en équipements
- Choix du serveur par établissement
- Déploiement Scribe limité à la dotation
- Migration du réseau existant par EPLE
- Mise en place d'un ENT pour les lycées



Académie – CRDP :

- Usages pédagogiques des TICE
- Formation
- Prospective expérimentation
- Conseil
- Assistance : 04 72 81 64 88 ,
assistance@ac-lyon.fr





- **Des outils :**
 - **Scribe, SPIP (site web d'établissement), Wiki (espace collaboratif)...**
 - **ENT de la Région Rhône-Alpes**
- **Des formations de proximité :**
 - **Formation-Reseau@ac-lyon.fr**









- **ENT : Espace Numérique de Travail**
 - Des outils pour la communauté éducative
 - Un portail unique pour tous les services
 - Élèves, parents, professeurs
 - Cours, agendas, messagerie, documents partagés, notes , etc...
 - Accessible de n'importe quel poste connecté à Internet

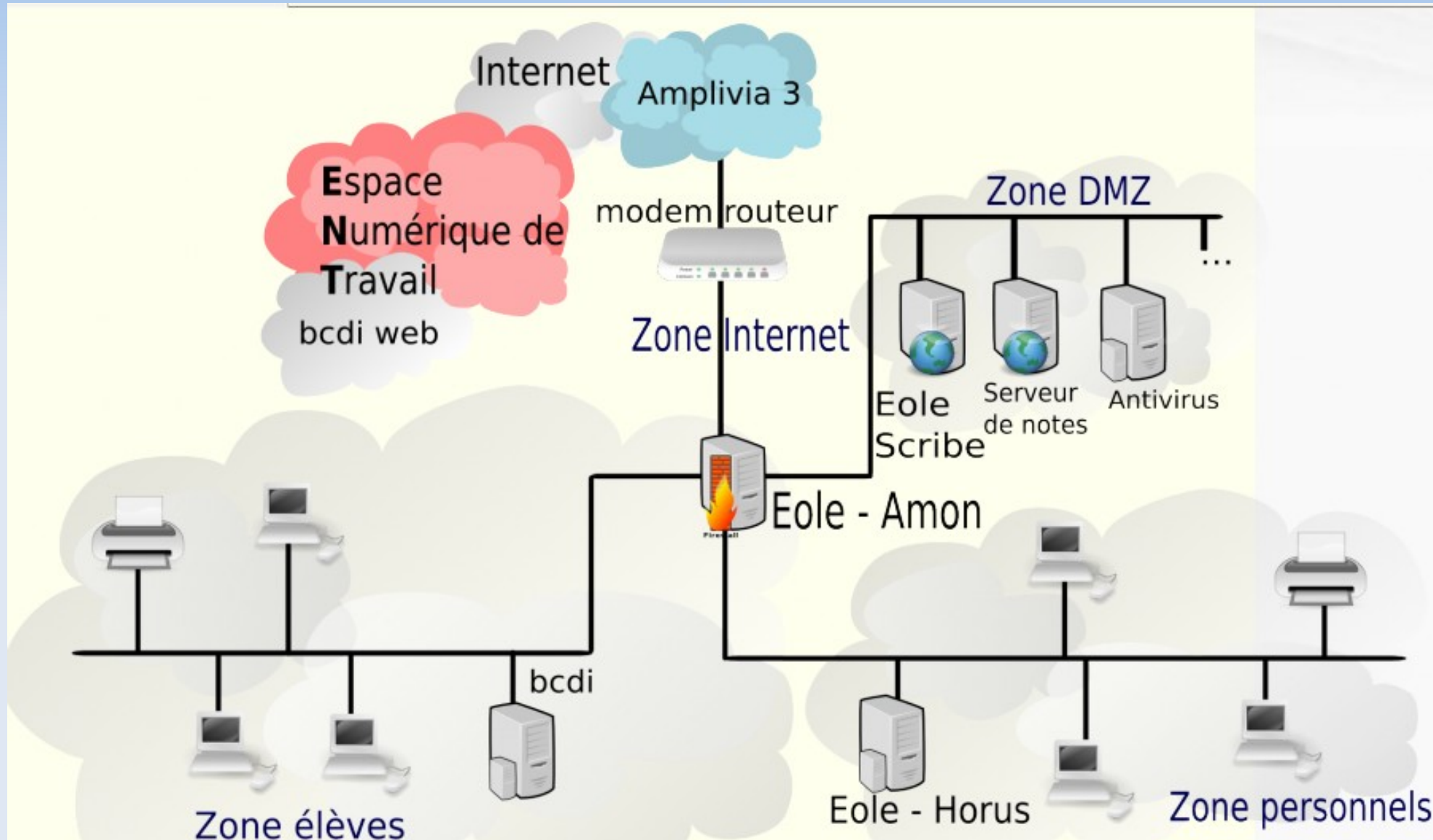


- **ENT : Environnement numérique de Travail**
 - Département du Rhône :
www.laclassed.com
 - Département de la Loire :
www.cybercolleges42.fr
 - Région Rhône-Alpes :
disponible rentrée 2012



- **Le réseau Personnels**
 - **Serveur de fichiers Horus**  
 - **Serveur passerelle Amon**  
- **Le réseau Élèves**
 - **Serveur BCDI**
- **La zone DMZ (seule accessible depuis l'extérieur)**
 - **Serveur de fichiers Scribe**  
 - **Serveur de notes , BCDI-Web**

Architecture du réseau d'un lycée



Un réseau Informatique

C'est un ensemble d'**ordinateurs** et d'**autres machines** (imprimantes...)

- Possédant chacun une « **carte réseau** »
- **Reliés entre eux :**
 - Par un câblage
 - Par des éléments actifs (routeurs, commutateurs...)
- **Communiquant** grâce à un protocole

■ **Partage de Ressources :**

- Fichiers
- Applications
- Matériels (imprimantes...)
- Connexion à Internet

Communication entre les utilisateurs :

- Messagerie Intranet

L'usage d'un réseau

L'utilisation d'un réseau informatique est réglementée :

- Des droits et des devoirs (CNIL)
- Nécessité de responsabiliser les utilisateurs et notamment éduquer les élèves à l'usage des TICE
- Nécessité d'une charte informatique

Pour plus d'informations sur la protection des mineurs :

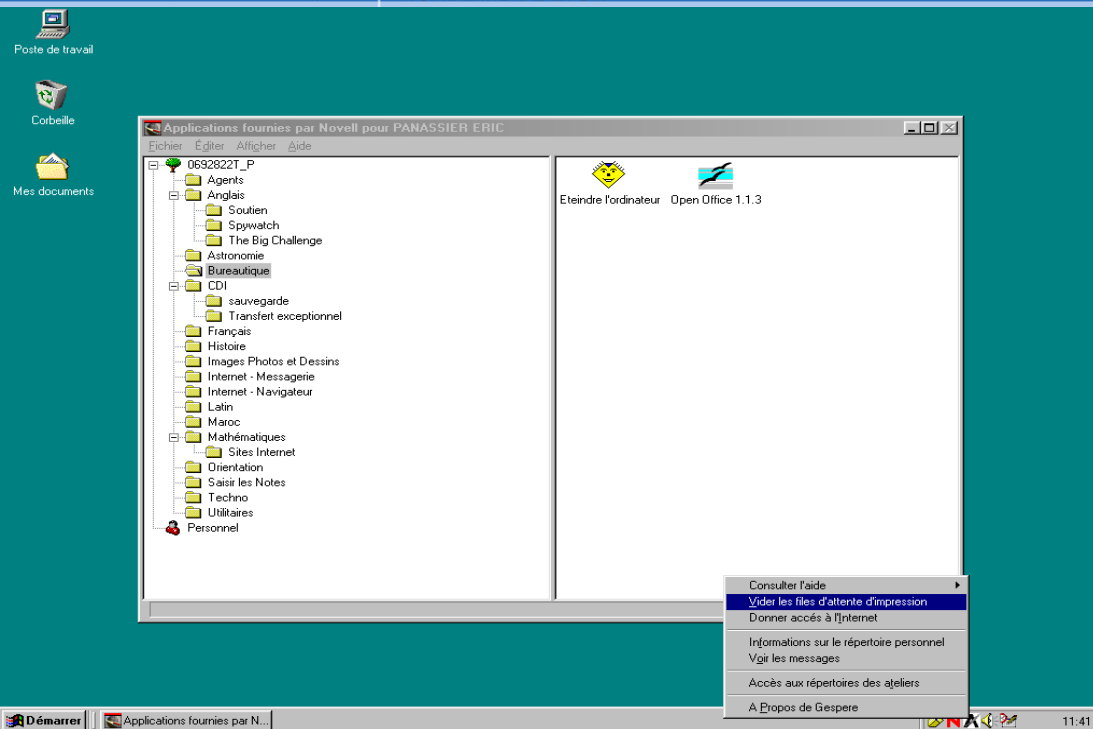
<http://www.educnet.education.fr/services/accompagnement/securite/>

- **Sécurisation Physique du serveur :**
 - Électrique (onduleur)
 - Conservation des données (sauvegardes)
- **Sécurisation Logique :**
 - Gestion personnalisée des droits d'accès (droits de lecture, d'écriture, d'effacement...)
 - Restauration d'un poste client (Oscar)

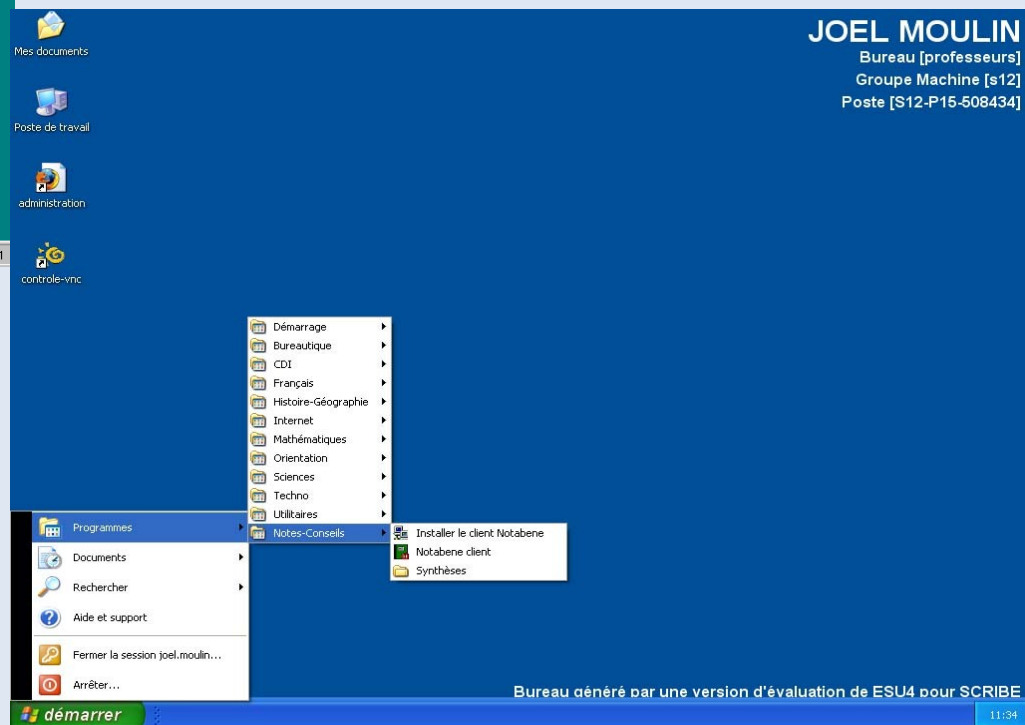


Outil Système Complet d'Assistance Réseau

Scribe, une nouvelle organisation



← AVANT



JOEL MOULIN
Bureau [professeurs]
Groupe Machine [s12]
Poste [S12-P15-508434]

MAINTENANT ►

Intérêt de Scribe pour les utilisateurs

- Un compte réseau **nominatif** pour les professeurs et les élèves
- Une **organisation adaptée** à la gestion de vos différents documents :
 - Espace personnel
 - Espaces de partage
- Un environnement **personnalisé** :
 - Profils errants
 - Profils des navigateurs internet



Connexion au serveur Scribe

Ouverture de session Windows

 Microsoft
Windows^{XP}
Professionnel

Copyright © 1985-2001
Microsoft Corporation

Microsoft

Utilisateur :

Mot de passe :

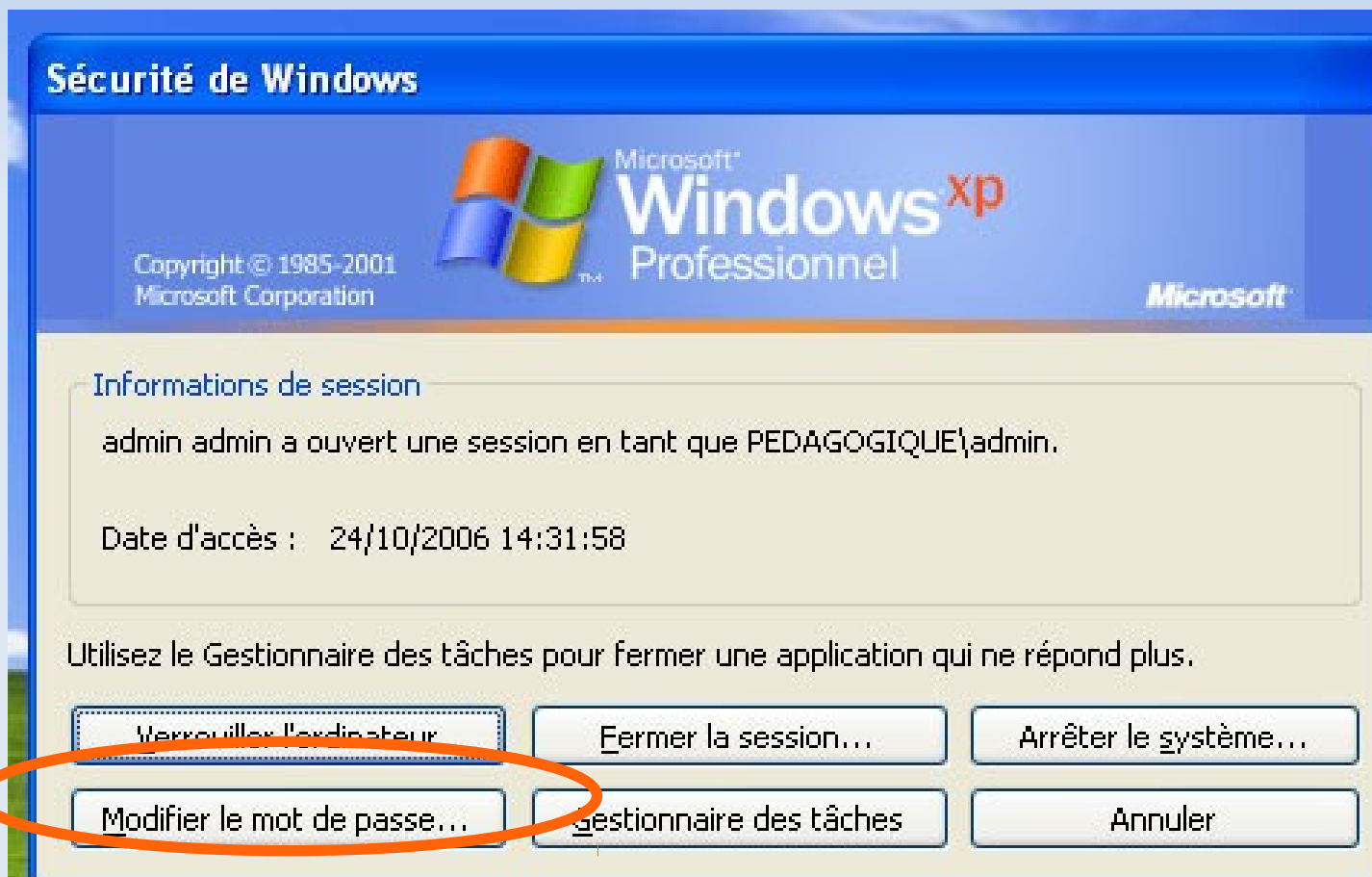
Se connecter à : ▼

Ouvrir la session en utilisant une connexion par modem

FR

Changer son mot de passe

Première possibilité : avec les touches
(pour les profs et les élèves) **Ctrl+Alt+Suppr**



Changer son mot de passe

Deuxième possibilité : avec l'outil d'administration

(pour les profs seulement)

Actions sur le serveur

- Accueil
- Préférences**
- ▼ **Gestion**
 - Les groupes
 - Mes Élèves
 - Edition groupée
- ▼ **Outils**
 - ▼ **Devoirs**
 - Distribuer des devoirs
 - Ramasser des devoirs

MODIFIER VOS PRÉFÉRENCES

 Mail

 **Mot de passe**

 Groupe



Modification de mot de passe pour prof1.prof

Ancien mot de passe

Nouveau mot de passe

Réentrez le mot de passe

[ **Valider**]

Accès aux applications

L'accès aux applications se fait donc maintenant à partir du **menu démarrer** :

- Démarrer
 - Programmes

Les applications sont classées par dossier (mathématiques, technologie...)



3 profils différents :

- Elève
- Professeur (principal ou non)
- Administrateur

*et la possibilité d'échanger **facilement**
avec tous les membres :*

- *D'une classe*
- *D'un groupe préalablement déterminé*

Les utilisateurs et leurs actions possibles

Action	Elève	Professeur (principal)	Administrateur
Modifier son mot de passe	X	X	X
Échanger des documents dans un groupe	X	X	X
S'inscrire / se désinscrire dans un groupe		X	X
Contrôler les PC des élèves à distance ou diffuser		X	X
Bloquer Internet ou les lecteurs réseaux des élèves		X	X
Distribuer/Ramasser des devoirs		X	X
Modifier les propriétés des élèves		(X)	X
Créer un groupe		(X)	X
Supprimer un groupe			X
Gérer les imprimantes		X	X
Gérer les postes clients			X
Gérer le serveur			X

Organisation type des répertoires de l'élève

Adeline Bureau [eleves]
Groupe Machine [i109]
Poste [4PCFORM6]

Lecteurs réseau

- groupes sur 'Serveur Scribe (scribengdrt1)' (S:)
- commun sur 'Serveur Scribe (scribengdrt1)' (T:)
- perso sur 'scribengdrt1\adeline.ime' (U:)

Un répertoire personnel pour les élèves

Les élèves peuvent accéder facilement à leur répertoire personnel en cliquant sur l'icône « **Mes Documents** »



Une **partie visible** par les
professeurs de la classe

- les professeurs peuvent facilement déposer / récupérer des devoirs dans cet espace
- ils peuvent aussi suivre l'avancement du travail des élèves

**Une partie
privée**

Uniquement accessible
par le propriétaire du
compte

Organisation type des répertoires professeurs

Poste de travail

Fichier Edition Affichage Favoris Outils ?

Précédente Recherche Dossiers

Adresse Poste de travail

Dossiers

- Bureau
- Mes documents
- Poste de travail
 - Disquette 3 1/2 (A:)
 - Disque local (C:)
 - Lecteur CD (D:)
 - groupes sur 'Scribe Serveur (srv-scribe)' (G:)
 - mathematiques
 - profs-5a
 - classe
 - donnees
 - travail
 - elevés
 - eleve3
 - privé
 - eleve4
 - privé
 - professeurs sur 'Scribe Serveur (srv-scribe)' (P:)
 - controle-vnc
 - commun sur 'Scribe Serveur (srv-scribe)' (T:)
 - logiciels
 - travail
 - perso sur 'srv-scribe\prof2' (U:)
 - Privé
 - ramassage5a-devoir1.txt
 - Panneau de configuration
 - Favoris réseau
 - Corbeille

Lecteurs de disques dur

- Disque local (C:)

Périphériques utilisant des supports amovibles

- Disquette 3 1/2 (A:)
- Lecteur CD (D:)

Lecteurs réseau

- groupes sur 'Scribe Serveur (srv-scribe)' (G:)
- professeurs sur 'Scribe Serveur (srv-scribe)' (P:)
- commun sur 'Scribe Serveur (srv-scribe)' (T:)
- perso sur 'srv-scribe\prof2' (U:)

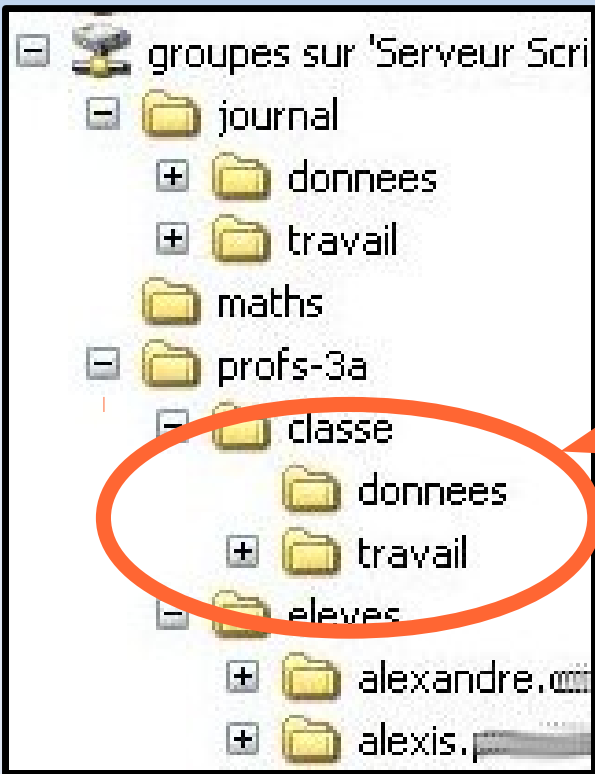
Espace "privé"

- Espace uniquement accessible par le propriétaire du compte
- Accès au répertoire personnel en cliquant sur l'icône « Mes Documents »

Des répertoires de partage entre utilisateurs

Pour les professeurs :
Le répertoire "groupes"

Pour les élèves :
Le répertoire "groupes"



Le répertoire "commun"

Le répertoire "professeurs"



Le répertoire "commun"





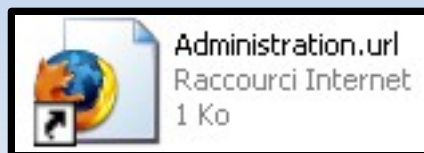
- **Sous-Répertoire « Données » :**
 - Les professeurs peuvent y déposer des documents de référence ou des devoirs.
 - Les élèves peuvent les consulter, les copier ... mais pas les modifier ni les supprimer.
- **Sous-Répertoire « Travail » :**
 - Répertoire de libre échange où les membres de la classe (élèves et professeurs) ont tous les droits.



Le répertoire "Commun"

- **Sous-Répertoire « Travail » :**
 - Répertoire visible par tous les usagers du réseau.
 - Les professeurs peuvent y déposer des documents. Les élèves peuvent les consulter, les copier ... mais pas les modifier ni les supprimer.
- **Sous-Répertoire « Logiciels » :**
 - Permet d'accéder aux applications installées sur le serveur

Accès aux services et gestion des postes :



- Administration (gestion des impressions, changement du mot de passe, ...)
- Gestion des postes

N.B. : Ces outils sont également accessibles par des raccourcis présents sur le bureau des professeurs

Gestion des postes clients

The screenshot shows a software window titled "Gestion des postes - Observation/Diffusion" with three tabs: "Observation/Diffusion", "Blocage réseau", and "Distribution de devoirs".

- Onglet 1** (Observation/Diffusion): Observation Diffusion de l'écran du professeur. The interface includes a "Liste des groupes" section with a "classe_stage" dropdown menu, a "Diffusion" section with a "Diffuser mon écran" button and a "Cesser la diffusion" button, and a bottom section with an "Observer" button and a "Clavier/Souris actifs" checkbox.
- Onglet 2** (Blocage réseau): Blocage d'Internet, Suppression temporaire des lecteurs réseaux.
- Onglet 3** (Distribution de devoirs): Gestionnaire de distributions des devoirs. The interface includes a "Liste des groupes" section with a "classe_stage" dropdown menu and a "Distribution de devoirs" section with a "Diffuser mon écran" button and a "Cesser la diffusion" button.

At the bottom of the window, the text "Aucun élève trouvé" is visible.

- **Scénario de 'Distribution d'un Devoir' :**
 - Du point de vue du professeur
 - Du point de vue de l'élève
- **Onglet 'Observation/Diffusion' (VNC) :**
 - Visualisation
 - Prise de contrôle d'un poste à distance
- **Onglet 'Blocage Réseau' :**
 - Blocage d'Internet pour une salle
 - Disparition temporaire des lecteurs réseaux

Le **D**épartement **R**essources et **T**echnologies du CRDP propose 2 types de formation :

- à l'intention des enseignants utilisateurs
- en direction des gestionnaires de réseau pédagogique

http://www2.ac-lyon.fr/serv_ress/mission_tice/wiki/doku.php

OU

<http://www2.ac-lyon.fr>

 Wiki du DRT