



Votre nouvelle organisation du réseau informatique pédagogique



- **DRT** : Département Ressources et Technologies du CRDP de l'Académie de Lyon :
 - 04 72 00 76 37, ctice.crdp@ac-lyon.fr
- CDDP de l'AIN
 - 04 74 23 81 26, pp01@ac-lyon.fr

- Une solution existante du serveur pédagogique basée sur :
 - Serveur de fichiers Novell/Netware
 - Interface d'utilisation et d'administration GESPERE (GESTion PEdagogique d'un Reseau)
- Solution en fin de vie (plus développée depuis 2005)
- *Loi de décentralisation et gestion des parcs informatiques par les conseils généraux*

Il fallait choisir une solution de remplacement en partenariat Académie / Département :

- 13 collèges expérimentaux dans le Rhône sur une année scolaire (2006 – 2007) :
 - 6 EOLE Scribe 1.0 :
<http://eole.orion.education.fr/>
 - 7 Microsoft LNM :
<http://www.microsoft.com/france/education/lnm/>
- Seules les fonctions Intranet ont été évaluées

Scribe / Lnm : résultats

	Note brute		Classement	
	Scribe	Microsoft / LNM	Scribe	Microsoft / LNM
1 - Évolutivité, pérennité	133	88	1	2
2 - Scénario pédagogique pour l'enseignant	157	107	1	2
3 - Scénario pédagogique pour l'élève	57	56	1	2
4 - Scénario pédagogique pour le documentaliste	42	39	1	2
5 - Scénario pédagogique pour l'administrateur réseau	264	173	1	2
6 - Ergonomie	76	48	1	2
7 - Intégration laclasse.com	42	29	1	2
8 - Exploitation des systèmes	277	236	1	2
9 - Déploiement d'une mise à jour majeure	186	112	1	2
10 - Production	166	115	1	2
11 - Formation	35	11	1	2
12 - Coûts	66	66	1	1
TOTAL (sur 2368)	1500	1081	1	2
Note sur 20	13	9	1	2

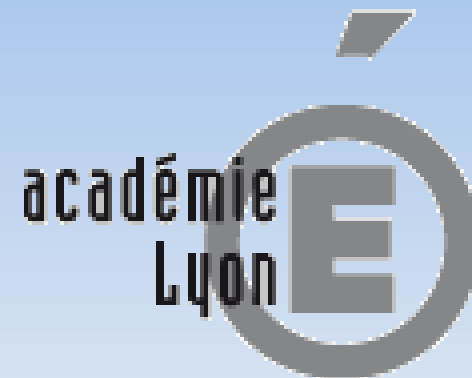
Département de l'AIN

- Dotations en équipements
- Fourniture accès sécurisé à Internet :
Amplivia
- Maintenance et administration des matériels
par l'intermédiaire des entreprises
détentrices du "Marché"

Partage des rôles (2/2)

Académie – CRDP/CDDP de l'AIN :

- Gestion des réseaux administratifs
- Gestion des applications nationales
- Usages pédagogiques des TICE
- Formation
- Prospective expérimentation
- Conseil



Assistance commune :

04 72 80 64 88, assistance@ac-lyon.fr



EOLE : Ensemble **O**uvert **L**ibre et **E**volutif

Proposer des **solutions clef en mains** pour la mise en place de **serveurs réseaux** grâce à l'utilisation de **logiciels libres et gratuits** (en accord avec les recommandations interministérielles)

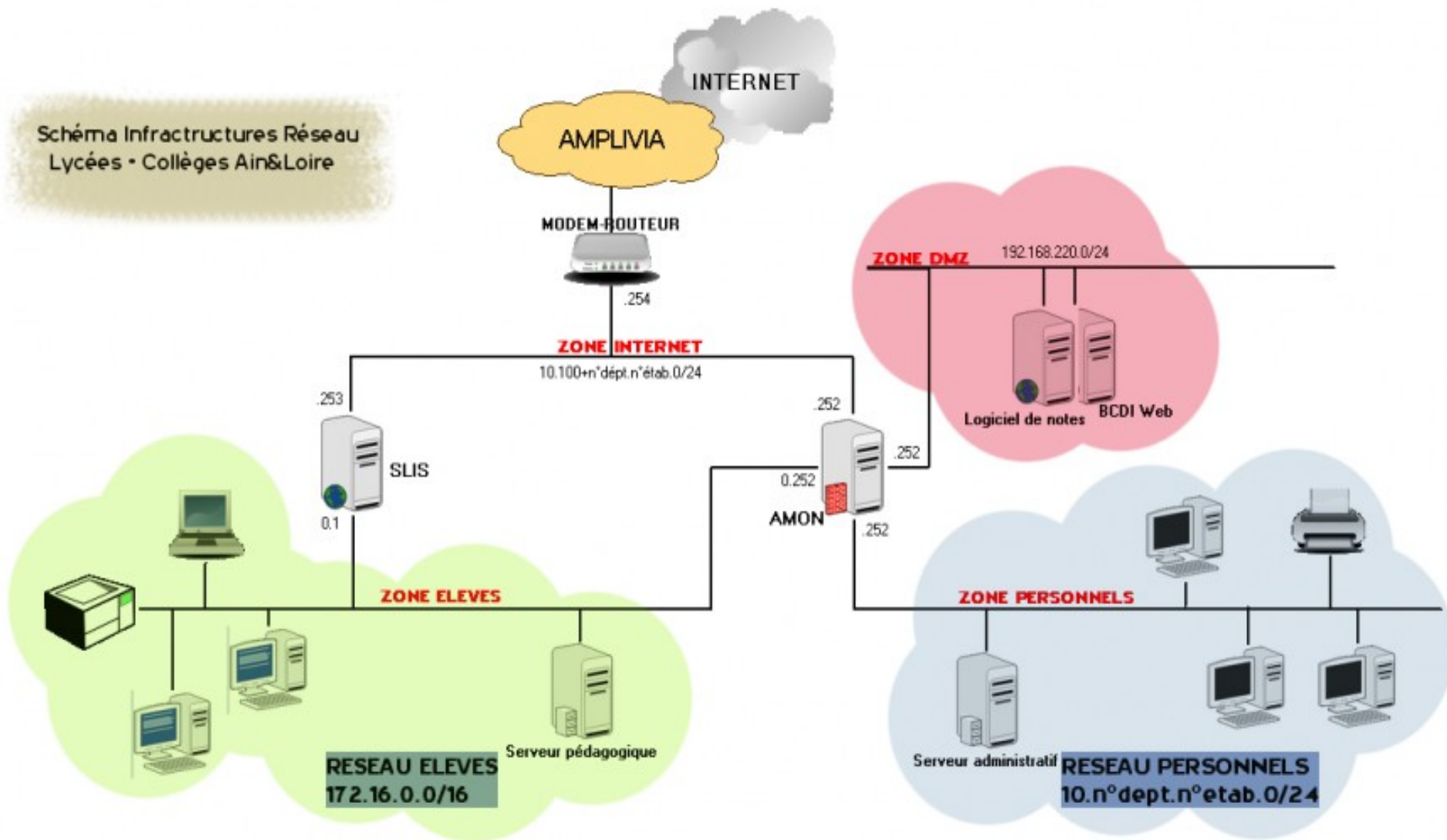
Ce projet est composé de différents modules (Pare-feu AMON ; Serveur personnels HORUS...)

Scribe : Serveur pédagogique (réseau élèves)

Il offre notamment aux élèves et aux professeurs un **service de partage** de fichiers.

Architecture du réseau d'un Collège de l'AIN

Schéma Infrastructures Réseau
Lycées - Collèges Ain&Loire



- **Partage de Ressources :**
 - Fichiers
 - Applications
 - Matériels (imprimantes...)
 - Connexion à Internet

- **Communication entre les utilisateurs**
 - Messagerie Intranet
 - Site Web interne

- **Sécurisation Physique du serveur :**
 - Électrique (onduleur)
 - Conservation des données (sauvegardes)
- **Sécurisation Logique :**
 - Gestion personnalisée des droits d'accès (droits de lecture, d'écriture, d'effacement...)
 - Restauration d'un poste client (Oscar)



Outil Système Complet d'Assistance Réseau

L'usage d'un réseau

L'utilisation d'un réseau informatique est réglementée :

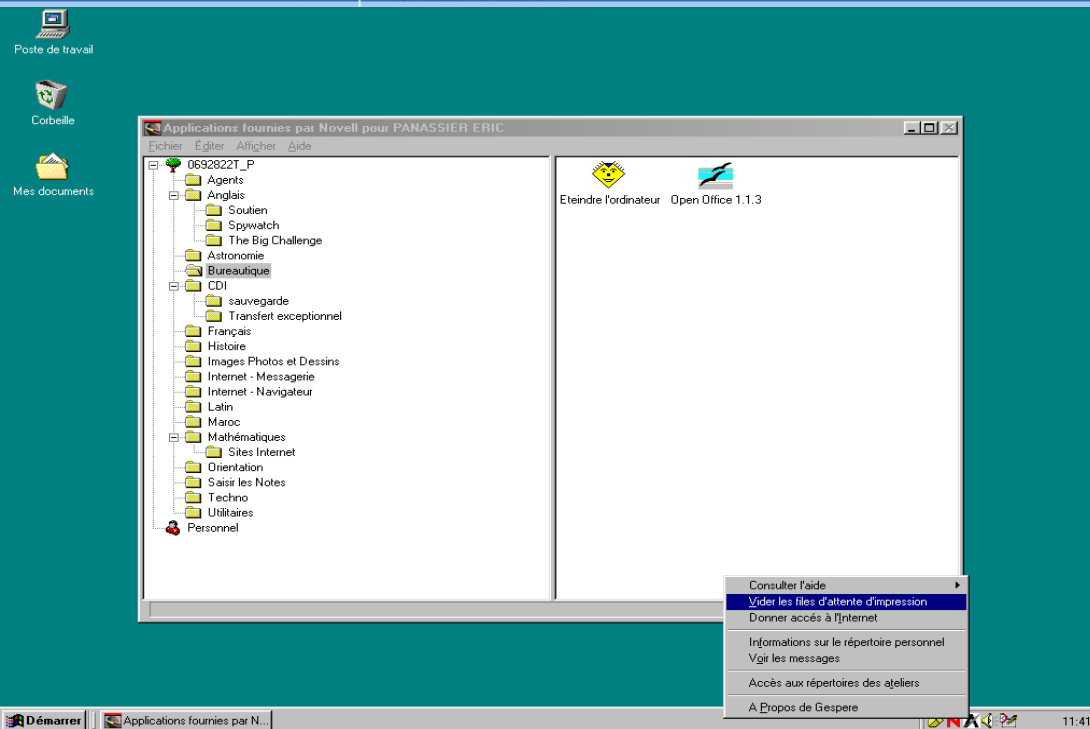
- Des droits et des devoirs (CNIL)
- Nécessité de responsabiliser les utilisateurs et notamment éduquer les élèves à l'usage des TICE
- Nécessité d'une charte informatique

Pour son élaboration, on peut consulter :

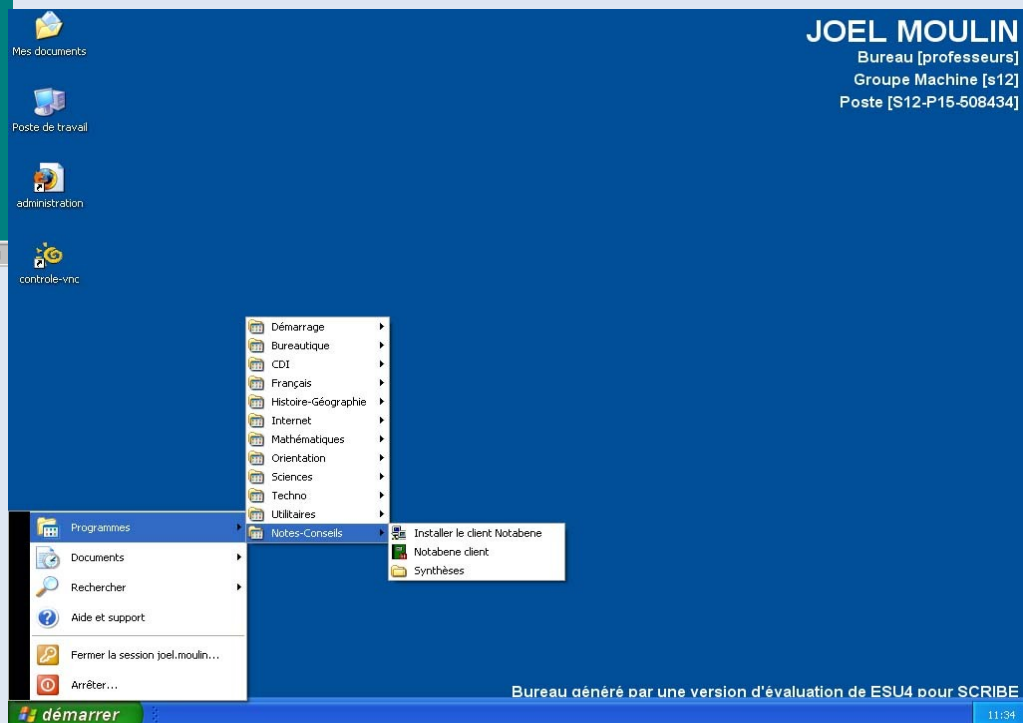
<http://www.educnet.education.fr/>

Guides pratiques->Chartes d'usage d'internet

Scribe, une nouvelle organisation



← AVANT



JOEL MOULIN
Bureau [professeurs]
Groupe Machine [s12]
Poste [S12-P15-508434]

MAINTENANT ►►

Intérêt de Scribe pour les utilisateurs

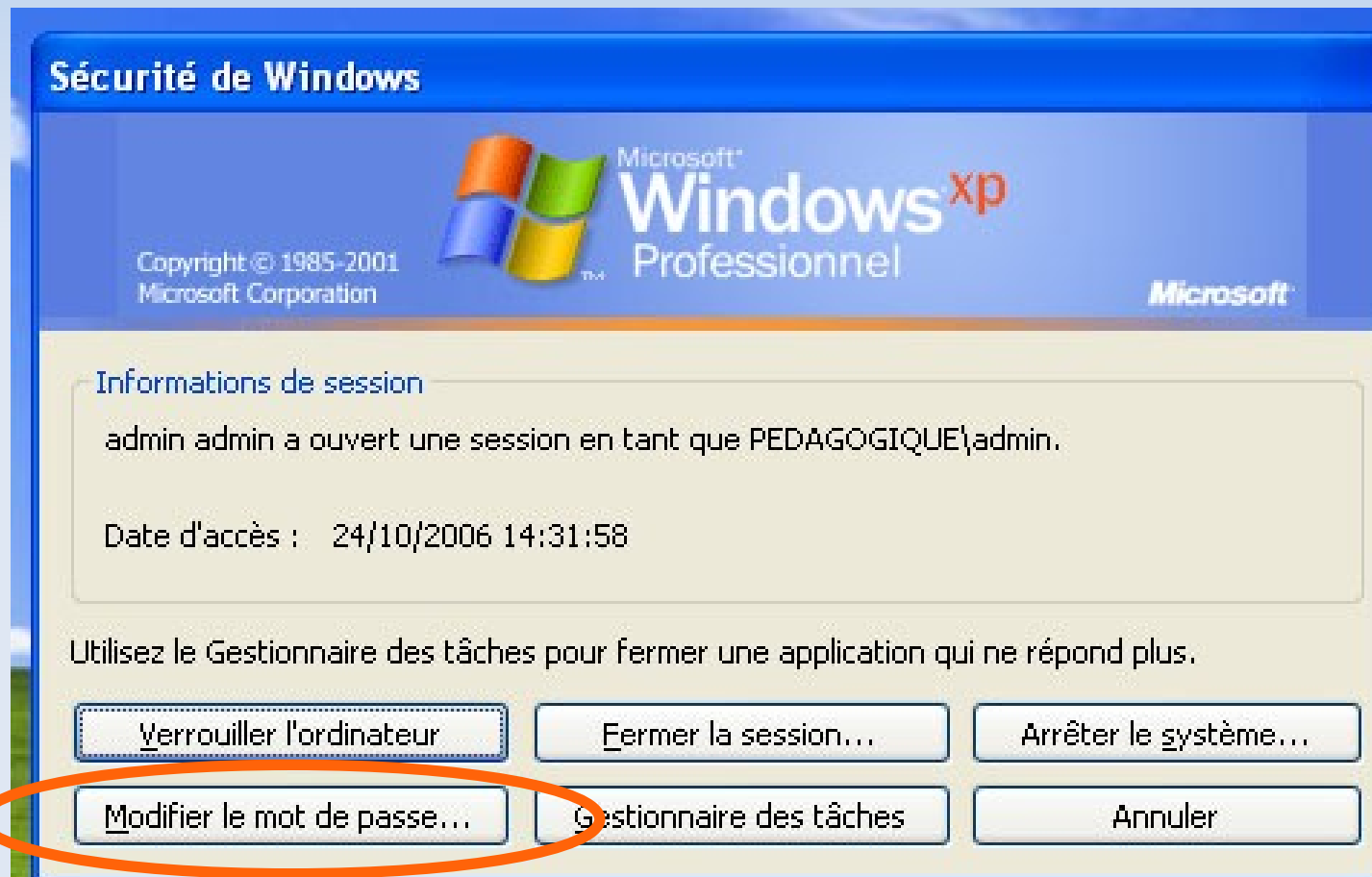
- Un compte réseau **nominatif** pour les professeurs et les élèves
- Une **organisation adaptée** à la gestion des différents documents :
 - Espace personnel
 - Espaces de partage
- Un environnement **personnalisé** :
 - Profils errants
 - Profils des navigateurs internet

Connexion au serveur Scribe



Changer son mot de passe

Première possibilité : avec les touches
Ctrl+Alt+Suppr



Changer son mot de passe

Deuxième possibilité : avec l'outil d'administration

Actions sur le serveur

- Accueil
- Préférences**
- Gestion**
 - Les groupes
 - Mes Élèves
 - Edition groupée
- Outils**
 - Devoirs**
 - Distribuer des devoirs
 - Ramasser des devoirs

MODIFIER VOS PRÉFÉRENCES

 Mail

 **Mot de passe**

 Groupe



Modification de mot de passe pour prof1.prof

Ancien mot de passe

Nouveau mot de passe

Réentrez le mot de passe

[ **Valider**]

Accès aux applications

L'accès aux applications se fait donc maintenant à partir du **menu démarrer** :

- Démarrer
 - Programmes

Les applications sont classées par dossier (mathématiques, technologie...)



3 profils différents :

- Elève
- Professeur (principal ou non)
- Administrateur

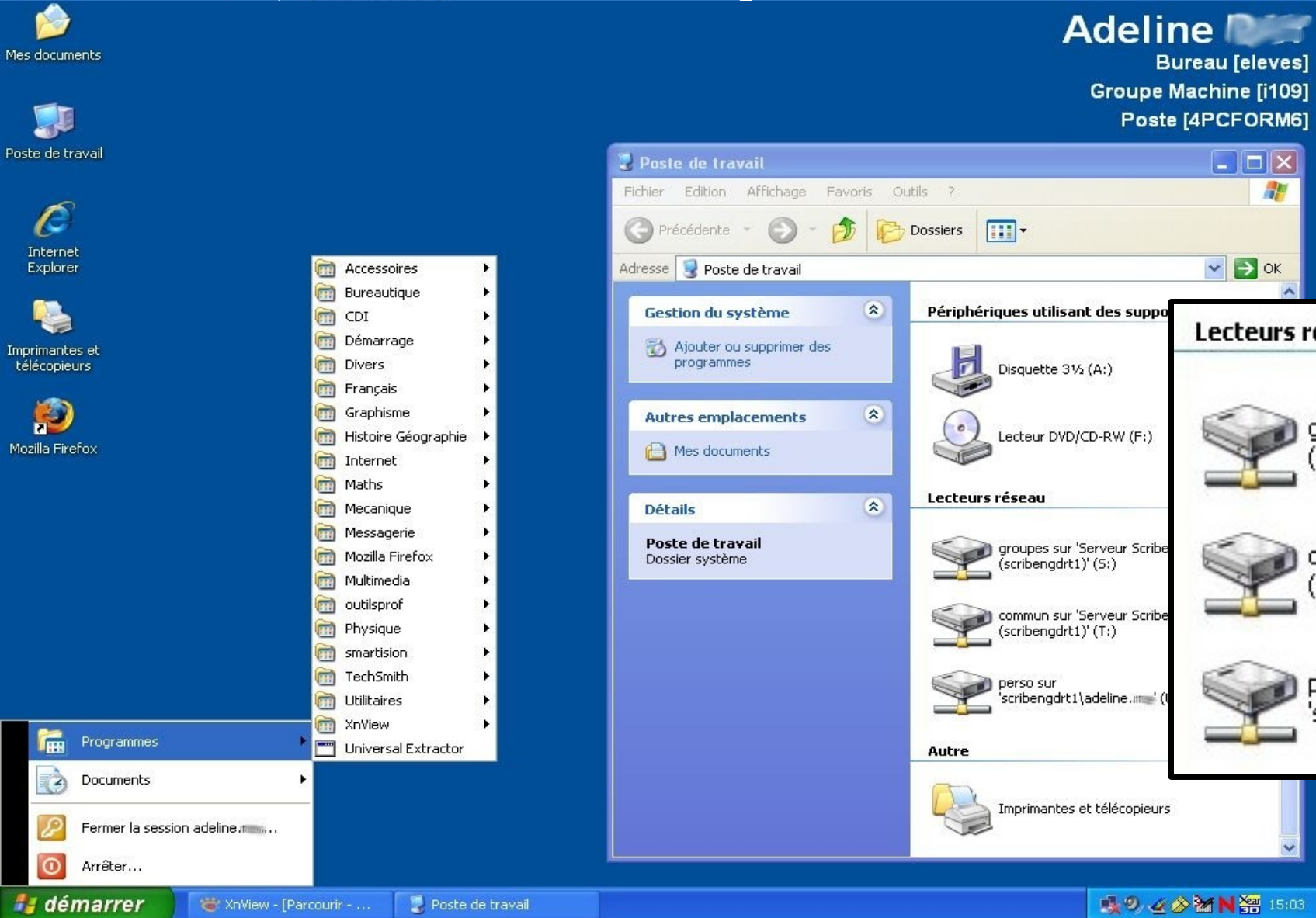
Et la possibilité de **communiquer facilement avec tous les membres :**

- D'une classe
- D'un groupe préalablement déterminé

Les utilisateurs et leurs actions possibles

Action	Elève	Professeur (principal)	Administrateur
Modifier son mot de passe	X	X	X
Échanger des documents dans un groupe	X	X	X
S'inscrire / se désinscrire dans un groupe		X	X
Contrôler les PC des élèves à distance ou diffuser		X	X
Bloquer Internet ou les lecteurs réseaux des élèves		X	X
Distribuer/Ramasser des devoirs		X	X
Modifier les propriétés des élèves		(X)	X
Créer un groupe		(X)	X
Supprimer un groupe			X
Gérer les imprimantes		X	X
Gérer les postes clients			X
Gérer le serveur			X

Organisation type des répertoires de l'élève



Adeline
Bureau [eleves]
Groupe Machine [i109]
Poste [4PCFORM6]

Lecteurs réseau

- groupes sur 'Serveur Scribe (scribengdrt1)' (S:)
- commun sur 'Serveur Scribe (scribengdrt1)' (T:)
- perso sur 'scribengdrt1\adeline.m...' (U:)

Un répertoire personnel pour les élèves

Les élèves peuvent accéder facilement à leur répertoire personnel en cliquant sur l'icône « **Mes Documents** »



Une **partie visible** par les
professeurs de la classe

- les professeurs peuvent facilement déposer / récupérer des devoirs dans cet espace
- ils peuvent aussi suivre l'avancement du travail des élèves

**Une partie
privée**

Uniquement accessible
par le propriétaire du
compte

Organisation type des répertoires professeurs

Poste de travail

Fichier Edition Affichage Favoris Outils ?

Précédente Recherche Dossiers

Adresse Poste de travail

Dossiers

- Bureau
- Mes documents
- Poste de travail
 - Disquette 3 1/2 (A:)
 - Disque local (C:)
 - Lecteur CD (D:)
 - groupes sur 'Scribe Serveur (srv-scribe)' (G:)
 - mathematiques
 - profs-5a
 - classe
 - donnees
 - travail
 - eleves
 - eleve3
 - prive
 - eleve4
 - prive
 - professeurs sur 'Scribe Serveur (srv-scribe)' (P:)
 - controle-vnc
 - commun sur 'Scribe Serveur (srv-scribe)' (T:)
 - logiciels
 - travail
 - perso sur 'srv-scribe\prof2' (U:)
 - Privé
 - ramassage5a-devoir1.txt
 - Panneau de configuration
 - Favoris réseau
 - Corbeille

Lecteurs de disques dur

- Disque local (C:)

Périphériques utilisant des supports amovibles

- Disquette 3 1/2 (A:)
- Lecteur CD (D:)

Lecteurs réseau

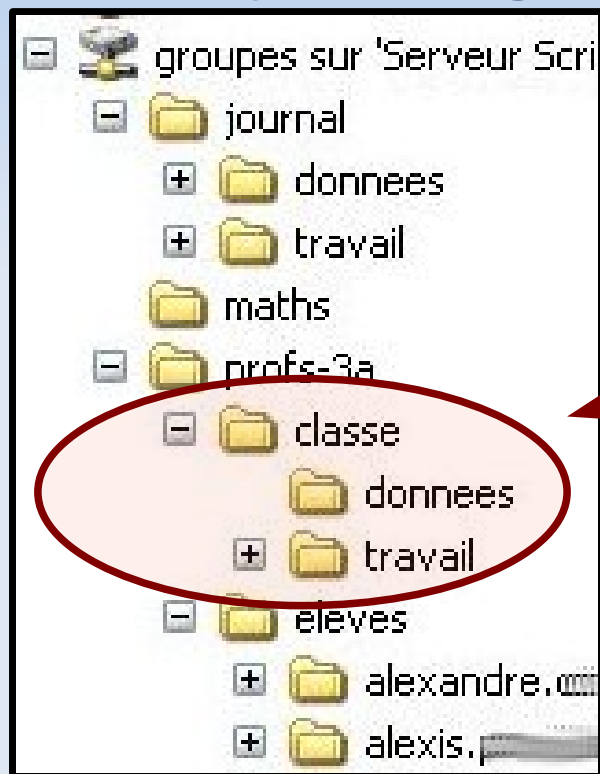
- groupes sur 'Scribe Serveur (srv-scribe)' (G:)
- professeurs sur 'Scribe Serveur (srv-scribe)' (P:)
- commun sur 'Scribe Serveur (srv-scribe)' (T:)
- perso sur 'srv-scribe\prof2' (U:)

Espace "privé"

- Espace uniquement accessible par le propriétaire du compte
- Accès au répertoire personnel en cliquant sur l'icône « Mes Documents »

Des répertoires de partage entre utilisateurs

Pour les professeurs :
Le répertoire **"groupes"**



Pour les élèves :
Le répertoire **"groupes"**



Le répertoire **"commun"**

Le répertoire **"professeurs"**



Le répertoire **"commun"**

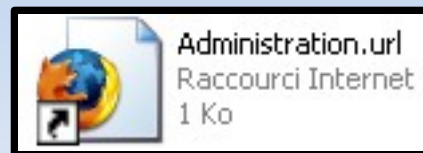


- **Sous-Répertoire « Données » :**
 - Les professeurs peuvent y déposer des documents de référence ou des devoirs.
 - Les élèves peuvent les consulter, les copier ... mais pas les modifier ni les supprimer.
- **Sous-Répertoire « Travail » :**
 - Répertoire de libre échange où les membres de la classe (élèves et professeurs) ont tous les droits.

Le répertoire "Commun"

- **Sous-Répertoire « Travail » :**
 - Répertoire visible par tous les usagers du réseau.
 - Les professeurs peuvent y déposer des documents. Les élèves peuvent les consulter, les copier ... mais pas les modifier ni les supprimer.
- **Sous-Répertoire « Logiciels » :**
 - Permet d'accéder aux applications installées sur le serveur

Accès aux services et gestion des postes :



- Administration (gestion des impressions, changement du mot de passe, ...)
- Gestion des postes

N.B. : Ces outils peuvent également être accessibles par des raccourcis placés sur le bureau des professeurs

Gestion des postes clients

The screenshot shows a software window titled "Gestion des postes - Observation/Diffusion" with three tabs: "Observation/Diffusion", "Blocage réseau", and "Distribution de devoirs".

- Onglet 1** (Observation/Diffusion): Observation Diffusion de l'écran du professeur. It contains a "Liste des groupes" section with a "classe_stage" dropdown menu, an "Elèves du groupe" section with a "Aucun élève trouvé" dropdown, and a "Clavier/Souris actifs" checkbox. A button labeled "Observer" is at the bottom.
- Onglet 2** (Blocage réseau): Blocage d'Internet, Suppression temporaire des lecteurs réseaux.
- Onglet 3** (Distribution de devoirs): Gestionnaire de distributions des devoirs. It contains a "Liste des groupes" section with a "classe_stage" dropdown menu and a "Aucun élève trouvé" checkbox. Buttons labeled "Diffuser mon écran" and "Cesser la diffusion" are present.

A status bar at the bottom of the window displays "Aucun élève trouvé".

Le **D**épartement **R**essources et **T**echnologies du CRDP propose 2 types de formation :

- à l'intention des enseignants utilisateurs
- en direction des gestionnaires de réseau pédagogique

http://www2.ac-lyon.fr/serv_ress/mission_tice/wiki/doku.ph

Site www.ac-lyon.fr  Ressources pédagogiques

 Dispositif d'aide aux établissements (TICE)

 Wiki du DRT