



## FICHE CHANSON :

### « Le bateau de Nino »

(J.-M. Pubellier – H. Bohy / H. Bohy)

#### Thématique

Mer, bateaux et leurs dangers...

#### Aspects textuels

Jeu sur les sonorités, assonances en ( o ) et ( a )

#### Structure

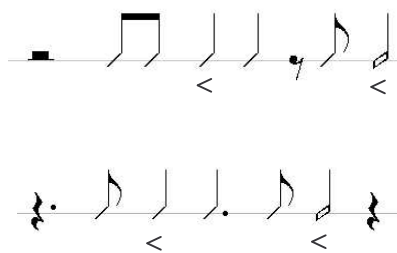
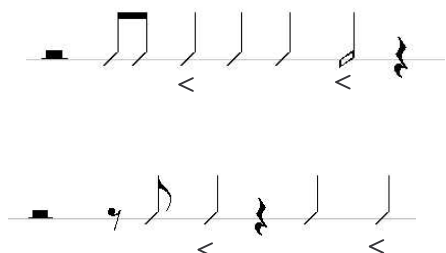
Quatre couplets, mais pas vraiment de refrain au sens strict.

#### Mesure

3 / 4 constamment

#### Rythme

Des rythmes proches à distinguer et à travailler :



#### Tempo

Assez rapide, à peu près 150 à la noire

#### Respiration

Pas de difficulté particulière

#### Harmonie

Fa mineur, avec un passage en la  $\flat$  majeur

#### Intervalles

Une difficulté mélodique à travailler spécifiquement :  
Ambitus total d'une octave ( du do au do )



#### Nuances, expressivité

On peut jouer sur les « Ouh la ! », y compris durant l'échauffement vocal, cette interjection pouvant signifier différents états d'esprit selon les moments de la chanson.

## Apprentissage :

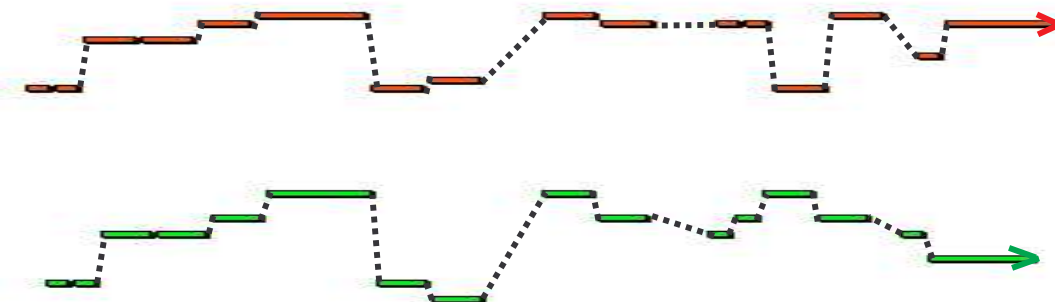
- Adopter un balancement correspondant aux temps forts de la chanson.
- Le meneur lance des formules basées sur des « Ouh la ! », « Ouh la la ! », etc... s'inscrivant dans une mesure à trois temps, et explorant un large registre de l'aigu au grave, ou vice-versa (cf. sirènes). Le groupe reprend en respectant la carrure.
- Le meneur peut faire interpréter ces « Ouh la la ! » suivant différents états d'esprit induisant différentes tonalités (peur, amusement, tristesse, surprise...)
- Petit à petit, en arriver à des segments mélodiques proches du « refrain » :

Ouh- la, ouh- la, ouh- la ouh- la- la!

ou

Ouh- la, ouh- la, ouh- la, ouh- la- la!

- Interprétation de la chanson par le meneur. Consigne d'écoute : y a-t-il un refrain ? Combien de fois l'entend-on ?
- La réponse peut être 8 ou 6, selon qu'on entend par refrain les deux phrases mélodiques presque identiques (cf. ci-dessus), ou le texte qui la plupart du temps leur est associé (« Ouh la .... ! »)
- On peut ici aller plus ou moins loin dans le détail de la structure de la chanson, et comparer éventuellement le dessin mélodique des deux phrases faisant office de « couplets » :



- Travail mélodique spécifique sur le segment difficile :

lui de-man-de Ni- na

- Enchaînement des différentes parties.