

Le document suivant décrit le cas de Mozilla Firefox. Le principe est le même pour les autres navigateurs.

1. Vous rencontrez le problème suivant quand vous tentez de vous connecter à Pronote/Réservation de salles/Documents etc.



Échec de la connexion sécurisée

Une erreur est survenue pendant une connexion à portail.lyc-sartre.ac-lyon.fr.

Vous avez reçu un certificat invalide. Veuillez contacter l'administrateur du serveur ou votre correspondant de messagerie et fournissez-lui les informations suivantes :

Votre certificat contient le même numéro de série qu'un autre certificat émis par l'autorité de certification. Veuillez vous procurer un nouveau certificat avec un numéro de série unique.

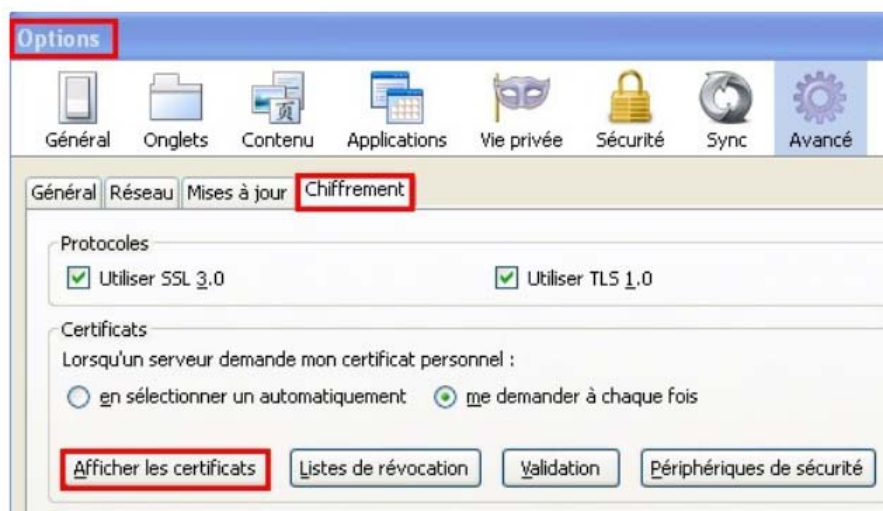
(Code d'erreur : sec_error_reused_issuer_and_serial)

- La page que vous essayez de consulter ne peut pas être affichée car l'authenticité des données reçues ne peut être vérifiée.
- Veuillez contacter les propriétaires du site Web pour les informer de ce problème. Vous pouvez également utiliser la commande dans le menu d'aide pour signaler un site non fonctionnel.

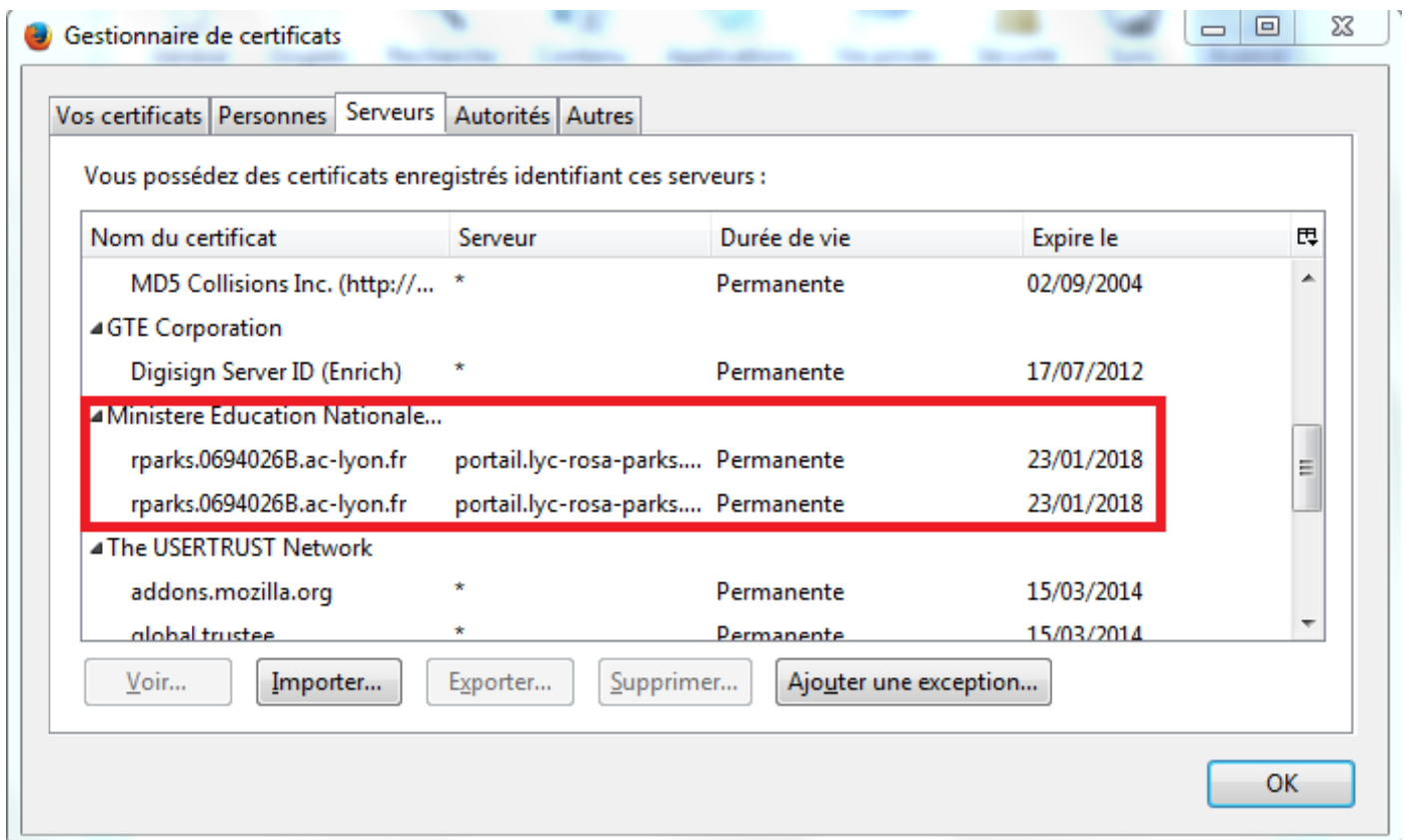
Réessayer

2. Pour le résoudre, suivre les instructions suivantes :

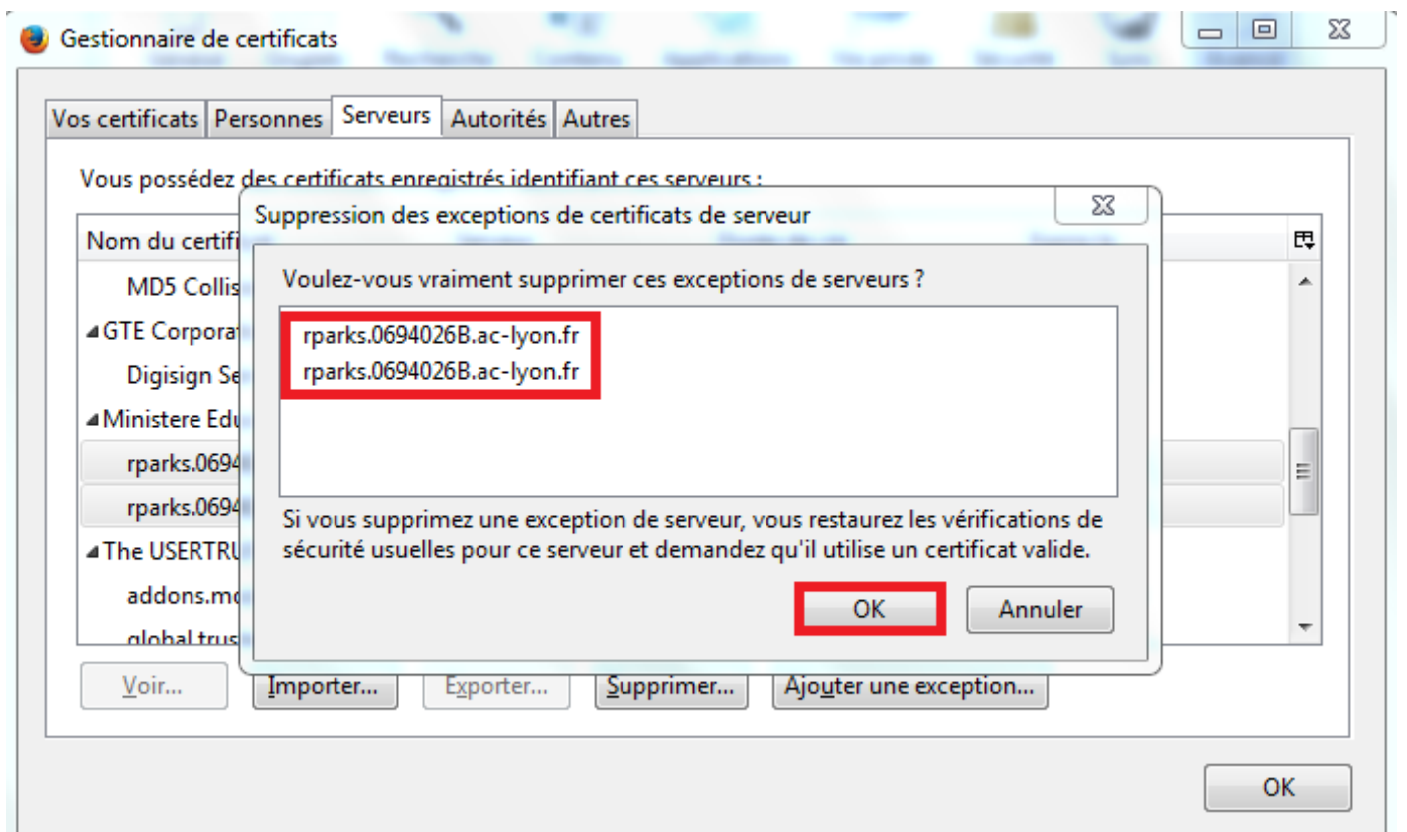
- aller dans : Outils / Options / Chiffrement / Afficher les Certificats / Serveurs



3. Sélectionner tous les certificats relatifs à « Ministère Education Nationale » (il peut y en avoir plusieurs)



4. Les sélectionner puis cliquer sur OK



5. Vous devriez alors retrouver les avertissements habituels ; passer outre autant que nécessaire.



Cette connexion n'est pas certifiée

Vous avez demandé à Firefox de se connecter de manière sécurisée à **portail.lyc-sartre.ac-lyon.fr**, mais nous ne pouvons pas confirmer que votre connexion est sécurisée.

Normalement, lorsque vous essayez de vous connecter de manière sécurisée, les sites présentent une identification certifiée pour prouver que vous vous trouvez à la bonne adresse. Cependant, l'identité de ce site ne peut pas être vérifiée.

Que dois-je faire ?

Si vous vous connectez habituellement à ce site sans problème, cette erreur peut signifier que quelqu'un essaie d'usurper l'identité de ce site et vous ne devriez pas continuer.

[Sortir d'ici !](#)

- ▶ Détails techniques
- ▶ **Je comprends les risques**



Cette connexion n'est pas certifiée

Vous avez demandé à Firefox de se connecter de manière sécurisée à **srv-scribe:4200**, mais nous ne pouvons pas confirmer que votre connexion est sécurisée.

Normalement, lorsque vous essayez de vous connecter de manière sécurisée, les sites présentent une identification certifiée pour prouver que vous vous trouvez à la bonne adresse. Cependant, l'identité de ce site ne peut pas être vérifiée.

Que dois-je faire ?

Si vous vous connectez habituellement à ce site sans problème, cette erreur peut signifier que quelqu'un essaie d'usurper l'identité de ce site et vous ne devriez pas continuer.

[Sortir d'ici !](#)

- ▶ Détails techniques
- ▶ **Je comprends les risques**

Si vous comprenez ce qui se passe, vous pouvez indiquer à Firefox de commencer à faire confiance à l'identification de ce site. **Même si vous avez confiance en ce site, cette erreur pourrait signifier que quelqu'un est en train de pirater votre connexion.**

N'ajoutez pas d'exception à moins que vous ne connaissiez une bonne raison pour laquelle ce site n'utilise pas d'identification certifiée.

[Ajouter une exception...](#)

