

Lycée de l'Automobile

Maintenance des Véhicules option véhicules de transport routier

BTS

Pourquoi choisir un BTS VTR ?

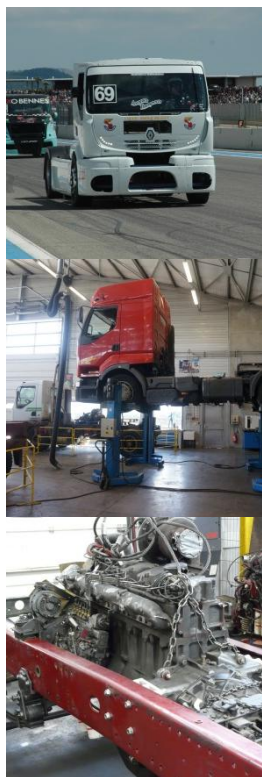
- Parce que vous voulez **maintenir** et **réparer** des véhicules de transport routier.
- Parce que vous voulez participer au développement du **transport de personnes et de marchandises** de demain.
- Parce que vous avez un esprit **d'analyse** et le sens **pratique**.
- Parce que vous cherchez à accéder à des responsabilités.
- Parce que vous aimez travailler en équipe et vous avez une bonne aptitude aux **relations humaines et à l'animation**.

En quoi consiste la formation ?

Les études durent **deux ans**. Vous pouvez être hébergé(e) à **l'internat** du lycée. Les enseignements se partagent entre enseignements **généraux**, **scientifiques** et **professionnels**. Ceux-ci vous permettent de vous professionnaliser, mais aussi d'envisager des poursuites d'études.

Au cours de la scolarité, si vous êtes titulaire d'un baccalauréat technologique ou général, un **stage de 2 semaines** vous sera proposé pour **découvrir le métier**. Un **stage métier**, obligatoire (durée 6 semaines) vous amènera à vivre des **moments forts** de votre future profession. Il donne lieu à la rédaction d'un **rapport** dont la présentation est prise en compte lors de l'examen final.

Pendant la deuxième année, vous développerez un **projet personnel de mesure et d'analyse** au sein d'une équipe d'étudiants. Ce projet comportera un environnement matériel caractéristique d'un diagnostic. Le projet sert de support à une épreuve de l'examen.



Lycée des métiers de l'automobile et du transport routier Emile BÉJUIT

282, route de Genas - 69675 BRON Cedex - 04 72 91 29 29 - Contact : Arnaud FLANDIN

www.lpautobejuit.sup.fr

Quelles sont les disciplines enseignées ?

DISCIPLINES	1 ^{ère} année	2 ^{ème} année
Culture générale et expression	3 h	3 h
Mathématiques	2,5 h	2,5 h
Anglais technique	2 h	2 h
Économie et Gestion	2 h	2 h
Physique Chimie	2 h	3 h
Analyse des systèmes et contrôles de la performance	6,5h	6,5 h
Intervention sur véhicules	8h	8h
Organisation de la maintenance	2h	1h
Co-enseignement et accompagnement personnalisé	3h	3h

STAGES :

Pour les étudiants titulaires d'un baccalauréat général ou technologique :
en début de formation, un stage de découverte de 2 semaines.

Pour tous les étudiants : en 1^{ère} année, un stage métier de 6 semaines

Que faire après un BTS ?

Entrer dans la vie active sur un poste de technicien senior ou de **chef d'atelier** dans une concession, dans un garage indépendant ou dans un atelier de maintenance de flotte.

Poursuivre votre formation :

- licence pro (VEGA, OMSA)
- formation d'expert en automobile
- CPGE technologie industrielle post-bac+2 (ATS)
- Diplôme d'ingénieur : GARAC

Comment se porter candidat ?

- Etre titulaire du :
 - baccalauréat **STI2D** (toutes spécialités)
 - baccalauréat **scientifique**,
 - baccalauréat **professionnel MV** (toutes spécialités)
- Capacité d'accueil : **10 places**
- La liste des élèves admis en section BTS est établie par une commission, après étude du dossier scolaire.
- Les informations concernant les candidatures sont disponibles sur :
<http://www.admission-postbac.fr>