

La première SSI
au Lycée BEAUREGARD !

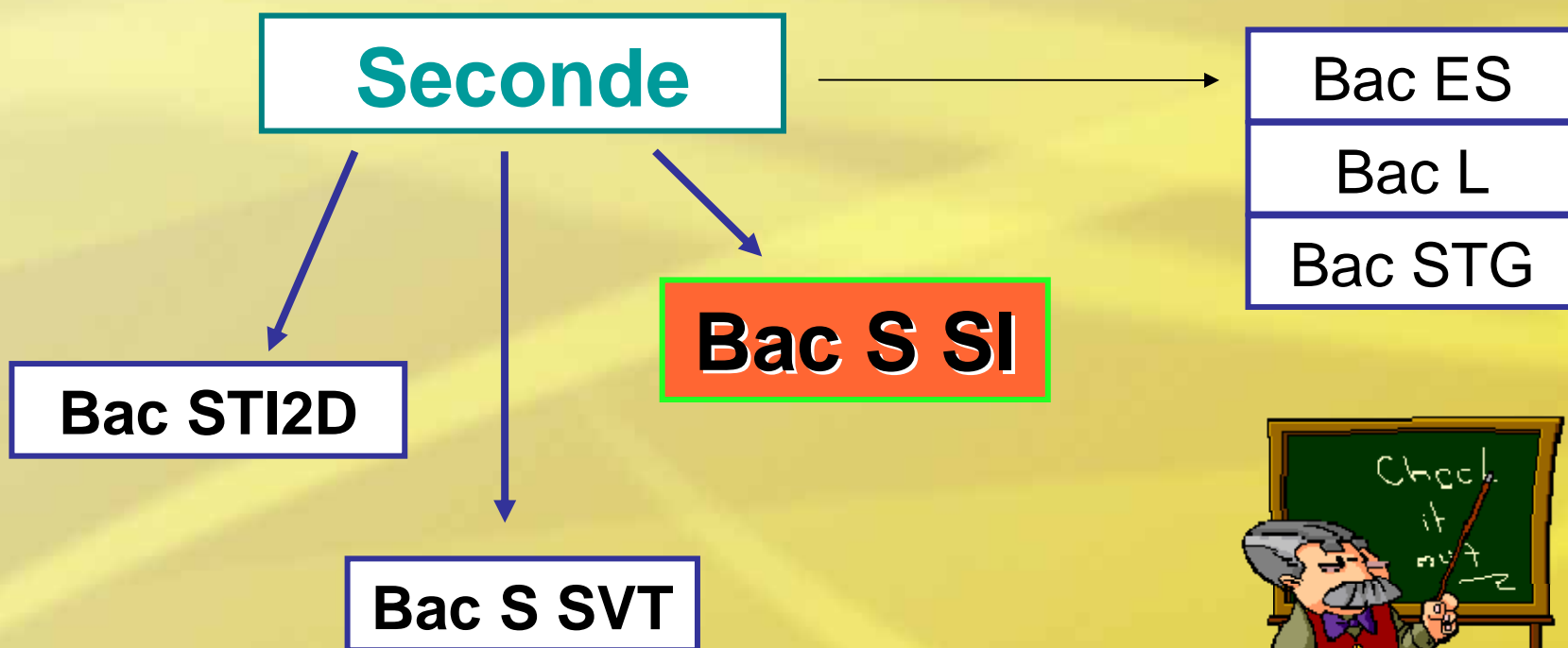


Tu es en Seconde ?

**... mais tu ne sais pas encore
vers quel bac t'orienter
l'année prochaine ...**



Voici ce que te propose le Lycée Beauregard:



Profil du futur et de la future élève de S-SI

- **Souvent, je me pose la question : « Mais comment ça marche ? »**
- **J'ai du goût pour les côtés concrets et pratiques des sciences et des technologies.**
- **Je suis prêt à travailler en équipe pour mener un projet à bien.**



Bac S

Bac S SI

dominante Sciences de l'Ingénieur

C'est l'étude des
Systèmes pluritechniques



Bac S

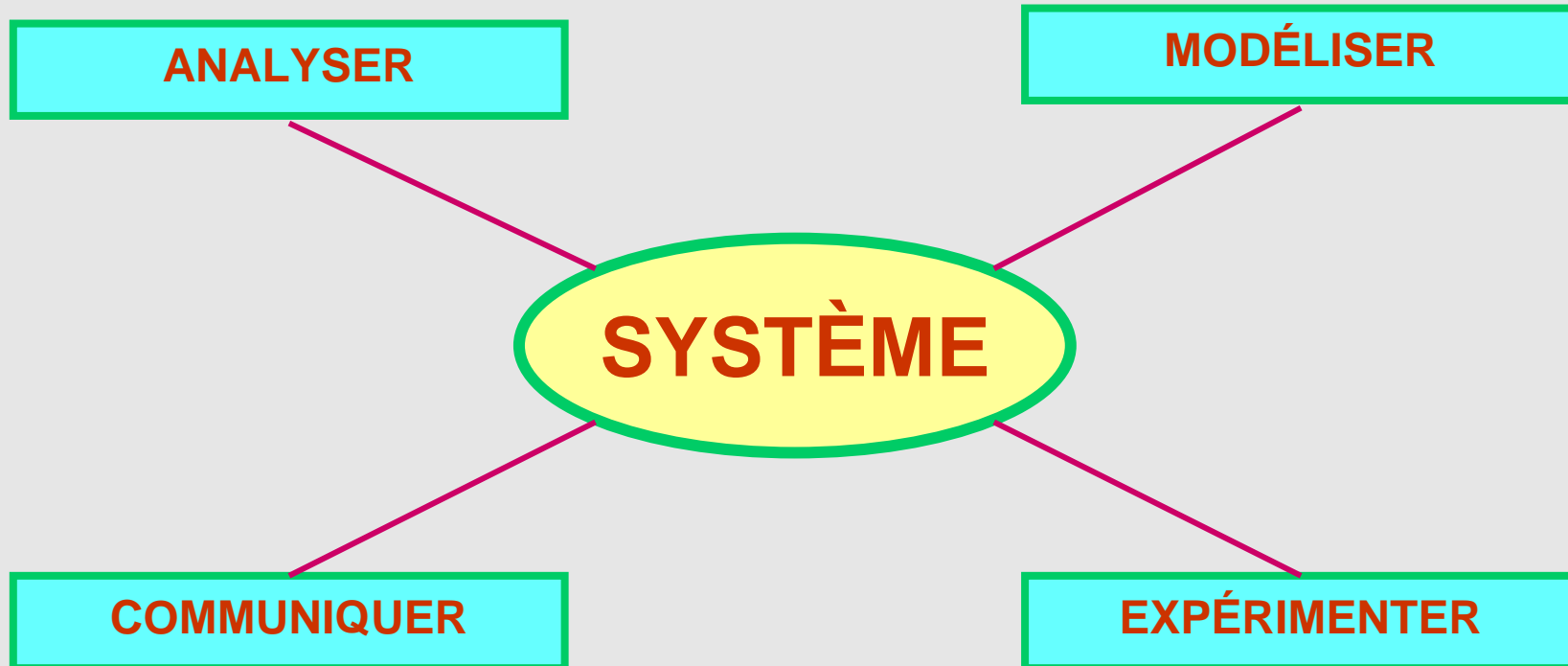
Bac S SI

dominante Sciences de l'Ingénieur

Tous les domaines technologiques sont abordés:

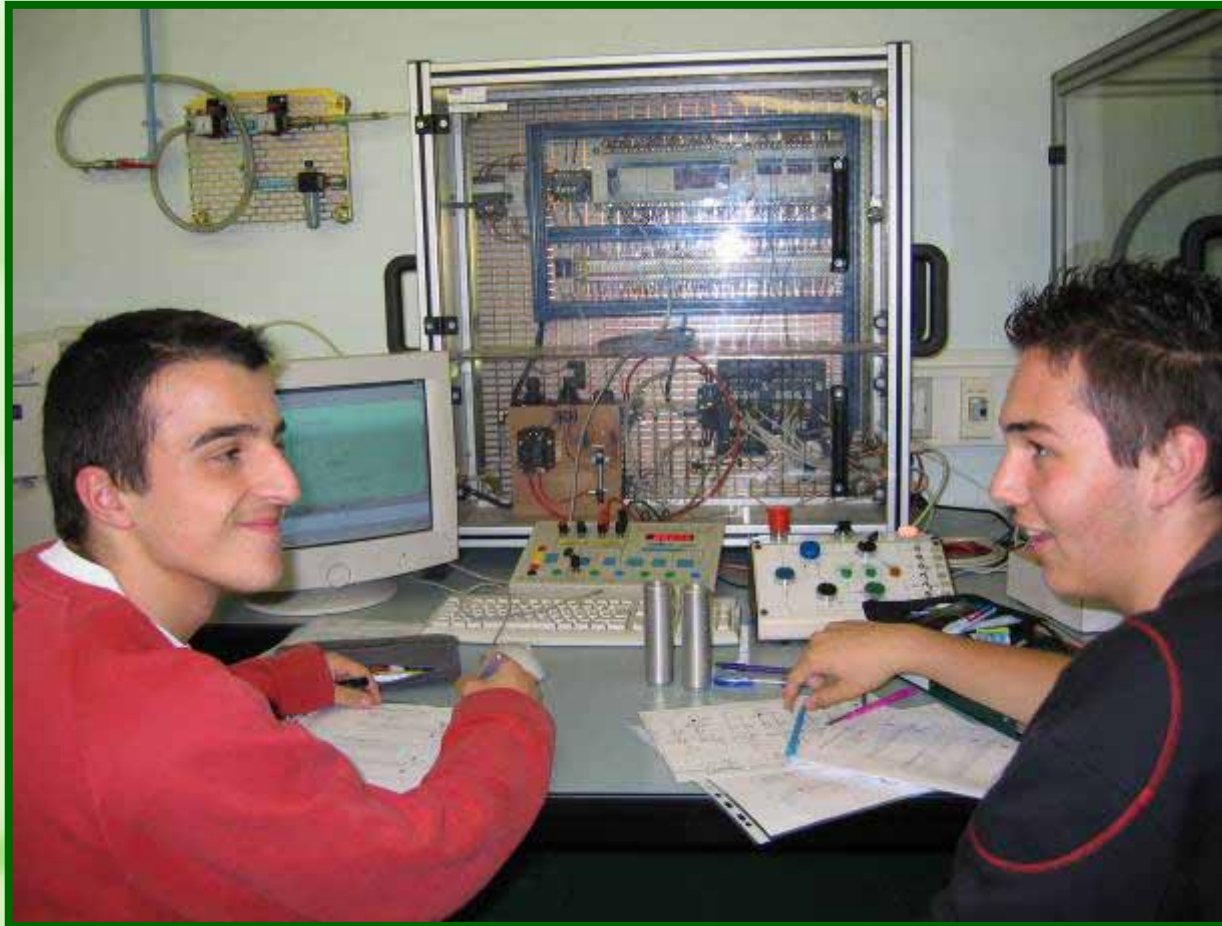
la **Mécanique**, l'**Automatique**, l'**Électrotechnique**,
l'**Électronique**, le traitement de l'information,
l'**Informatique** et les réseaux de communication.

**Les compétences développées par un élève de
Sciences de l'Ingénieur.**



exemples →

Bac S SI



ANALYSER :

Analyser le besoin
Analyser le système
Caractériser les écarts



Bac S SI

EXPÉRIMENTER :

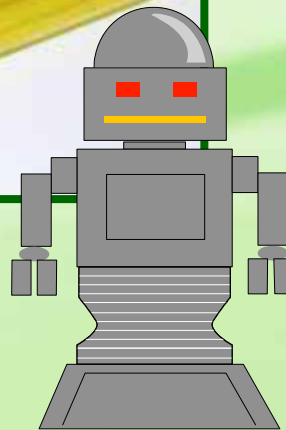
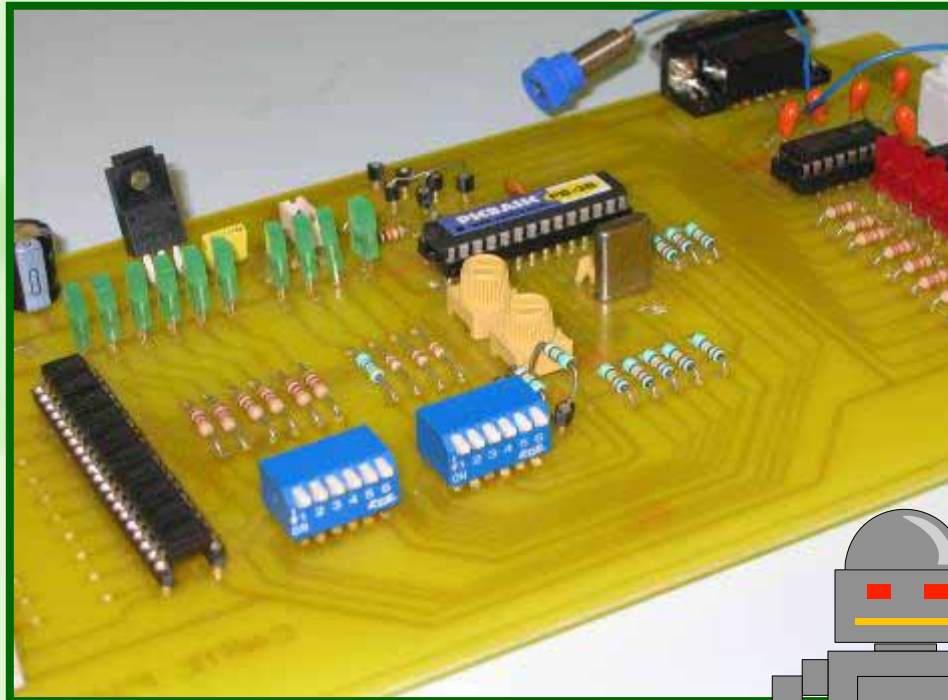
**Justifier le choix
d'un protocole
expérimental**

**Mettre en œuvre
d'un protocole
expérimental**

lanceur de balle
de tennis
automatique



Bac S SI



MODÉLISER :

Proposer ou justifier un modèle

Résoudre et simuler

Valider un modèle

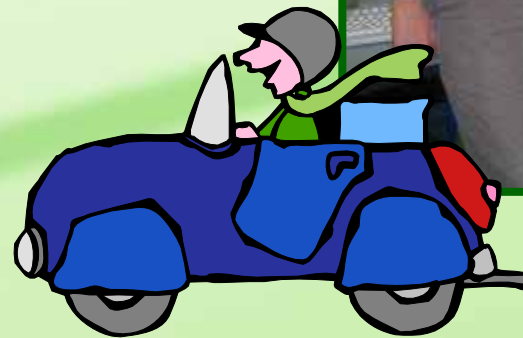
Programmation à
l'aide d'une carte de
développement
« PICBASIC »

Bac S SI

MODÉLISER :

Identifier et caractériser
les grandeurs agissant
sur un système

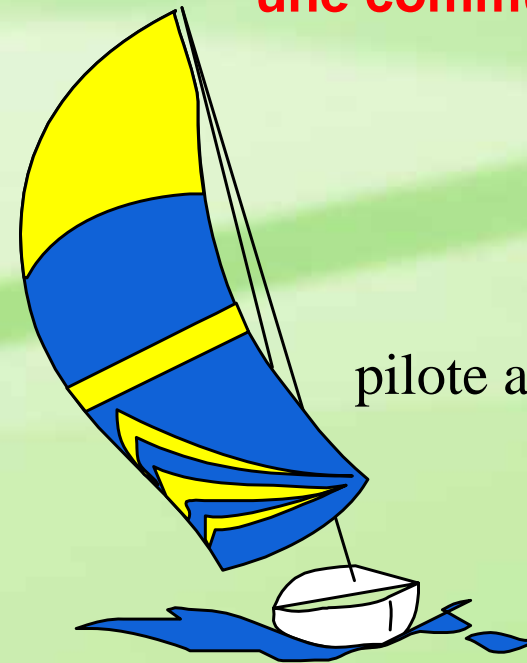
direction assistée électrique



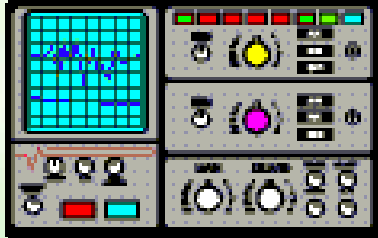
Bac S SI

COMMUNIQUER :

**Mettre en œuvre
une communication**



pilote automatique de
bateau



Bac S SI

EXPÉRIMENTER :

**Mettre en œuvre
un protocole
expérimental**

émetteur et
récepteur
(commande du
portail automatique)



Point de vue sur le travail en Sciences de l'Ingénieur

- Il est structuré ainsi : 7 h en première
8 h en terminale

Cours 1h+1h
Apports initiaux

Travaux pratiques 3h+3h
Découverte - Réinvestissement

Synthèse

Évaluations
Devoir - TP d'évaluation

Travaux Personnels
encadrés en
première

Projet
Interdisciplinaire en
terminale

Les débouchés



Bac S SI

Cycle court 2 ans

**INSTITUTS UNIVERSITAIRES DE TECHNOLOGIE
SECTIONS DE TECHNICIENS SUPÉRIEURS**

Cycle long 5 ans

**CLASSES PRÉPARATOIRES AUX GRANDES ÉCOLES
UNIVERSITÉ
ÉCOLES D'INGÉNIEURS
ÉCOLES D'ARCHITECTURE**

