

Organiser les enseignements à l'école maternelle

Comment penser l'aménagement d'une classe
maternelle favorisant les apprentissages au
cycle 1 ?



L'élève et sa perception de l'espace classe

- ❑ De 18 mois à 4 ans, l'enfant se situe dans un espace **vécu** (un espace sensori-moteur) pour aller ensuite vers un espace plus **représenté**, structuré par des repères (objets remarquables, mobilier, latéralité, position).
- ❑ De 4 à 7ans, l'enfant intègre un espace **topologique**, ou espace des lieux (positions relatives). L'utilisation de la maquette de classe peut, en cycle 1, être un bon outil de manipulation de cet espace-classe, et du vocabulaire spatial inhérent.
- Les enfants vont s'approprier leur espace-classe en jouant avec cette maquette : les apprentissages en jeu sont d'ordre **topographique** (manipulation visuelle du plan) et **langagiers** (verbalisation de repères spatiaux : sur, devant, sous...).
- L'aller-retour permanent entre espace classe et maquette va favoriser la compréhension de l'espace multidimensionnel.



Un aménagement réfléchi

« Un élève qui ne tient pas en place est un élève qui ne connaît pas sa place. »

L'espace classe doit répondre à 3 exigences :

- Assurer la sécurité.
- respecter des conditions d'hygiène
- développer des apprentissages inscrits dans une démarche pédagogique adaptée.



« Pourquoi un « coin » regroupement, quelle forme et quelle localisation dans la classe ? Quels « coins » mettre en œuvre ? Ai-je besoin de tous les « coins » habituels ? »

- ✓ L'agencement doit traduire une volonté didactique et pédagogique.
- ✓ L'espace doit se donner à voir, à lire, à comprendre.

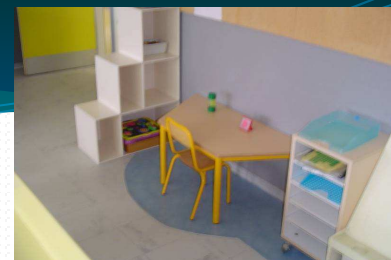
Le coin regroupement

Un choix central argumenté

- La journée d'apprentissage se donne à lire dans l'espace classe, à partir du lieu central qu'est le regroupement
- Un tableau mobile double face sépare le coin regroupement du coin graphisme. 2 intérêts: éviter l'affichage fourre tout et sélection des documents en lien avec les apprentissages.
- Les autres coins sont disposés autour de ce lieu central.
- ✓ des espaces didactiques identifiés : le coin du Temps, le coin de l'Espace, le coin des Sciences, l'espace graphisme, le coin musique...
- ✓ une organisation générale dictée par les logiques d'apprentissage et les contraintes architecturales
- ✓ une bonne délimitation (qui n'est pas l'enfermement de l'espace(meubles bas , marquage au sol,) permet de fixer une posture intellectuelle de **l'élève** sécurisante.



Du coin activités au coin apprentissages : quelles compétences en jeu ?



- Toute situation, organisation, qui suscite l'apprentissage est digne d'intérêt. Encore faut-il pointer ces apprentissages.
- partir des compétences et des besoins de l'enfant pour agencer un coin facilitateur d'apprentissages.

Rendre le rangement lisible

Bacs de couleurs étiquetés suivant le classement choisi.
- Photocopie des pages de couverture sur le présentoir.
- Offrir des moyens de rangement fonctionnels.

Assurer le respect des ouvrages

- Présenter des livres en bon état.
- Renouveler le stock (échange entre collègues)
- Modifier le classement.

Maintenir l'intérêt.

- Prévoir un lieu réservé à la présentation des livres lus.
- Prévoir un stock d'étiquettes avec prénoms ou photos pour s'inscrire

Faire circuler les livres.

Un fichier, Affichage.
- Alphabets.
- Calligraphies variées.

Des murs au sol : affichage et signalétique



- ❖ Un affichage à voir, à lire, à vivre.
- ❑ *institutionnel* : emploi du temps, progressions ...
- ❑ *didactique* : outil de référence accessible (intellectuellement parlant)
 - éviter la masse de documents variés.
 - définir des coins d'apprentissage spécifiques pour offrir des espaces d'affichage définis.
- ❑ *Fonctionnel (et esthétique)* :
 - Visible (bonne hauteur),
 - lisible (qualité calligraphique)
 - compréhensible (forme et fond définissant clairement la posture de lecteur de l'apprenant).
- ❖ Un affichage à vivre
 - L'affichage doit refléter les apprentissages en cours. S'inscrivant dans une progression, il doit donc être évolutif.

Des murs au sol : affichage et signalétique



❖ Le sol, espace d'apprentissage privilégié de l'enfant

Le sol est peu utilisé comme espace d'affichage. Pourtant il est:

- directement accessible par l'élève visuellement et corporellement.
- un outil privilégié de manipulation pour l'enfant.
- ❑ L'enjeu est de faciliter la transposition du manipulable vers le non manipulable, vers la représentation symbolique, prémices à la conceptualisation. Le sol peut être utilisé pour répondre à de multiples objectifs:
 - des pas pour travailler le rythme.
 - des lignes pour la motricité ou l'appropriation graphique.
 - des cercles pour le principe alphabétique...