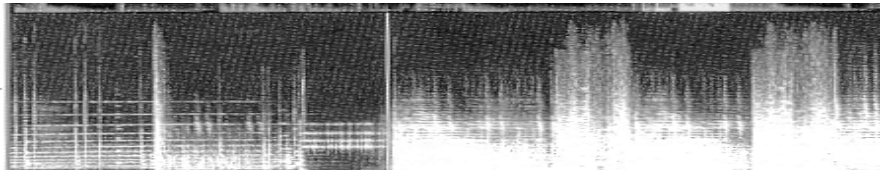


# LA MUSIQUE ELECTROACOUSTIQUE

Au début des années 1950 naissent parallèlement deux courants, celui de la **musique concrète** (qui utilise les bruits de la vie quotidienne) en France, et celui de la **musique électronique** en Allemagne. Ils seront ensuite regroupés sous le nom de musique électroacoustique vers 1960. A Paris vers 1960, **Pierre SCHAEFFER** (1910-1995) et **Pierre HENRY** (né en 1927) utilisent comme matériau sonore des sons d'origine concrète, enregistrés avec des micros. Ils les modèlent et ajoutent parfois des sons synthétiques.

La notation et l'analyse de ces musiques nécessitent l'utilisation de nouvelles techniques : ici **un sonagramme**:



### AUDITION 1 / M-E de **Philippe LEROUX**

« après l'attaque percutante des sons de piano, les clochettes entrent progressivement afin d'enrichir le son et aboutissent à un fourmillement »

MATERIAU SONORE	PROCEDES	IMPRESSIONS

### AUDITION 2 / **Mouvement.rythme, étude: exercice2** de **Pierre HENRY**

« répétition variée d'un nombre limité de sons »

MATERIAU SONORE	PROCEDES	IMPRESSIONS

### AUDITION 3 / **Les objets obscurs** de **Alke PARMERUD**

« chocs et sons glissés »

MATERIAU SONORE	PROCEDES	IMPRESSIONS

### AUDITION 4/ **Don Quichotte corporation : Dulcinée** de **Alain SAVOURET**

« un certain nombre de sons parlés »

MATERIAU SONORE	PROCEDES	IMPRESSIONS