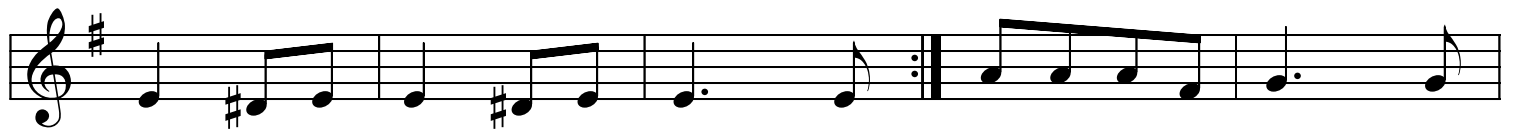


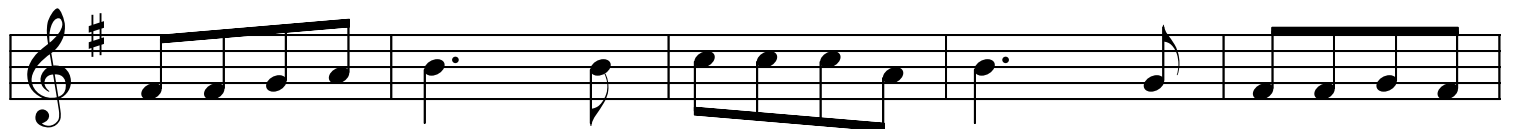
LA SORCIERE GRABOUILLA



1 Cest u - ne viel' sor - cièr' qui s'ap - pell Gra - bouil - la Gra - bou -
2 Mais pass' par la cha - tière du gros chat Ra - mi - na Ra - mi -
un jour la sor - cière man - gea trop d'cho - co lats cho - co -
entre chez l'é - pi - cière et vole des p'tits nou - gats p'tits nou -



bou Gra - bou - bou Gra - bouil - la. Elle trans - form en caf' tière les
na Ra - mi - na Ra - mi - na. Elle
co cho - co - co cho - co lats Elle mange une boîte en - tière puis
nou p'tits nou nou p'tits nou - gats.



bott' de ma grand mère se cah' dans la gout - tière d'la mais - on d'Ni - co -
elle boit de la bière elle dit d'un ton a - mer j'ai mal à l'es - to -

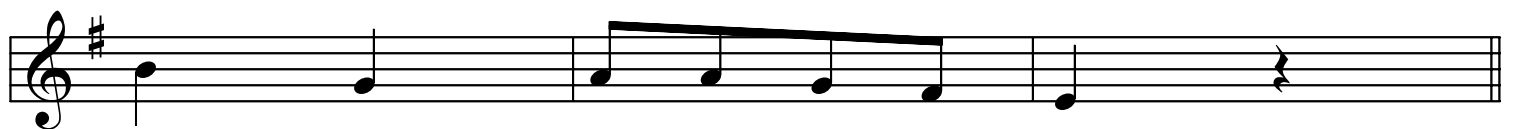


las Ni - co co Ni - co - co Ni - co co Ni - co - las.
mac l'es - to - to l'es - to - to l'es - to - to l'es - to - mac.

REFRAINS



1 Sor - cière sor - cière vi - te ca - che toi! Sor - cière
Sor - cière sor - cière c'est bien fait pour toi! Sor - cière



sor - cière re - tour - ne chez toi.
sor - cière re - tour - ne chez toi.