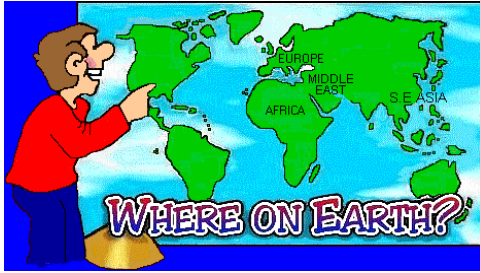


GAMELAN SELUNDING

MUSIQUES DE BALI A JAVA



Situation géographique

Bali et java sont des îles de l'..... , archipel formé de 13600 îles volcaniques.

Culture : importance du « collectif »

Tâches de travail (riziculture, irrigation ...)

Cette mentalité se retrouve jusque dans la : à l'inverse de nos musiciens occidentaux qui sont « autonomes », les balinais et les javanais se partagent les tâches. Chacun joue un rôle élémentaire, parfois une seule Il n'y a donc pas de virtuosité de soliste mais une collective du fait de la difficulté à synchroniser les différents joueurs.

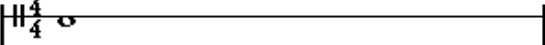




Le **gamelan** est un instrument **sacré**, permanent et (propre à un lieu). Ses composants peuvent être faits de bambous, de métal ou de bronze.

NB : cette musique ne connaît pas de support écrit. La transmission est uniquement

Remarques sur l'extrait écouté : Gamelan selunding

Nous avons entendu une musique d'aspect répétitif avec un qui semble hésité et une fin qui Elle est interprétée par des instruments à dont l'ensemble s'appelle un Gamelan (prononcer Gamelane). Cette musique typique de l'île de est destinée à un rite.

Exercice rythmique de familiarisation

Nom des rythmes	(Ce genre de notation n'existe pas à Bali)	Registre
→		←
→		←
→		←
→		←
→		←

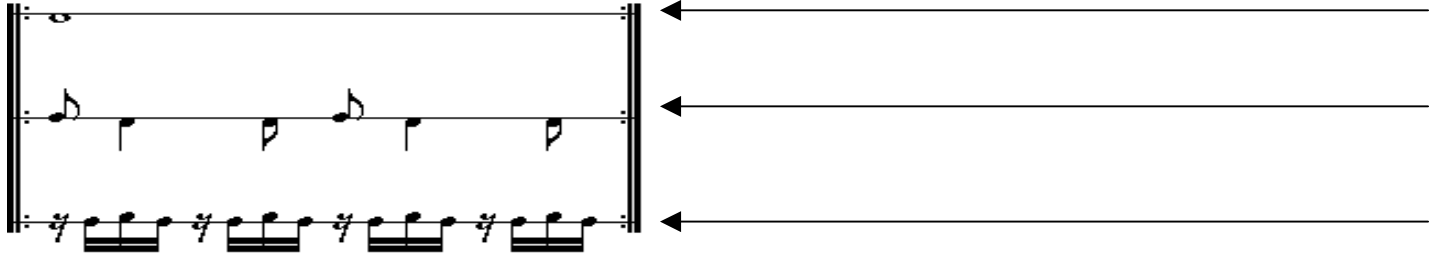
Fonction des strates (couches)

Médium : ligne mélodique de base de vitesse moyenne (**Balungan**)

Aigu : **ornementation** (très rapide)

Réparti dans la tessiture mais surtout dans les **graves** : marquage cyclique du temps de rythme modéré (**Colotomie**)

Composant le plus important : le **gong** qui ouvre et ferme les cycles.



Ex : complète la légende sur les flèches en t'aidant des mots en gras

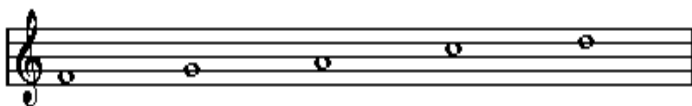
Mélogie

Les percussions du Gamelan sont accordées sur les notes d'une échelle mélodique. Au milieu du rythme, on entend donc se dégager une



Jouée surtout dans le grave, il s'agit en fait de la (voir Fonctions des strates)

La gamme pentatonique (du grec : penta = cinq)



La gamme pentatonique, comme son nom l'indique, n'utilise que notes (au lieu de dans notre gamme majeure occidentale : DO, RE, MI, FA, SOL, LA, SI)

On la trouve dans les musiques de type asiatique dont elle est souvent, mais également en Afrique, et dans le Blues.

Ex : En utilisant obligatoirement les cinq notes de la gamme pentatonique ci-dessus, écrire, dans le cahier d'exercices, une mélodie de huit notes (certaines seront donc forcément jouées plus d'une seule fois)

Distribution des notes de la mélodie

Chose très étrangère à notre culture musicale, un « joueur » ne s'occupe que de très peu de La mélodie de la colotomie pourrait ainsi être jouée par personnes différentes. Ainsi, le gamelan ne peut être joué par une seule personne. Cela souligne cette caractéristique de la culture indonésienne : l'individu n'est pas important, l'homme s'inscrit dans la nature et n'est qu'un élément de l'.....

Exemple :

