

Ray ANDERSON and his pocket brass band

Titre : Bimwa swing (2000)



Le jazz

Le, né dans le sud des au début du 20ème siècle, est une musique issue du mélange de la musique (les colons anglais, espagnols, portugais et français installés en Amérique à la fin du XVème siècle) et de la musique (les esclaves noirs africains amenés malgré eux en Amérique au début du XVIIème siècle).

C'est surtout à la **Nouvelle Orléans** (Louisiane, U.S.A.) que sont apparus les premiers orchestres de

Formation instrumentale

Elle est de style New Orleans (.....) car seule la famille des et la b..... sont présents. Il y a donc en tout instruments.

Dans l'aigu: la
.....



=====

Dans le
médium: le
.....



=====

Dans le grave:
le



=====

Uniquement
rythmique: La
.....



=====



Ordre de départ

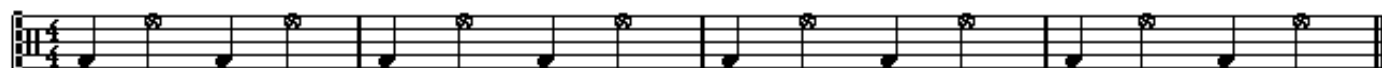
Principe d'accumulation

Les instruments partent les après les et joue des (sauf la trompette).

- Ostinato du



- Ostinato de la



- Ostinato du



- Mélodie à la



Ce principe d'accumulation est en fait une manière de mettre en place l' réalisé donc par le , la et le alors que le (la mélodie) revient à la

L'improvisation

Elle consiste en l' spontanée d'une mélodie sur une trame harmonique ou suite d'accords donnée. Ici c'est la qui improvise dans un jeu de / avec le (qui vient de prendre le thème). Elle est caractéristique du j.....

Forme

La (ou structure) fait référence à l'ordre dans lequel apparaissent les différents ingrédients musicaux.

La forme de cette musique est: etc....

Il s'agit de la forme R..... (alternance de c..... et de r.....)