

Sauvegarder BCDI abonnement sous SCRIBE sur une clé USB

Remarques préalables :

- Le documentaliste (et lui seul) peut sauvegarder son logiciel documentaire BCDI abonnement, car il est installé en client serveur sur l'ordinateur du documentaliste au CDI.

L'administrateur de SCRIBE ne fait pas de sauvegarde de BCDI.

- Si le documentaliste fait sa sauvegarde tous les jours, les données créées depuis la dernière sauvegarde (prêt, retour, bulletinage, catalogage...) pourront être récupérées ...

- Ne pas faire sa sauvegarde, c'est choisir de perdre les données depuis la dernière sauvegarde faite par le documentaliste (prêt, retour, bulletinage, catalogage ...)

« L'intervalle entre deux sauvegardes est le prix attaché à votre travail de documentaliste »

Table des matières

1- Sauvegarder sur une clé USB la base principale data en .zip : opération à faire tous les jours si on souhaite sauvegarder AVEC le format ZIP, un format de compression de fichiers.....	1
1-1 : Sauvegarder sur une clé USB la base principale data en .zip par le menu d'administration...	1
1-2 : Sauvegarder sur une clé USB la base principale data en .zip par le menu de gestion documentaire.....	4
2- Sauvegarder sur une clé USB l'intégralité de la base principale data : opération à faire tous les jours si on souhaite sauvegarder SANS le format ZIP.....	6
3- Sauvegarder sur une clé USB l'intégralité du logiciel BCDI abonnement : opération à faire lors d'un changement de thésaurus ou d'une mise à jour du logiciel.....	6

1- Sauvegarder sur une clé USB la base principale data en .zip : opération à faire tous les jours si on souhaite sauvegarder AVEC le format ZIP, un format de compression de fichiers

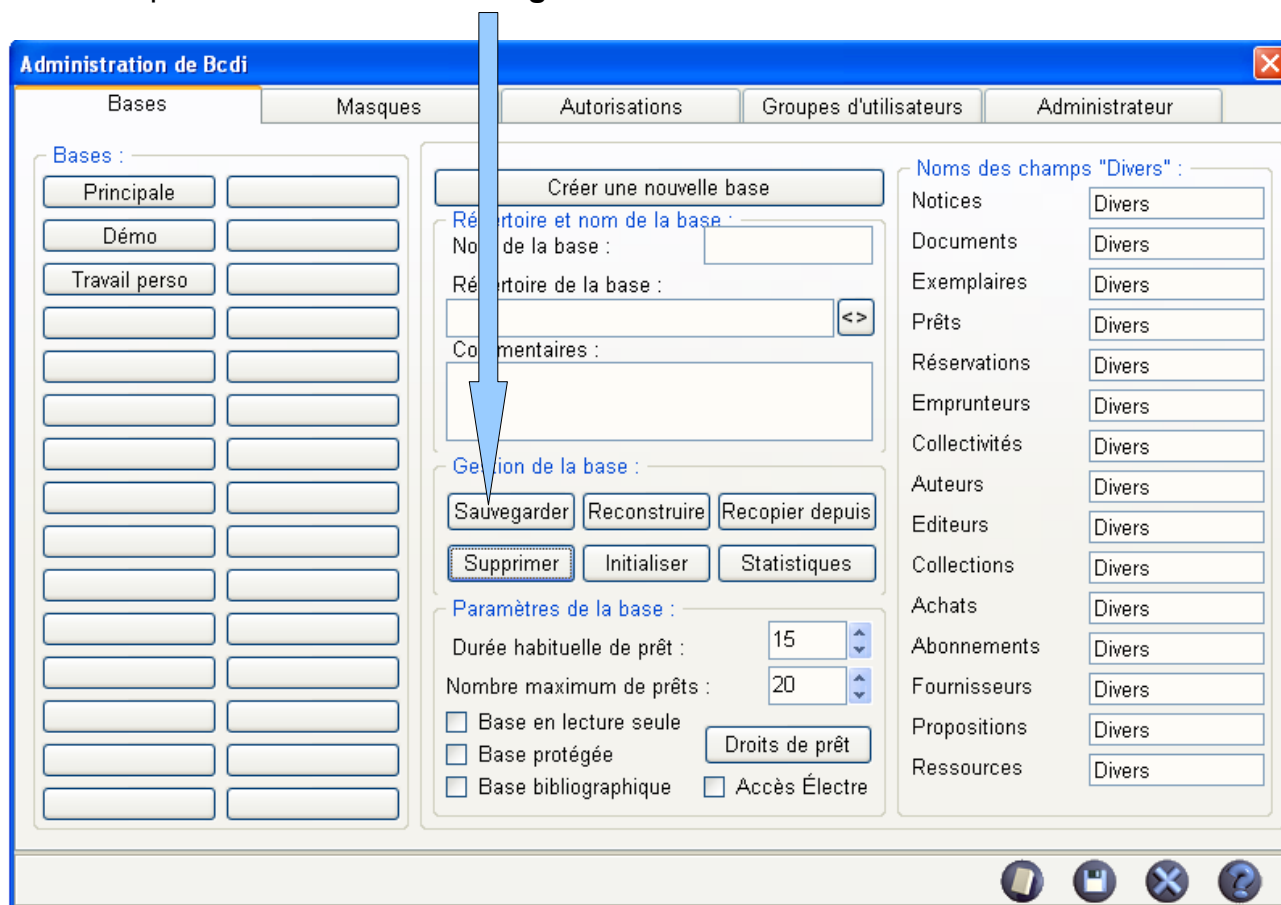
Deux possibilités pour sauvegarder :

- * par le menu d'administration
- * par le menu de la gestion documentaire

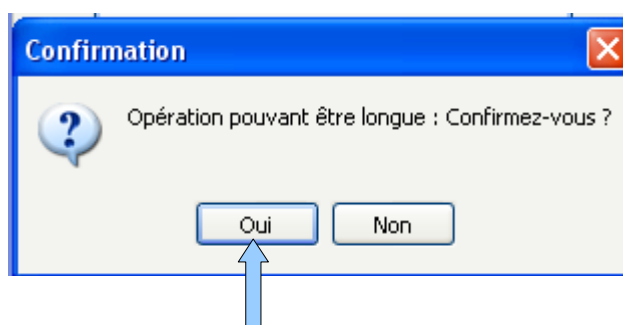
1-1 : Sauvegarder sur une clé USB la base principale data en .zip par le menu d'administration

- Ouvrir BCDI avec le mot de passe d'administration (par défaut admin ou son équivalent si vous l'avez remplacé)
- Dans l'onglet « **Bases** », cliquer sur « **Principale** » (pour sauvegarder la base data)

- Cliquer sur le bouton « **Sauvegarder** »

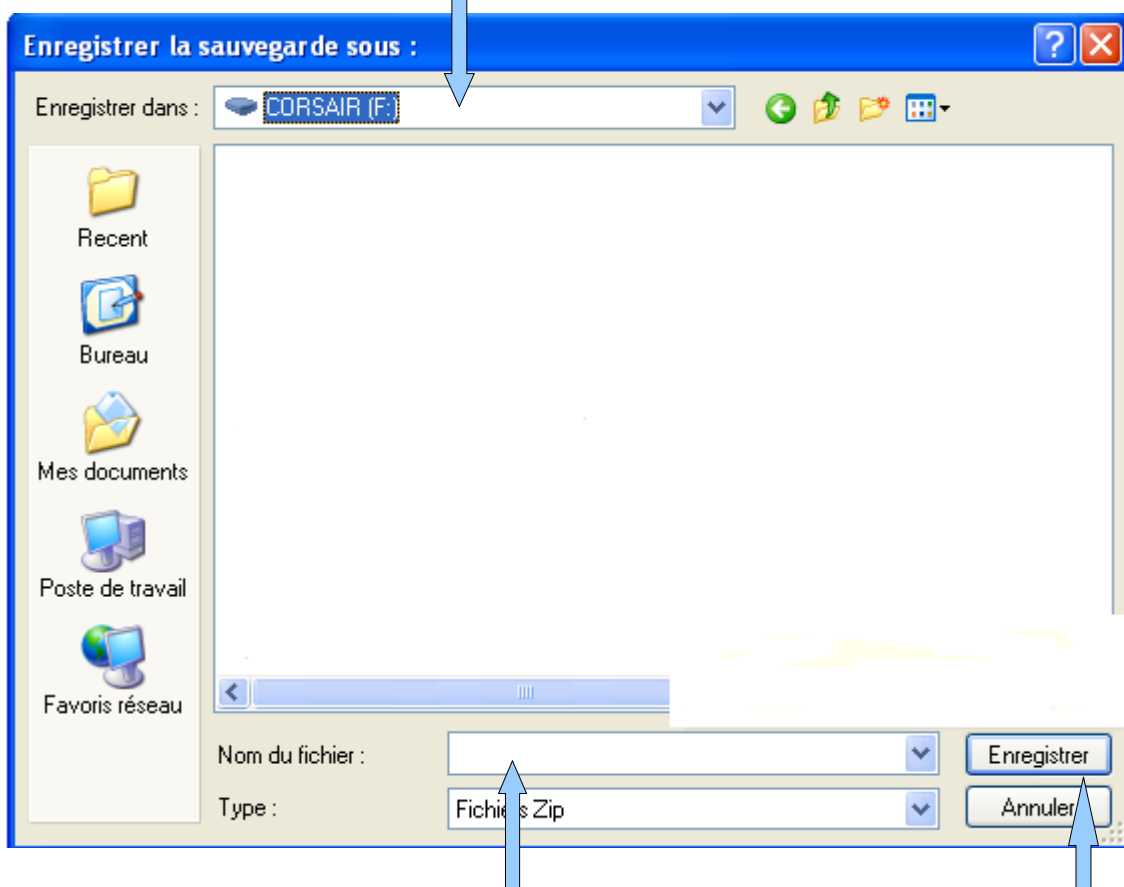


- La fenêtre « **Confirmation** » s'ouvre

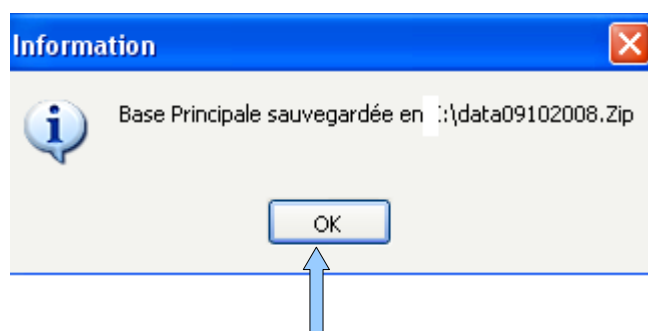


- Cliquer sur « **OUI** »

- Cliquer dans « **Enregistrer dans** » pour sélectionner la clé USB



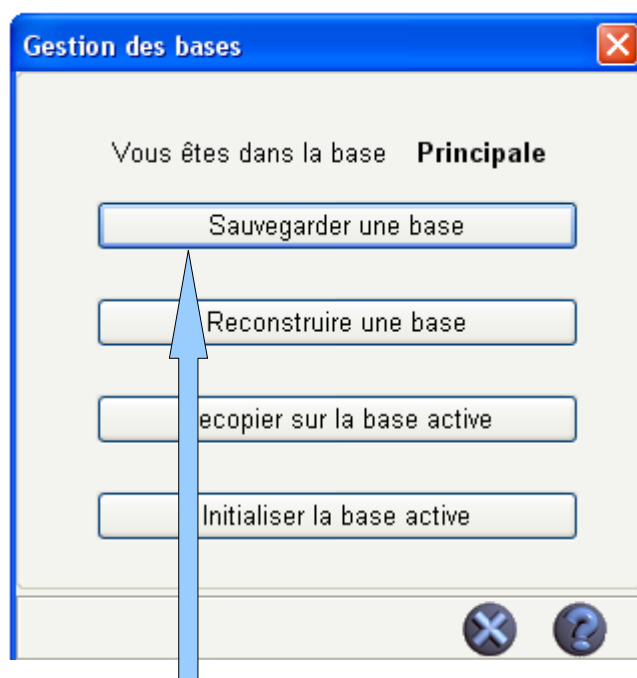
- Dans « **Nom du fichier** », donner un nom significatif (avec la date du jour)
Exemple : data09102008
- Cliquer sur « **Enregistrer** »
- Lorsque la sauvegarde est terminée, la fenêtre « **Information** » s'ouvre



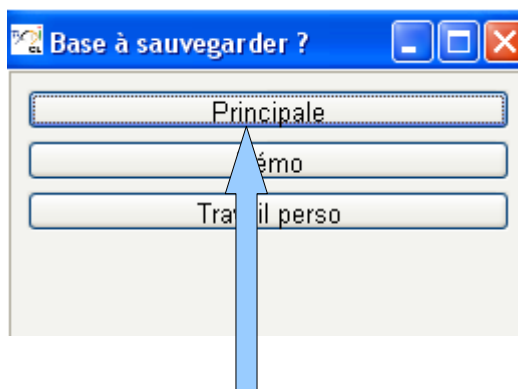
- Cliquer sur le bouton « **OK** »
- Cliquer sur le bouton « **Quitter** » pour fermer la fenêtre « **Administration de BCDI** »

1-2 : Sauvegarder sur une clé USB la base principale data en .zip par le menu de gestion documentaire

- Ouvrir BCDI avec le mot de passe du gestionnaire (par défaut gestion ou son équivalent si vous l'avez remplacé)
- Cliquer sur le menu « **Outils** »
- Cliquer sur « **Gestion des bases** »
- La fenêtre « **Gestion des bases** » s'ouvre

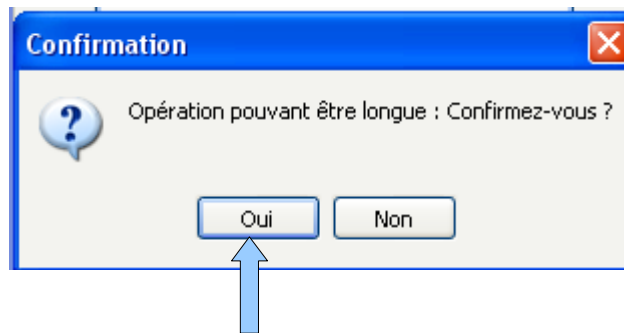


- Cliquer sur le bouton « **Sauvegarder une base** »
- La fenêtre « **Base à sauvegarder ?** » s'ouvre

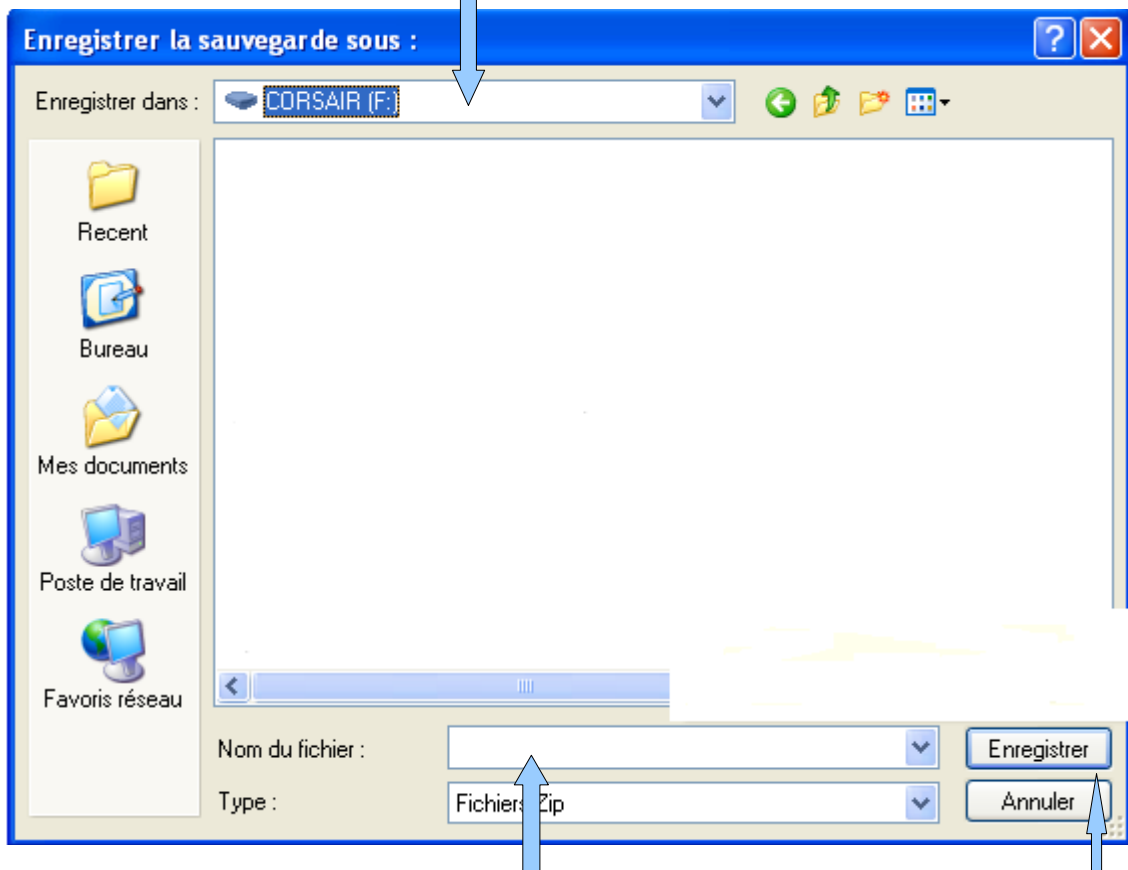


- Cliquer sur le bouton « **Principale** » (Nom de la base data dans BCDI)

- La fenêtre « **Confirmation** » s'ouvre

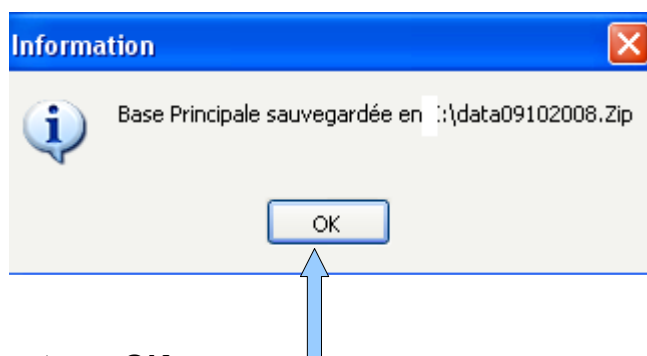


- Cliquer sur « **OUI** »
- Cliquer dans « **Enregistrer dans** » pour sélectionner la clé USB



- Dans « **Nom du fichier** », donner un nom significatif (avec la date du jour)
Exemple : data09102008
- Cliquer sur « **Enregistrer** »

- Lorsque la sauvegarde est terminée, la fenêtre « **Information** » s'ouvre



- Cliquer sur le bouton « **OK** »
- Fermer la fenêtre « **Gestion des bases** »

2- Sauvegarder sur une clé USB l'intégralité de la base principale data : opération à faire tous les jours si on souhaite sauvegarder SANS le format ZIP

Remarque préalable : il est impératif de maîtriser parfaitement le copier/coller

- Cliquer dans le poste de travail sur **D:\bcdiserv**
- Cliquer sur le dossier « **data** »
- Clic droit sur le dossier « **data** »
- Cliquer sur « **copier** »
- Sélectionner et ouvrir dans le poste de travail la clé USB, clic droit puis cliquer sur « **coller** »

3- Sauvegarder sur une clé USB l'intégralité du logiciel BCDI abonnement : opération à faire lors d'un changement de thésaurus ou d'une mise à jour du logiciel

Remarque préalable : il est impératif de maîtriser parfaitement le copier/coller

- Cliquer dans le poste de travail (ou sur l'explorateur) sur **D:\bcdiserv**
- Cliquer sur le dossier « **BcdiServ** »
- Clic droit sur le dossier « **BcdiServ** »
- Cliquer sur « **copier** »
- Sélectionner et ouvrir dans le poste de travail la clé USB, clic droit puis cliquer sur « **coller** »