

# **RESEAU SCRIBE : 6 ETAPES POUR INSTALLER LE THESAURUS MOTBIS 2009 AVEC UNE VERSION 2.0X DE BCDI** (Cette procédure remplace la fiche d'aide du CRDP de Poitiers)

## **Remarques préalables :**

- **Motbis 2009 ne peut être téléchargé que :**
  - Si le CDI est abonné à BCDI abonnement 2009
  - Si le documentaliste a téléchargé une version 2.0X de BCDI
  - Si le documentaliste n'a pas fait la mise à jour de son thésaurus en mars 2009
  
- **Toutes les opérations suivantes doivent se faire uniquement sur le poste du documentaliste (poste maître).** Les autres postes utilisés par le documentaliste pour gérer BCDI n'ont pas à être mis à jour.
  
- **Cette mise à jour ne nécessite**
  - **ni l'intervention de la plateforme d'assistance**, car BCDI Web ne doit pas être mis à jour
  - **ni celle du gestionnaire du réseau SCRIBE**, car vous n'avez pas besoin du mot de passe de l'administrateur du réseau scribe de votre établissement.

## **Table des matières**

ETAPE 1 : Vérifier la version actuelle du thésaurus Motbis .....	1
ETAPE 2 : Vider le contenu du dossier « temp » de Bcdi sur D:\.....	2
ETAPE 3 : Télécharger et installer l'outil ths-thb2009.zip .....	2
ETAPE 4 : Convertir les bases de BCDI : la Base Principale et la Base Initiale.....	3
ETAPE 5 : Convertir les autres bases de BCDI.....	5
ETAPE 6 : Vérifier l'installation de MOTBIS 2009 dans BCDI abonnement.....	5

## **ETAPE 1 : Vérifier la version actuelle du thésaurus Motbis**

- **Ouvrir BCDI avec le mot de passe du documentaliste (par défaut GESTION)**
- Cliquer sur le menu « **Outils** »
- Cliquer sur « **Statistiques fichiers** »
- Imprimer ce document

« Regarder ensuite le chiffre indiqué en face de "Thésaurus". Si vous obtenez :

- 18507 vous avez MOTBIS 2008 (2008)
- 18289 vous avez MOTBIS 2007 (2007)
- 18040 vous avez MOTBIS 2006 (2006)
- 15759 vous avez MOTBIS 3.1 (2000)
- 14109 vous avez MOTBIS 3 (1997)

Pour **MOTBIS 2009**, vous obtiendrez **19792 termes à la fin de l'étape 3.** »

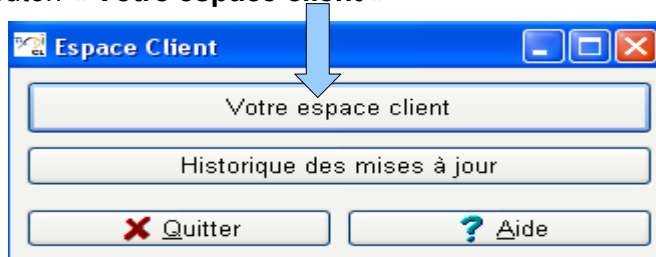
**Ne pas Fermer BCDI**

## ETAPE 2 : Vider le contenu du dossier « temp » de Bcdi sur D:\

- Double-cliquer dans le poste de travail sur « D:\ »
- Double-cliquer sur le dossier « BcdiServ »
- Double-cliquer sur le dossier « temp »
- **Supprimer tout le contenu du dossier « temp »**  
**Attention : Ne pas supprimer le dossier « temp »**

## ETAPE 3 : Télécharger et installer l'outil ths-thb2009.zip

- Cliquer sur le menu « ? », puis sur « **Votre espace client** »
- Une fenêtre « **Espace Client** » s'ouvre
- Cliquer sur le bouton « **Votre espace client** »



- La fenêtre de la « **Cyberlibrairie du CRDP de Poitiers** » s'ouvre :

- Dans l'onglet « **Mon accompagnement BCDI** », cliquer sur « **Téléchargement des mises à jour** »
- Dans le paragraphe « **Langages** », cliquer sur « **Motbis 2009** »

- Une page « **Installer Motbis 2009 en réindexant votre base BCDI ...** » s'ouvre

Installer Motbis 2009 en réindexant votre base BCDI (indexée en Motbis 2008, Motbis 2007, Motbis 2006, Motbis 3.1 ou Motbis 3)

Sommaire

Procédures d'installation et téléchargement des mises à jour de MOTBIS 2009

(...)

- Dans le sommaire, cliquer sur « **Procédures d'installation et téléchargement des mises à jour de Motbis 2009** »

- Cliquer sur le lien : « **Téléchargez ths-thb2009.zip** »

- Cliquer sur le bouton « **Enregistrer** »

- La fenêtre « Enregistrer sous » s'ouvre

- Vérifier que l'enregistrement se fait dans le dossier temp de **D:\BcdiServ\temp**

Si ce n'est pas le cas, remonter jusqu'à **D:\BcdiServ\temp**

- Cliquer sur le bouton « **Enregistrer** »

- Le téléchargement s'effectue

- **Si la fenêtre « Protection contre l'écrasement »** s'ouvre avec le message suivant « Le fichier suivant est déjà installé sur votre ordinateur ... Souhaitez-vous l'écraser ? », cliquer sur « **Oui** »

- Lorsque la fenêtre « Téléchargement terminé » s'affiche, cliquer sur le bouton « **Fermer** »

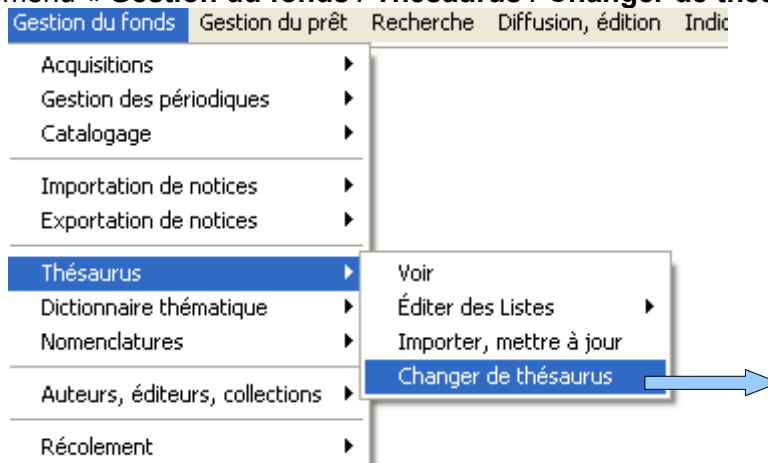
- **Fermer la page « Installer Motbis 2009 en réindexant votre base BCDI ... »**

- **Fermer la fenêtre de la « Cyberlibrairie du CRDP de Poitou-Charentes »**

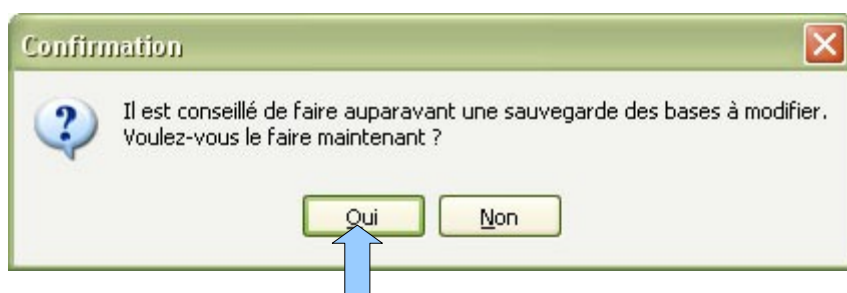
- **Fermer la fenêtre « Espace Client »**

#### **ETAPE 4 : Convertir les bases de BCDI : la Base Principale et la Base Initiale**

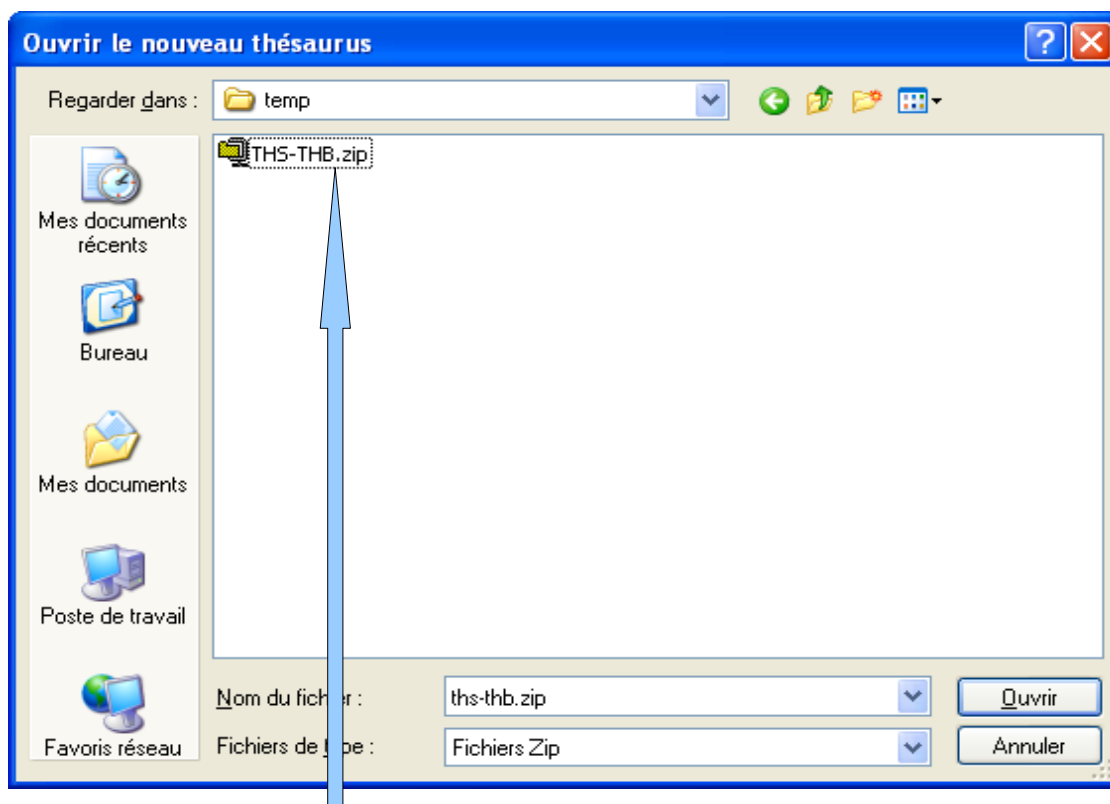
- Cliquer sur le menu « **Gestion du fonds / Thésaurus / Changer de thésaurus** »



- La fenêtre « **Confirmation** » s'ouvre

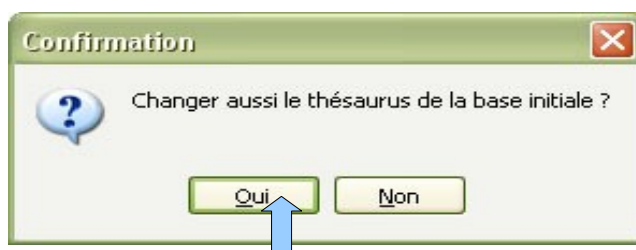


- Cliquer sur « **Oui** »
- La fenêtre « **Gestion des bases** » s'ouvre
- Cliquer sur le bouton « **Sauvegarder une base** »
- La fenêtre « **Base à sauvegarder ?** » s'ouvre
- Cliquer sur le bouton « **Principale** » (Nom de la base « data » dans BCDI)
- La fenêtre « **Confirmation** » s'ouvre et affiche le message « **Opération pouvant être longue : Confirmez-vous ?** »
- Cliquer sur « **Oui** »
- Cliquer dans « **Enregistrer dans** » pour sélectionner la clé USB
- Dans « **Nom du fichier** », donner un nom significatif (avec la date du jour)  
Exemple : data17032009
- Cliquer sur le bouton « **Enregistrer** »
- Lorsque la sauvegarde est terminée, la fenêtre « **Information** » s'ouvre et affiche le message « **Base Principale sauvegardée en ...** »
- Cliquer sur le bouton « **OK** »
- Fermer la fenêtre « **Gestion des bases** »
  
- La fenêtre « **Ouvrir le nouveau thésaurus** » s'ouvre dans **D:\BcdiServ\temp**

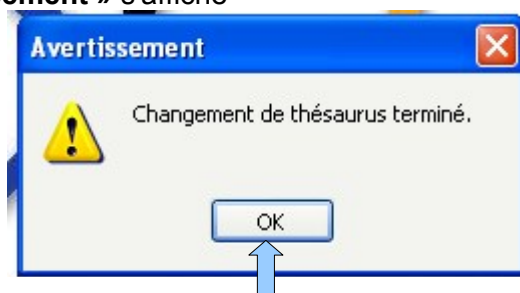


- Double-cliquer sur THS-THB.zip

- La conversion se lance et le message : « **Changement de thésaurus en cours, Patientez ...** » s'affiche à l'écran
- La fenêtre « **Confirmation** » s'ouvre et il est proposé de convertir aussi la Base Initiale (= base modèle permettant éventuellement de créer une base de travail vide avec thésaurus)



- Cliquer sur « **Oui** »
- La fenêtre « **Avertissement** » s'affiche



- Cliquer sur « **OK** »
- Motbis 2009 est installé
- Pour vérifier, cliquer sur le menu « **Outils** », puis sur « **Statistiques fichiers** »
- L'état statistiques de la base Principale (data) doit afficher

Thésaurus                      19792

## **ETAPE 5 : Convertir les autres bases de BCDI**

● **Si vous utilisez plusieurs bases**, il faudra aussi changer le thésaurus :  
Exemples : la base Travail perso, Démo, base orientation, base séries ...

- Cliquer sur le menu « **Changer de base** »
- Sélectionner la base à convertir
- Puis suivre la même procédure pas à pas à partir de l'étape 4

## **ETAPE 6 : Vérifier l'installation de MOTBIS 2009 dans BCDI abonnement**

### **Deux possibilités pour un résultat identique :**

- **Avec le mot de passe du documentaliste (par défaut gestion) :**
  - Par défaut la base principale (data) s'ouvre
  - Cliquer sur le menu "**Outils**"
  - Cliquer sur "**Statistiques fichiers**"

- Imprimer ce document : ***Vous devez obtenir 19792 termes pour MOTBIS 2009***
- Cliquer dans le menu « **Changer de base** » et vérifier les autres bases
  
- Avec le mot de passe administrateur (par défaut admin) :
  - Cliquer sur l'onglet « **Bases** »
  - Sélectionner une base (3 bases par défaut : « principale », « démo » et « travail perso »)
  - Dans « **Gestion de la base** », cliquer sur le bouton « **Statistiques** »
  - Imprimer ce document : ***Vous devez obtenir 19792 termes pour MOTBIS 2009 pour chacune des bases***
  - Sélectionner et vérifier les autres bases

**Motbis est consultable en ligne sur le site : [www.motbis.fr](http://www.motbis.fr)**