

# **RESEAU NOVELL : 8 ETAPES POUR INSTALLER LE THESAURUS MOTBIS 2009 AVEC UNE VERSION 2.0X DE BCDI** (Cette procédure remplace la fiche d'aide du CRDP de Poitiers)

## **Remarques préalables :**

- Motbis 2009 ne peut être téléchargé que :

- Si le CDI est abonné à BCDI abonnement 2009
- Si le documentaliste a téléchargé une version 2.0X de BCDI
- Si le documentaliste n'a pas fait la mise à jour de son thésaurus en mars 2009

- **Toutes les opérations suivantes (sauf les étapes 1,2 et 8) doivent se faire en local en utilisant l'utilitaire académique de sauvegarde SAVBCDI. Elles ne doivent en aucun cas être faites directement sur le réseau Novell.**

## **Table des matières**

ETAPE 1 : Vérifier la version actuelle du thésaurus Motbis .....	1
ETAPE 2 : Vider le contenu du dossier « temp » de Bcdi sur le réseau novell.....	1
ETAPE 3 : Sauvegarder BCDI avec l'utilitaire académique SAVBCDI .....	2
ETAPE 4 : Télécharger et installer l'outil ths-thb2009.zip .....	2
ETAPE 5 : Convertir les bases de BCDI : la Base Principale et la Base Initiale .....	3
ETAPE 6 : Convertir les autres bases de BCDI.....	5
ETAPE 7 : Mettre à jour BCDI sur le réseau Novell .....	5
ETAPE 8 : Vérifier l'installation de MOTBIS 2009 dans BCDI sur le réseau Novell .....	6

## **ETAPE 1 : Vérifier la version actuelle du thésaurus Motbis**

- **Ouvrir BCDI sur le réseau Novell avec le mot de passe du documentaliste (par défaut GESTION)**
- Cliquer sur le menu « **Outils** »
- Cliquer sur « **Statistiques fichiers** »
- Imprimer ce document
- **Fermer BCDI sur le réseau Novell**

« Regarder ensuite le chiffre indiqué en face de "Thésaurus". Si vous obtenez :

- 18507 vous avez MOTBIS 2008 (2008)
- 18289 vous avez MOTBIS 2007 (2007)
- 18040 vous avez MOTBIS 2006 (2006)
- 15759 vous avez MOTBIS 3.1 (2000)
- 14109 vous avez MOTBIS 3 (1997)

Pour **MOTBIS 2009**, vous obtiendrez 19792 termes à la fin de l'étape 4. »

## **ETAPE 2 : Vider le contenu du dossier « temp » de Bcdi sur le réseau novell**

- Double-cliquer dans le poste de travail sur « **G:\** »
- Double-cliquer sur « **Appli** »
- Double-cliquer sur « **CDI** »

- Double-cliquer sur le dossier « **BcdiServ** »
- Double-cliquer sur le dossier « **temp** »
- **Supprimer tout le contenu du dossier « temp »**  
**Attention : Ne pas supprimer le dossier « temp »**

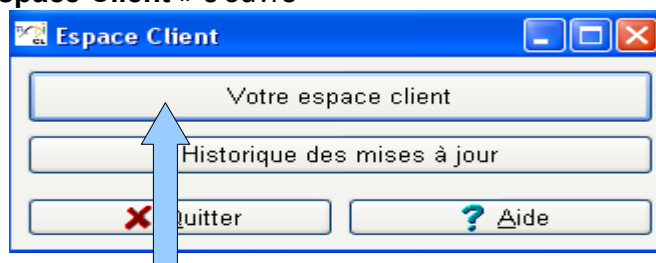
### **ETAPE 3 : Sauvegarder BCDI avec l'utilitaire académique SAVBCDI**

- Clic droit sur l'icône **A** de la barre des tâches
- Cliquer sur **Sauvegarde BCDI**
- Lorsque l'utilitaire SAVBCDI est ouvert, cliquer sur le bouton « **Copie locale et sauvegarde** »

**ATTENTION : ne pas fermer l'utilitaire SAVBCDI**

### **ETAPE 4 : Télécharger et installer l'outil ths-thb2009.zip**

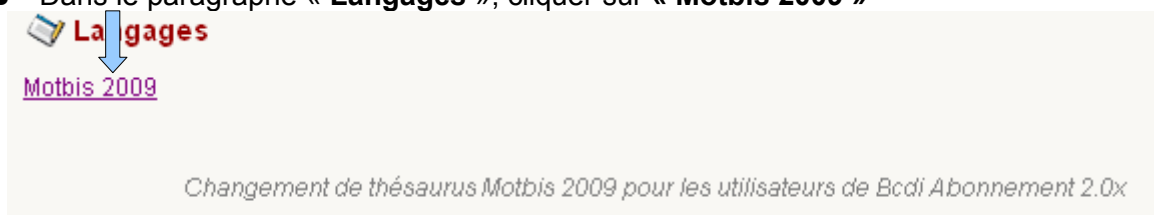
- Dans l'utilitaire SAVBCDI, cliquer sur le bouton « **Lancer BCDI local** »
- Ouvrir BCDI avec le mot de passe du documentaliste (par défaut GESTION)
- Cliquer sur le menu « ? », puis sur « **Votre espace client** »
- Une fenêtre « **Espace Client** » s'ouvre



- Cliquer sur le bouton « **Votre espace client** »
- La fenêtre de la « **Cyberlibrairie du CRDP de Poitiers** » s'ouvre :

- Dans l'onglet « **Mon accompagnement BCDI** », cliquer sur « **Téléchargement des mises à jour** »

- Dans le paragraphe « **Langages** », cliquer sur « **Motbis 2009** »



- Une page « **Installer Motbis 2009 en réindexant votre base BCDI ...** » s'ouvre

Installer Motbis 2009 en réindexant votre base BCDI (indexée en Motbis 2008, Motbis 2007, Motbis 2006, Motbis 3.1 ou Motbis 3)

Sommaire

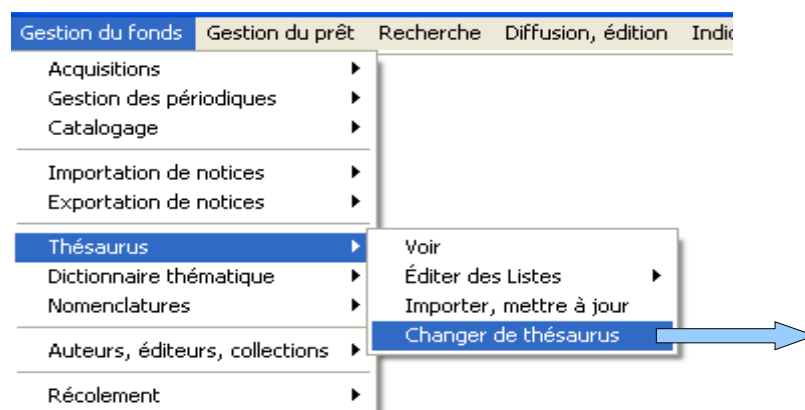
Procédures d'installation et téléchargement des mises à jour de MOTBIS 2009  
(...)



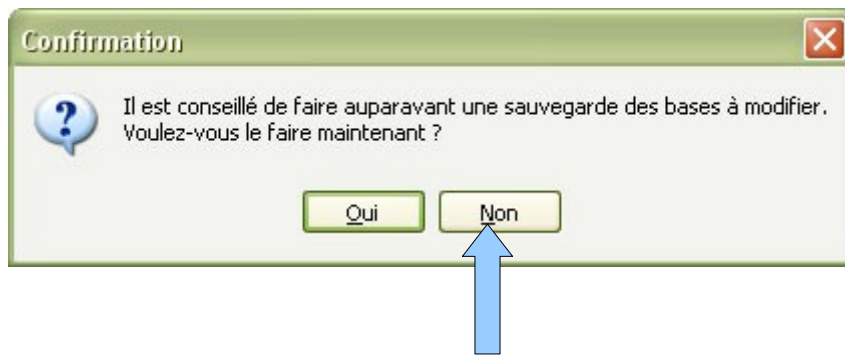
- Dans le sommaire, cliquer sur « **Procédures d'installation et téléchargement des mises à jour de Motbis 2009** »
- Cliquer sur le lien : « **Téléchargez ths-thb2009.zip** »
- Cliquer sur le bouton « **Enregistrer** »
- La fenêtre « Enregistrer sous » s'ouvre
- Vérifier que l'enregistrement se fait dans le dossier temp de **C:\SAVBCDI\BcdiServ\temp**  
Si ce n'est pas le cas, remonter jusqu'à **C:\SAVBCDI\BcdiServ\temp**
- Cliquer sur le bouton « **Enregistrer** »
- Le téléchargement s'effectue
- **Si la fenêtre « Protection contre l'écrasement »** s'ouvre avec le message suivant « Le fichier suivant est déjà installé sur votre ordinateur ... Souhaitez-vous l'écraser ? », cliquer sur « **Oui** »
- Lorsque la fenêtre « Téléchargement terminé » s'affiche, cliquer sur le bouton « **Fermer** »
- **Fermer la page « Installer Motbis 2009 en réindexant votre base BCDI ... »**
- **Fermer la fenêtre de la « Cyberlibrairie du CRDP de Poitou-Charentes »**
- **Fermer la fenêtre « Espace Client »**

## **ETAPE 5 : Convertir les bases de BCDI : la Base Principale et la Base Initiale**

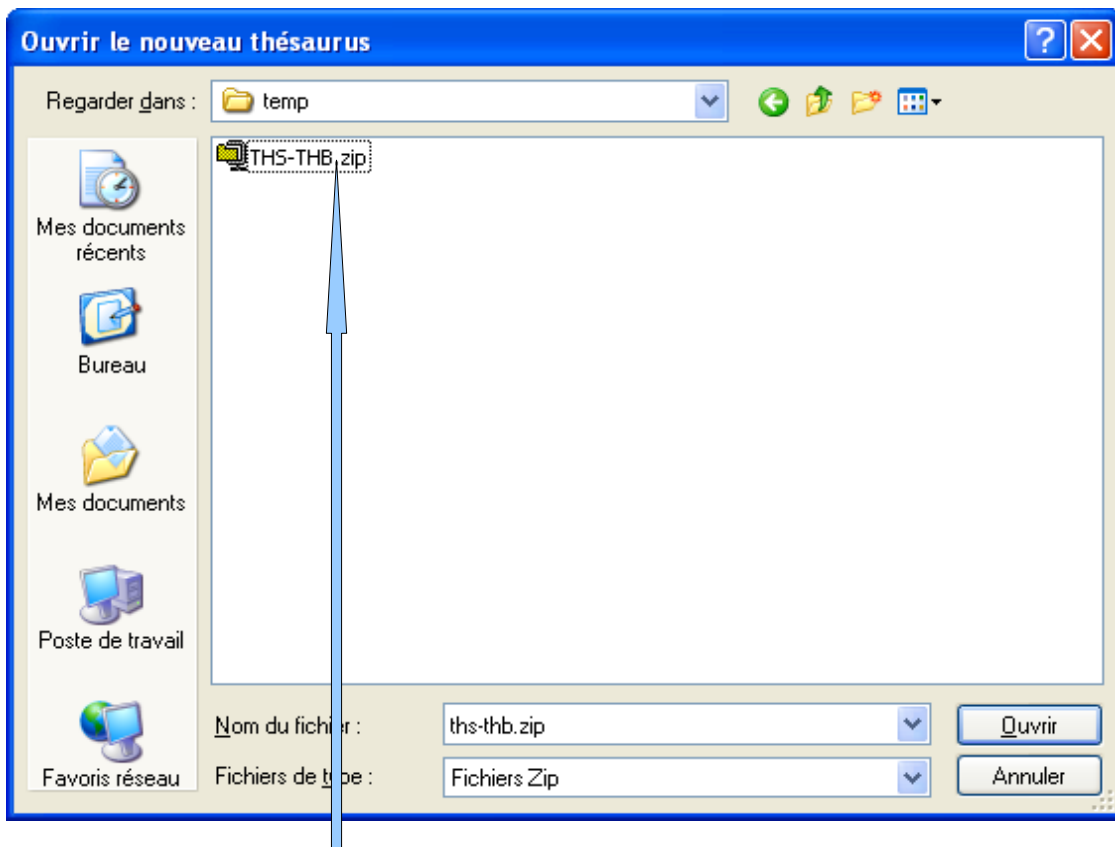
- Cliquer sur le menu « **Gestion du fonds / Thésaurus / Changer de thésaurus** »



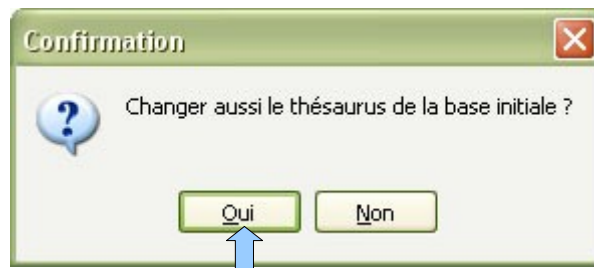
- La fenêtre « **Confirmation** » s'ouvre



- Cliquer sur « **Non** », car la sauvegarde a déjà été faite à l'étape 3
- La fenêtre « **Ouvrir le nouveau thésaurus** » s'ouvre dans **C:\SAVBCDI\BcdiServ\temp**



- **Double-cliquer sur THS-THB.zip**
- La conversion se lance et le message : « **Changement de thésaurus en cours, Patientez** » s'affiche à l'écran
- La fenêtre « **Confirmation** » s'ouvre et il est proposé de convertir aussi la Base Initiale (= base modèle permettant éventuellement de créer une base de travail vide avec thésaurus)



- Cliquer sur « **Oui** »
- La fenêtre « **Avertissement** » s'affiche



- Cliquer sur « **OK** »
- Motbis 2009 est installé
- Pour vérifier, cliquer sur le menu « **Outils** », puis sur « **Statistiques fichiers** »
- L'état statistiques de la base Principale (data) doit afficher

Thésaurus                      19792

## **ETAPE 6 : Convertir les autres bases de BCDI**

- **Si vous utilisez plusieurs bases**, il faudra aussi changer le thésaurus :  
Exemples : la base Travail perso, Démo, base orientation, base séries ...

- Cliquer sur le menu « **Changer de base** »
- Sélectionner la base à convertir
- Puis suivre la même procédure pas à pas à partir de l'étape 5

- Fermer le logiciel BCDI abonnement

**ATTENTION : ne pas fermer l'utilitaire SAVBCDI**

## **ETAPE 7 : Mettre à jour BCDI sur le réseau Novell**

- Dans l'utilitaire SAVBCDI, cliquer sur le bouton «**Maj Serveur & Sauvegarde**»
- Cliquer sur le bouton « **Quitter** » lorsque la mise à jour du serveur est faite afin de fermer l'utilitaire de sauvegarde SAVBCDI

## ETAPE 8 : Vérifier l'installation de MOTBIS 2009 dans BCDI sur le réseau Novell

- Ouvrir BCDI sur le réseau Novell

### Deux possibilités pour un résultat identique :

- Avec le mot de passe du documentaliste (par défaut gestion) :

- Par défaut la base principale (data) s'ouvre
- Cliquer sur le menu "**Outils**"
- Cliquer sur "**Statistiques fichiers**"
- Imprimer ce document : ***Vous devez obtenir 19792 termes pour MOTBIS 2009***
- Cliquer dans le menu « **Changer de base** » et vérifier les autres bases

- Avec le mot de passe administrateur (par défaut admin) :

- Cliquer sur l'onglet « **Bases** »
- Sélectionner une base (3 bases par défaut : « principale », « démo » et « travail perso »)
- Dans « **Gestion de la base** », cliquer sur le bouton « **Statistiques** »
- Imprimer ce document : ***Vous devez obtenir 19792 termes pour MOTBIS 2009 pour chacune des bases***
- Sélectionner et vérifier les autres bases

Motbis est consultable en ligne sur le site : [www.motbis.fr](http://www.motbis.fr)