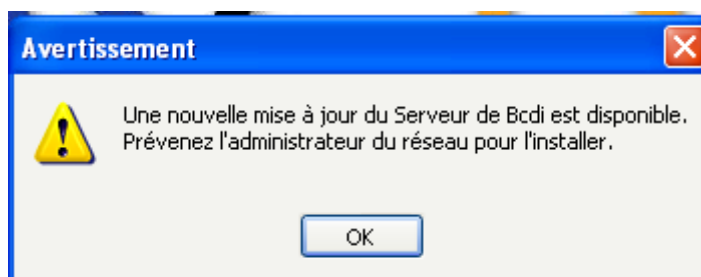


RESEAU SCRIBE : MISE A JOUR AUTOMATIQUE :
11 ETAPES POUR METTRE A JOUR BCDI ABONNEMENT
EN CLIENT SERVEUR DE LA VERSION ... A LA VERSION
AVEC LE MOT DE PASSE DE L'ADMINISTRATEUR DE SCRIBE

• Vous êtes dans la situation d'une mise à jour automatique de BCDI si lors de l'ouverture du logiciel BCDI sur le poste du documentaliste (poste maître), le message suivant s'affiche



Consigne :

Pour actualiser cette fiche, vous devez écrire le numéro de la mise à jour BCDI à télécharger dans chaque rectangle bleu

Informations préalables :

- La mise à jour de BCDI abonnement ne peut être téléchargée que si le CDI est abonné à BCDI abonnement

- La mise à jour de BCDI sur un réseau SCRIBE implique des conversions chaînées en deux temps :

* **Premier temps** : la mise à jour du BCDI client-serveur version sur le poste du documentaliste doit être faite par le documentaliste en suivant les différentes étapes de cette fiche avec le mot de passe de l'administrateur du réseau scribe de votre établissement

* **Deuxième temps** : la mise à jour de BCDIweb version ... sur le serveur SCRIBE ne peut être faite que :

- par votre **plateforme d'assistance si vous êtes en collègue**
- ou par **votre plateforme d'assistance ou par votre administrateur du réseau scribe si vous êtes en lycée** en lui transmettant le fichier BcdiWebLinuxZZZ.tar.gz sur une clé USB (A partir de votre espace client BCDI / onglet « Mon accompagnement BCDI » / cliquer sur « Téléchargement des mises à jour » / cliquer sur « Abonnement ... BCDIWeb » / cliquer dans la colonne BCDI Web pour Linux sur « téléchargement du paquet d'installation » et enregistrer ce fichier sur une clé USB)

(Attention : Il ne faut donc pas synchroniser la base BCDI avant que la plateforme d'assistance (collège / lycée) ou votre administrateur (lycée) mette à jour BCDIweb)

- **Toutes les étapes se font sur le poste du documentaliste (poste maître), sauf les étapes 10 et 11**

Table des matières

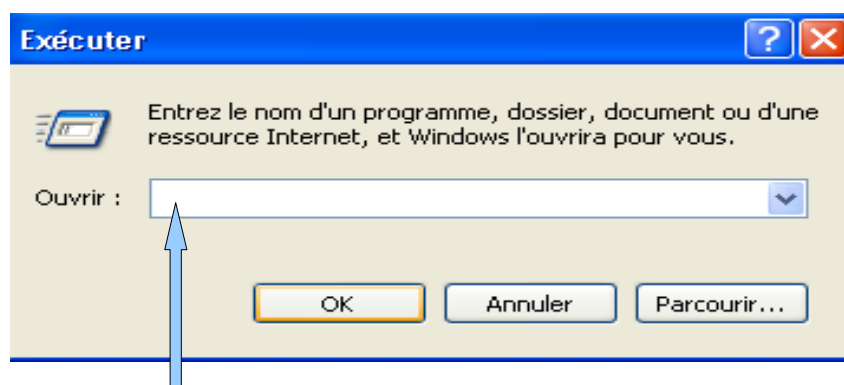
ETAPE 1 : Sauvegarder l'intégralité du logiciel BCDI sur une clé USB.....	2
ETAPE 2 : Arrêter le service BCDI	2
ETAPE 3 : Si e-sidoc est installé, arrêter e-sidoc.....	3
ETAPE 4 : Ouvrir BCDI par le poste de travail pour télécharger la mise à jour de BCDI version	4
ETAPE 5 : Si la documentation de BCDI le demande, mettre à jour l'aide de BCDI.....	9
ETAPE 6 : Vérifier l'installation de la mise à jour BCDI version et de l'aide de BCDI.....	10
ETAPE 7 : Redémarrer le service BCDI	11
ETAPE 8 : Si e-sidoc est installé, vérifier si le bouton vert est actif.....	11
ETAPE 9 : Vérifier à nouveau l'installation de la mise à jour BCDI version	12
ETAPE 10 : Mettre à jour BCDI sur les autres postes informatiques du CDI (autre que le poste maître) utilisés par le documentaliste pour gérer BCDI.....	12
ETAPE 11 : Mettre à jour BCDIweb.....	13

ETAPE 1 : Sauvegarder l'intégralité du logiciel BCDI sur une clé USB

- Se connecter au réseau scribe avec votre mot de passe habituel
- Double-cliquer dans le poste de travail sur **D:**
- Cliquer sur le dossier « **BcdiServ** »
- Clic droit sur le dossier « **BcdiServ** »
- Cliquer sur « **copier** »
- Sélectionner et ouvrir dans le poste de travail la clé USB, clic droit puis cliquer sur « **coller** »
- Fermer le poste de travail
- Fermer votre session sur scribe

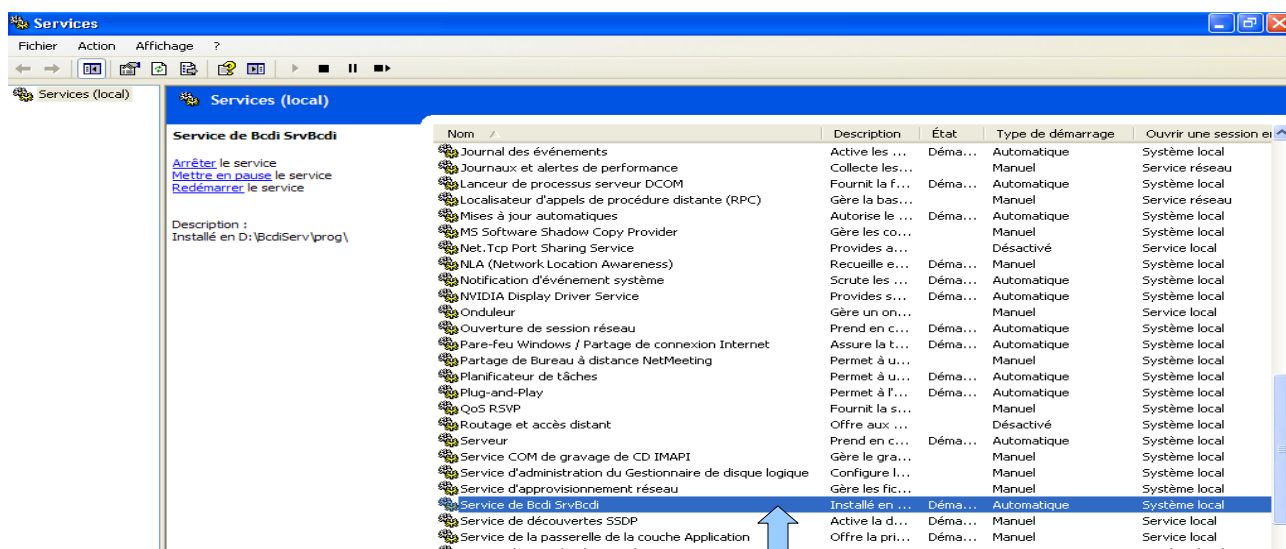
ETAPE 2 : Arrêter le service BCDI

- Se connecter au réseau scribe avec le mot de passe de l'administrateur du réseau scribe de votre établissement
- Cliquer sur « **démarrer / Exécuter** »
- La fenêtre « **Exécuter** » s'ouvre

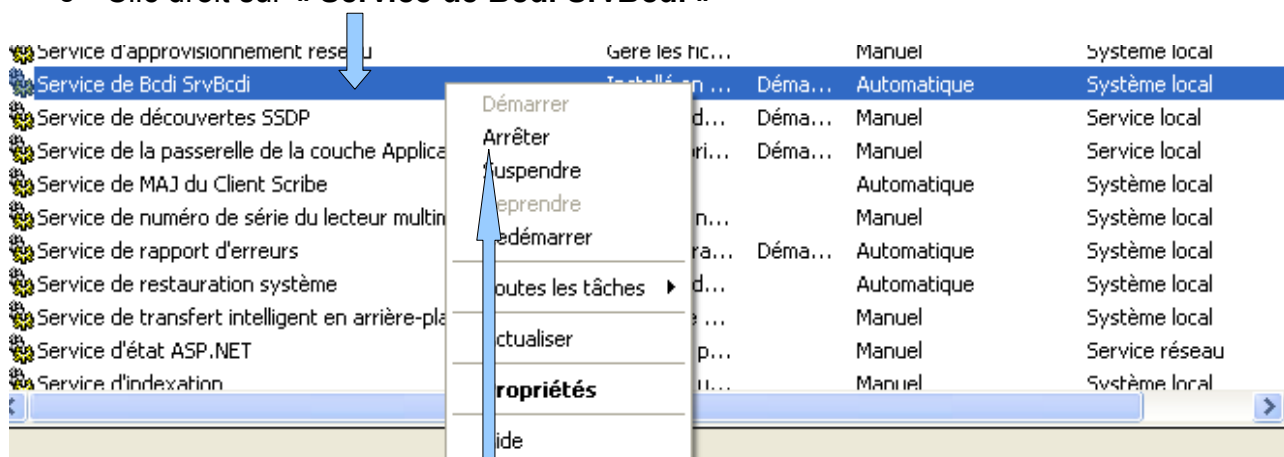


- Dans « Ouvrir » écrire **services.msc**
- Cliquer sur le bouton « **OK** »

- La liste des services s'affiche :



- Cliquer sur « **Service de Bcdi SrvBcdi** »
- Clic droit sur « **Service de Bcdi SrvBcdi** »



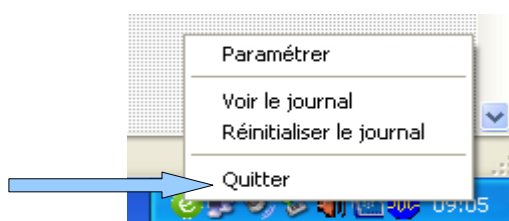
- Cliquer sur « **Arrêter** »
- Ne pas fermer la fenêtre « Services »

ETAPE 3 : Si e-sidoc est installé, arrêter e-sidoc

- Dans la barre des tâches (localisée en bas de votre écran), clic droit sur l'icône e-sidoc

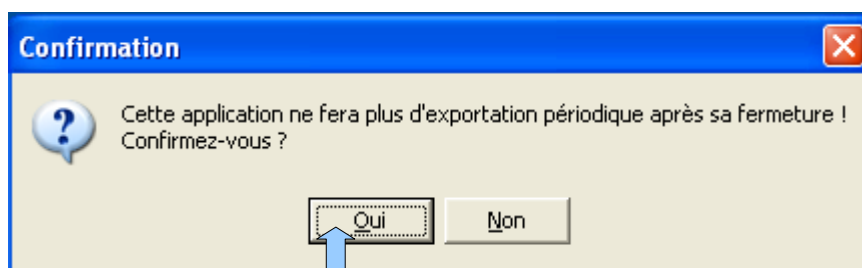


- La fenêtre suivante s'affiche



- Cliquer sur le bouton « **Quitter** »

- Une fenêtre « **Confirmation** » s'affiche avec le message suivant :



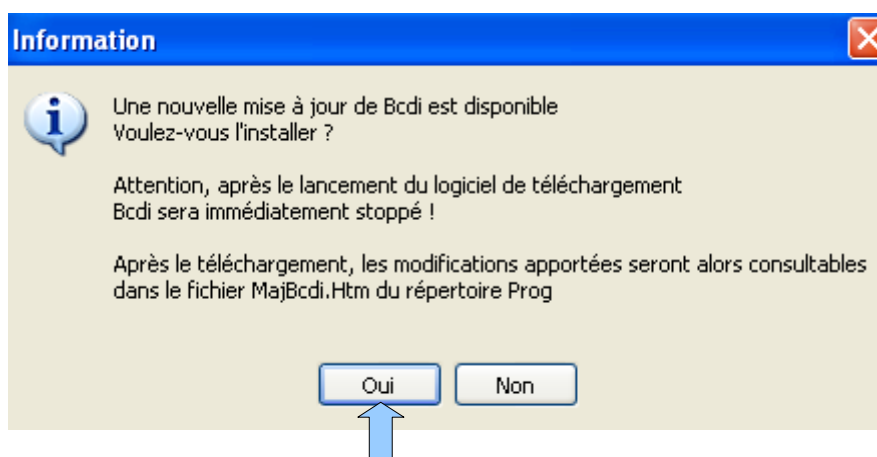
- Cliquer sur le bouton « **Oui** »

ETAPE 4 : Ouvrir BCDI par le poste de travail pour télécharger la mise à jour de BCDI version

- Double cliquer dans le poste de travail sur **D:**
- Double cliquer sur le dossier « **BCDIserv** »
- Double cliquer sur le dossier « **prog** »
- Double cliquer sur l'icône « **BcdiC.exe** »

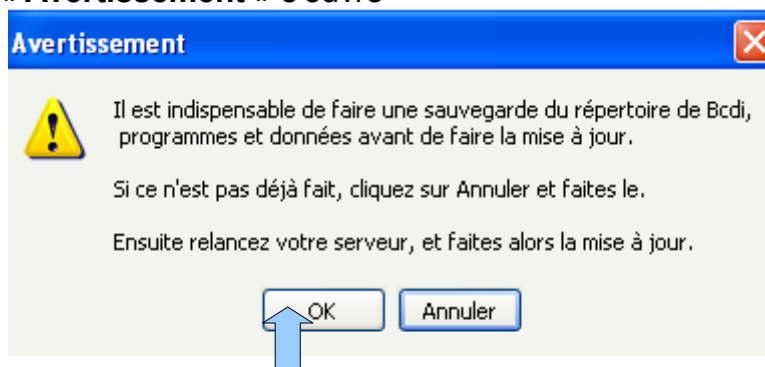


- Lors de l'ouverture de BCDI, une fenêtre « **Information** » s'ouvre avec comme message : « Une nouvelle mise à jour de BCDI est disponible. Voulez-vous l'installer ? ... » :

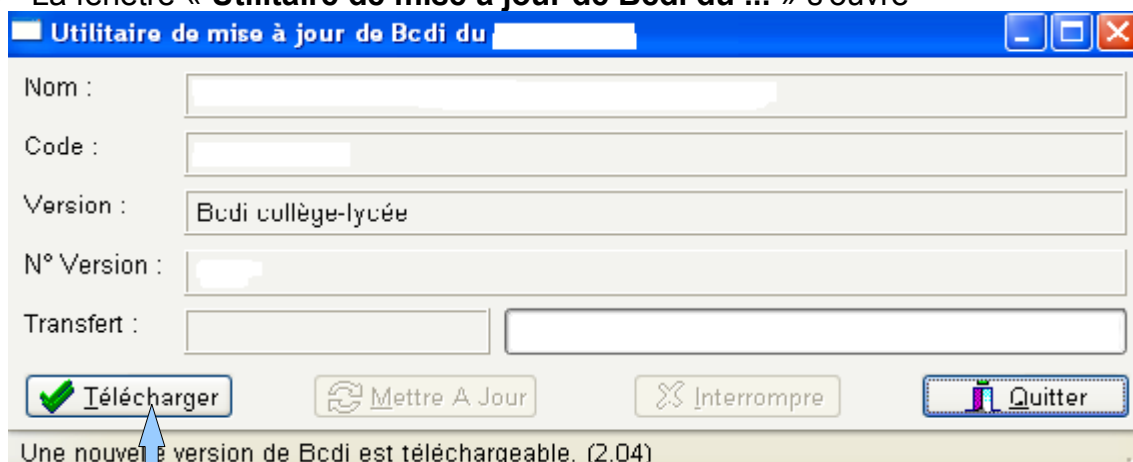


- Cliquer sur le bouton « **Oui** » pour installer la mise à jour

- La fenêtre « **Avertissement** » s'ouvre

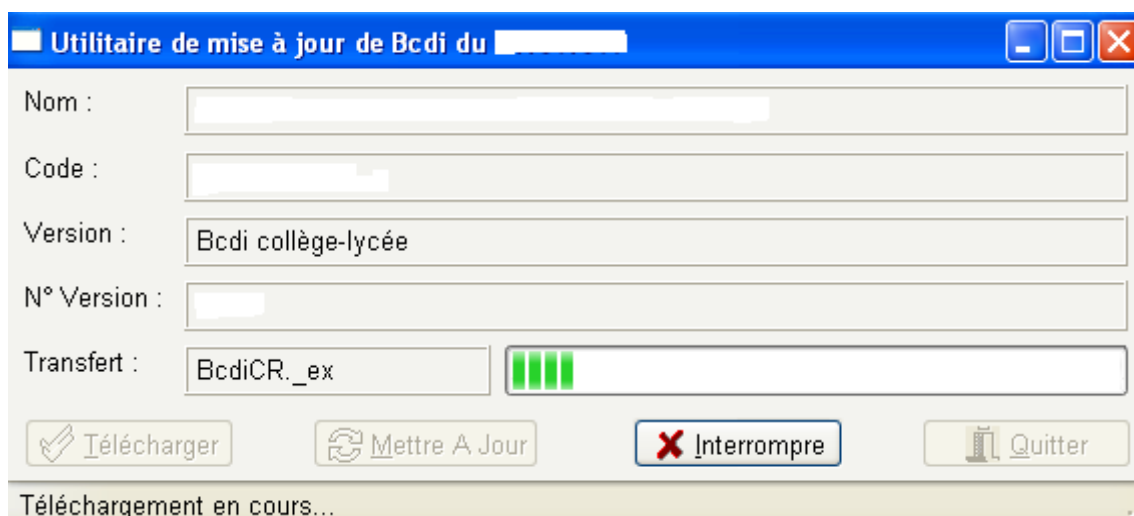


- Cliquer sur « **OK** », car la sauvegarde a été faite à l'étape 1
- La fenêtre « **Utilitaire de mise à jour de Bcdi du ...** » s'ouvre

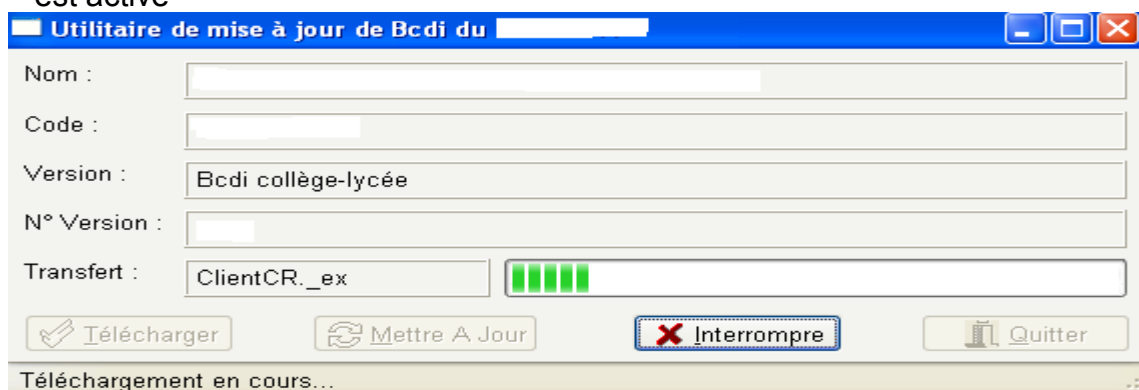


(Remarque : Le numéro de version correspond à la version de BCDI que vous utilisiez avant le téléchargement)

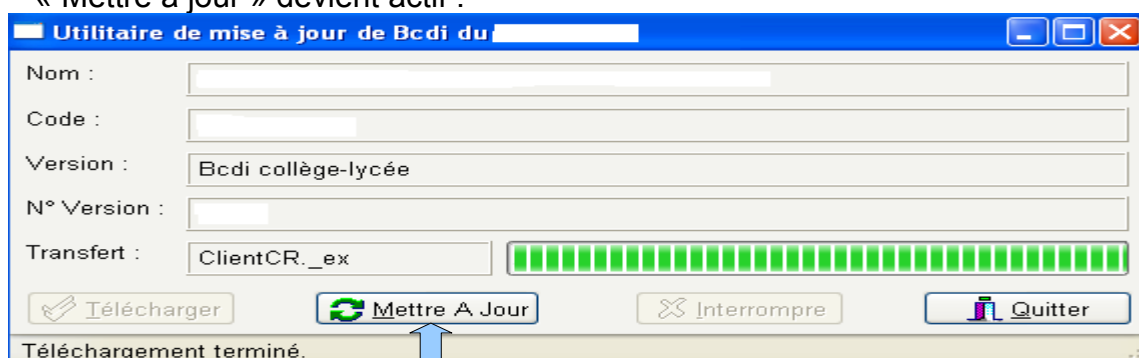
- Cliquer sur le bouton « **Télécharger** » pour télécharger la mise à jour du serveur BCDI
- La mise à jour du serveur BCDI (BcdiCR._ex) s'effectue et la fenêtre de téléchargement est active



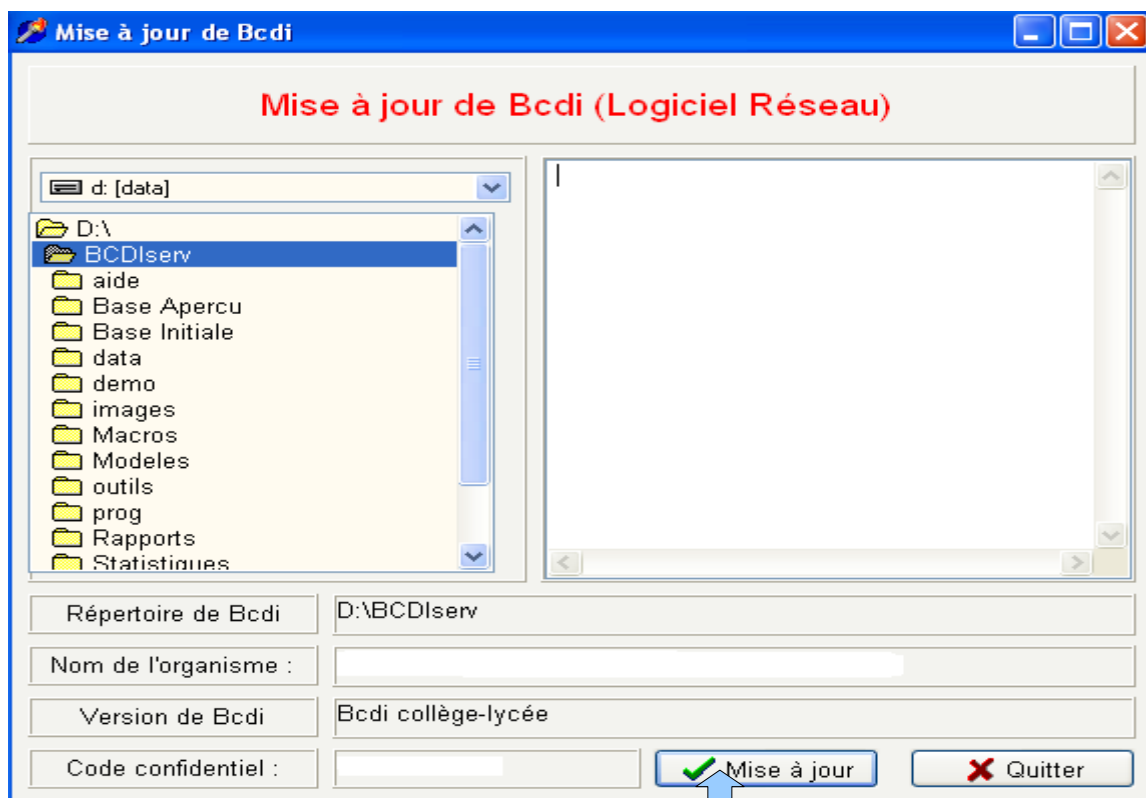
- La mise à jour du client (ClientCR._CR) s'effectue et la fenêtre de téléchargement est active



- Lorsque les téléchargements du serveur et du client BCDI sont terminés, le bouton « Mettre à jour » devient actif :

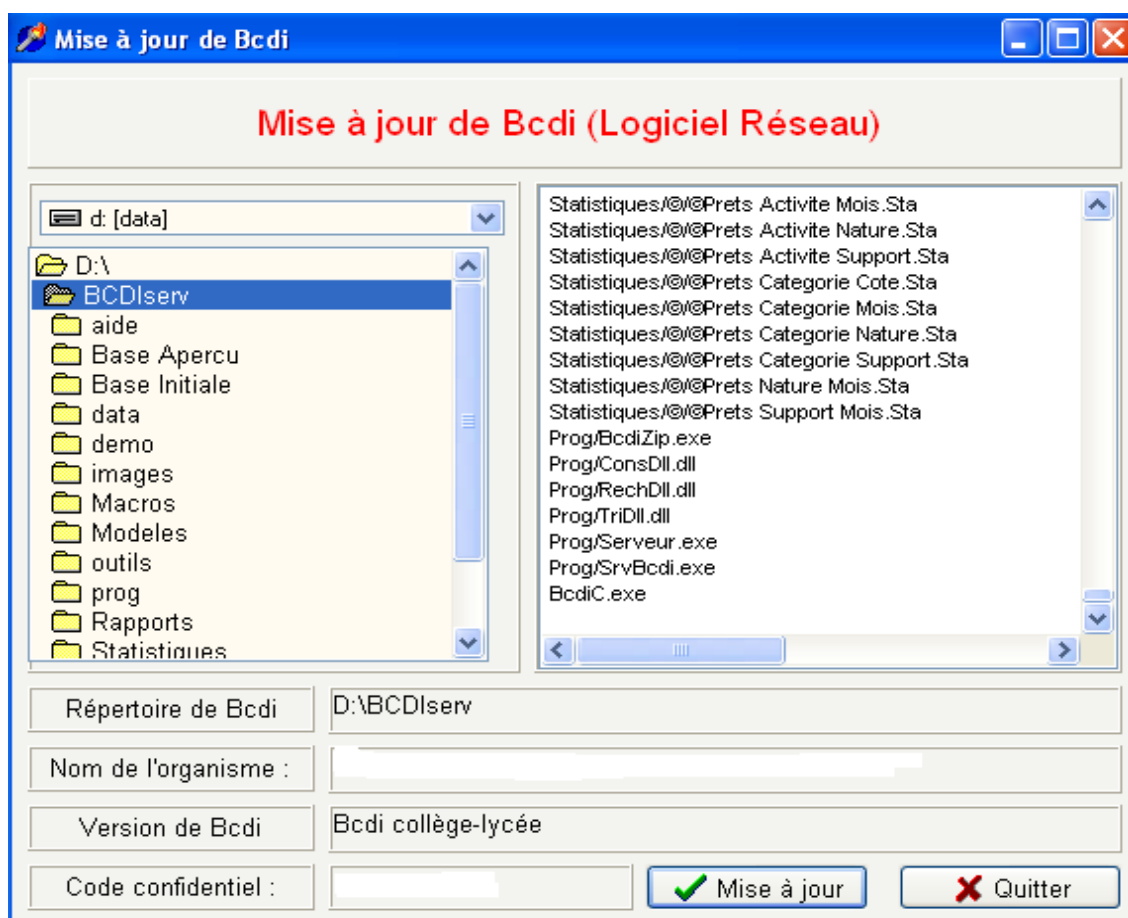


- Cliquer sur le bouton « Mettre A jour »
- La fenêtre « Mise à jour de Bcdi (Logiciel Réseau) » s'ouvre



- Cliquer sur le bouton « Mise à jour »

- La mise à jour du serveur BCDI commence

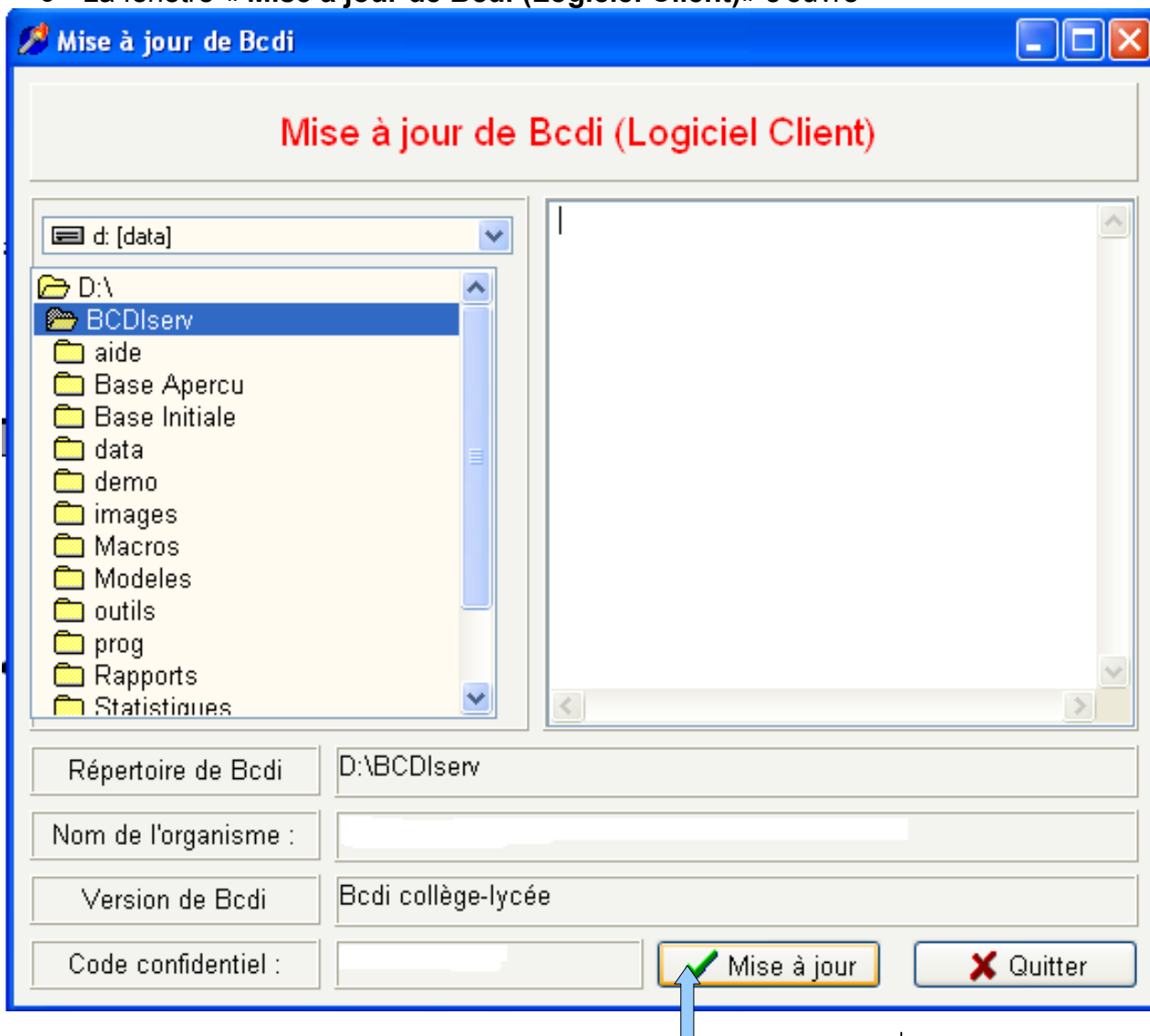


- Lorsque le téléchargement du serveur BCDI est terminé, la fenêtre « **Information** » s'ouvre



- Cliquer sur le bouton « **OK** »

- La fenêtre « **Mise à jour de Bcdi (Logiciel Client)** » s'ouvre



- Cliquer sur le bouton « **Mise à jour** »
- La mise à jour du client BCDI commence (même opération que pour le serveur page 6)
- Lorsque le téléchargement du client BCDI est terminé, la fenêtre « **Information** » s'ouvre



- Cliquer sur le bouton « **OK** »

- La page suivante s'ouvre (*Attendre quelques instants*) :

**Vous venez d'effectuer la Mise à jour de BCDI :
vous êtes désormais en version**

Quoi de nouveau ?
Que dois-je faire maintenant ?

Pour le savoir, cliquez sur le lien ci dessous :

[Bcdi Abonnement](#)



- Cliquer sur le lien « **Bcdi Abonnement ...** »
- La fenêtre « **<http://doc-partage> ...** » s'ouvre
- Dans la fenêtre « **[Http://doc-partage](http://doc-partage) ...** », cliquer sur le lien (à gauche de l'écran) « **présentation détaillée** » (en version pdf) et **imprimer** le document



- Lire la documentation pour connaître les principales nouveautés de BCDI
- Fermer la fenêtre du document « **présentation détaillée** »
- **Ne pas Fermer la fenêtre « [Http://doc-partage](http://doc-partage) ... »**
- Pour fermer la fenêtre « Utilitaire de mise à jour de Bcdi du ... » : cliquer sur le bouton « **Quitter** »

ETAPE 5 : Si la documentation de BCDI le demande, mettre à jour l'aide de BCDI

- Dans la fenêtre « **[Http://doc-partage](http://doc-partage) ...** », cliquer sur le lien (à gauche de l'écran) « les aides »

Remarque : *Si cette fenêtre n'est plus ouverte, il est toujours possible de mettre à jour l'aide par votre espace client : cliquer sur le menu « ? », « Votre espace client », bouton « Votre espace client », « Documentation BCDI » puis sur « Découvrez BCDI Abonnement ... »*

- L'écran suivant s'affiche

Les aides

Les aides contextuelles de BCDI ont été adaptées à la nouvelle version. Ces aides étant très volumineuses (à cause des nombreuses copies d'écran), elles n'ont pas été intégrées à la mise à jour automatique. Il vous reste donc à les mettre à jour manuellement. Ces aides ne sont vraiment utiles que pour les stations clientes utilisées par les gestionnaires.

Téléchargez-les ci-dessous :

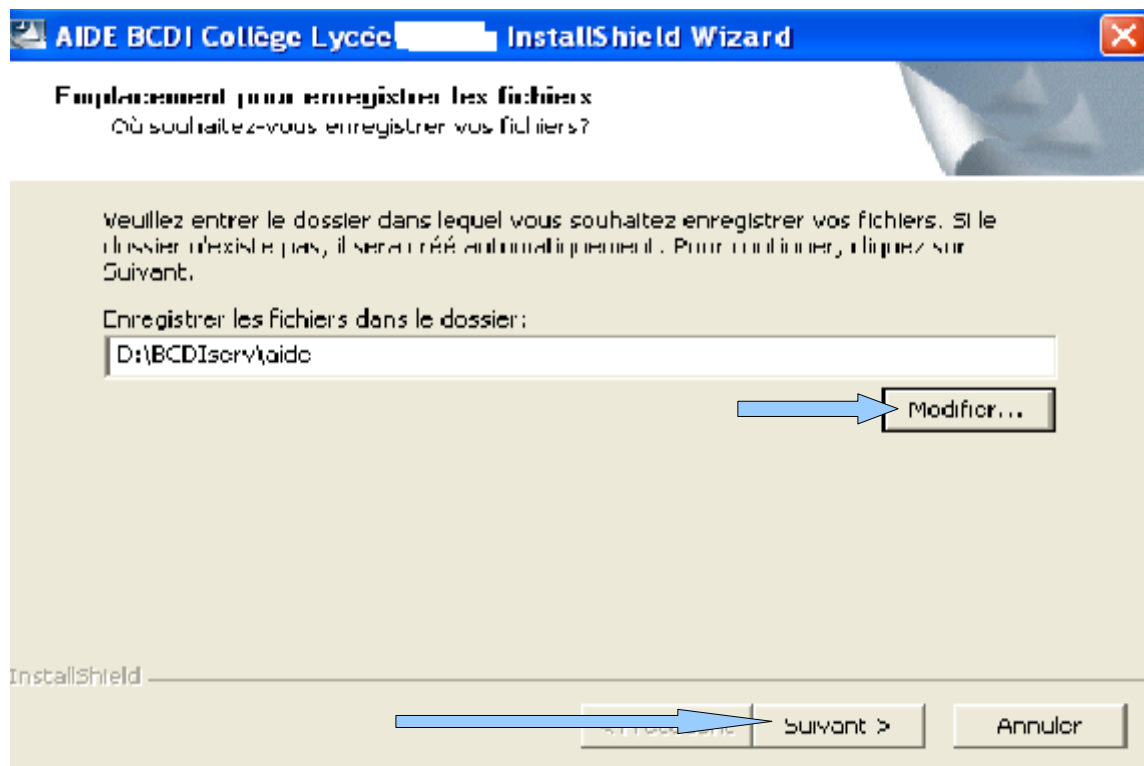
 [Aides BCDI Collège-lycée](#)

 [Aides BCDI Spécial](#)



- Cliquer sur « **Aides BCDI Collège-lycée** »

- La fenêtre « **Téléchargement de fichiers** » s'ouvre
- **Exécuter** « **instAIDEBCDIexe** »
- La fenêtre « **Aide BCDI Collège lycée ...** » s'ouvre



- Cliquer sur le bouton « **Modifier** » pour retrouver **D:\BcdiServ\aide**
- Cliquer le bouton « **Suivant** »
- La fenêtre « **Protection contre l'écrasement** » s'ouvre et affiche le message « Le fichier est déjà installé sur votre ordinateur ...Souhaitez-vous l'écraser ? »
- Cliquer sur le bouton « **Oui pour tous** »
- Lorsque l'installation est finie, cliquer sur le bouton « **Terminer** »

ETAPE 6 : Vérifier l'installation de la mise à jour BCDI version [redacted] et de l'aide de BCDI

- Par le poste de travail, ouvrir BCDI :
 - Double cliquer dans le poste de travail sur **D:**
 - Double cliquer sur le dossier « **BCDI\serv** »
 - Double cliquer sur le dossier « **prog** »
 - Double cliquer sur l'icône « **BcdiC.exe** »



- **Vérifier la mise à jour de BCDI :**

Vous devez retrouver dans la barre des titres : « ... V [redacted] »

Remarque : Si « ...V [redacted] » ne s'affiche pas, vérifier si les fichiers **BcdiCR** et **ClientCR** dans **D:\BcdiServ\Prog\RepMaj** portent la date du jour de votre téléchargement ; si ce n'est pas le cas : recommencer les téléchargements à l'étape 4 et les étapes suivantes de la fiche

- **Vérifier la mise à jour de l'aide de BCDI :**
 - Ouvrir BCDI avec le mot de passe du documentaliste (par défaut gestion)
 - Cliquer dans le menu « ? / Aide »
 - La fenêtre de l'aide s'ouvre : elle doit indiquer l'année et la version de BCDI

Manuel d'utilisation de BCDI Abonnement (, v)



Remarque : Si ce n'est pas le cas, il est toujours possible de mettre à jour l'aide par votre espace client : cliquer sur le menu « ? », « Votre espace client », bouton « Votre espace client », « Documentation BCDI » puis sur « Découvrez BCDI Abonnement ... »

- **Fermer la fenêtre « [Http://doc-partage ...](http://doc-partage...) »**
- **Fermer le logiciel BCDI**

ETAPE 7 : Redémarrer le service BCDI

- Ouvrir la fenêtre « **Services** »
 - La liste des services s'affiche
 - Cliquer sur « **Service de Bcdi SrvBcdi** »
 - Clic droit sur « **Service de Bcdi SrvBcdi** »
 - Cliquer sur « **Redémarrer** »

ou si la fenêtre est fermée :

- Cliquer sur « **démarrer / Exécuter** »
 - La fenêtre « **Exécuter** » s'ouvre
 - Dans « Ouvrir » écrire **services.msc**
 - Cliquer sur le bouton « **OK** »
 - La liste des services s'affiche
 - Cliquer sur « **Service de Bcdi SrvBcdi** »
 - Clic droit sur « **Service de Bcdi SrvBcdi** »
 - Cliquer sur « **Redémarrer** »
- **Se déconnecter du réseau scribe (Rappel étape 2 : se connecter au réseau scribe avec le mot de passe de l'administrateur du réseau scribe de votre établissement)**

ETAPE 8 : Si e-sidoc est installé, vérifier si le bouton vert est actif

- Dans la barre des tâches (localisée en bas et à droite de votre écran), vérifier si le bouton vert (icône d'e-sidoc) apparaît



Il ne faut pas ré-exécuter E-sidoc car il se lance au démarrage de windows.

ETAPE 9 : Vérifier à nouveau l'installation de la mise à jour BCDI version

- Se connecter au réseau scribe avec votre mot de passe habituel

Attention : Ne pas synchroniser la base BCDI, si une mise à jour de BCDIWEB doit être faite (Cf . étape 11)

- Ouvrir BCDI avec le mot de passe du documentaliste (par défaut gestion)
- Vous devez retrouver dans la barre des titres : «... V »

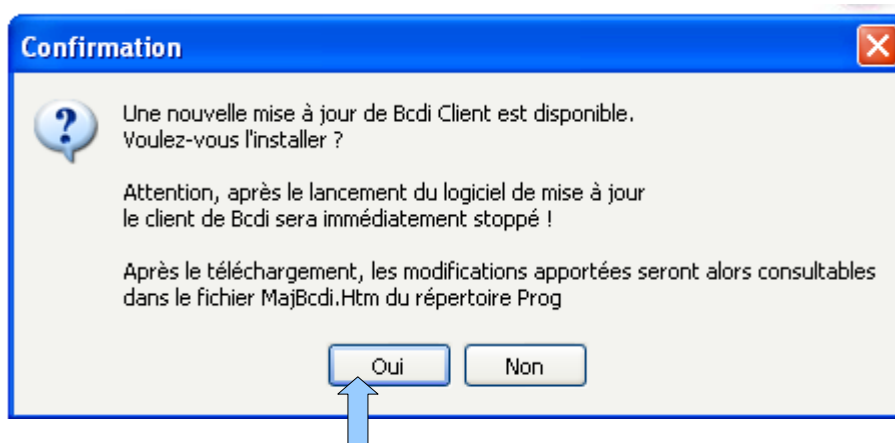
ETAPE 10 : Mettre à jour BCDI sur les autres postes informatiques du CDI (autre que le poste maître) utilisés par le documentaliste pour gérer BCDI

Si vous n'utilisez qu'un seul poste pour gérer BCDI, l'étape n°10 ne vous concerne pas.

*** Mettre à jour le client BCDI :**

Lors de l'ouverture de BCDI sur un poste où est installé un client BCDI, BCDI ira chercher automatiquement la mise à jour du client BCDI sur le poste maître du documentaliste qui a été installée lors des étapes précédentes

- Ouvrir BCDI avec le mot de passe du documentaliste (par défaut gestion)
- La fenêtre « **Confirmation** » s'affiche



- Cliquer sur « **Oui** »
- Cliquer sur le bouton « **Mise à jour** »
- Vous devez retrouver dans la barre des titres : « ... V »

*** Mettre à jour l'aide de BCDI :**

- **Poste maître du documentaliste : copier le dossier « aide » de D:\BcdiServ sur une clé USB :**
 - Double-cliquer dans le poste de travail (ou sur l'explorateur) sur **D:**
 - Double-cliquer sur le dossier « **BcdiServ** »
 - Cliquer sur le dossier « **aide** »
 - Clic droit sur le dossier « **aide** »
 - Cliquer sur « **copier** »
 - Sélectionner et ouvrir dans le poste de travail la clé USB, clic droit puis cliquer sur « **coller** »
- **Autre poste utilisé par le documentaliste : coller le dossier « aide » de la clé USB dans D:\BcdiServ**
 - Sélectionner et ouvrir dans le poste de travail la clé USB, clic droit sur le dossier « **aide** », puis cliquer sur « **copier** »
 - Double-cliquer dans le poste de travail (ou sur l'explorateur) sur **D:**
 - Double-cliquer sur le dossier « **BcdiServ** »
 - Clic droit puis cliquer sur « **coller** »
 - La fenêtre « **Confirmation du remplacement du dossier** » s'ouvre : cliquer sur le bouton « **Tous** »

ETAPE 11 : Mettre à jour BCDIweb

la mise à jour de BCDIweb version ... sur le serveur SCRIBE ne peut être faite que :

- par votre **plateforme d'assistance si vous êtes en collège**
- ou par **votre plateforme d'assistance ou par votre administrateur du réseau scribe si vous êtes en lycée** en lui transmettant le fichier BcdiWebLinuxZZZ.tar.gz sur une clé USB (A partir de votre espace client BCDI / onglet « Mon accompagnement BCDI » / cliquer sur « Téléchargement des mises à jour » / cliquer sur « Abonnement ... BCDIWeb » / cliquer dans la colonne BCDI Web pour Linux sur « téléchargement du paquet d'installation » et enregistrer ce fichier sur une clé USB)

Attention : Il ne faut donc pas synchroniser la base BCDI avant que la plateforme d'assistance (collège / lycée) ou votre administrateur (lycée) mette à jour BCDIweb