

RESEAU SCRIBE : 10 ETAPES POUR METTRE A JOUR
BCDI ABONNEMENT VERSION 2.07
A PARTIR DE LA VERSION 2.04 ou 2.05 ou 2.06
AVEC LE MOT DE PASSE DE L'ADMINISTRATEUR DE SCRIBE
(Mise à jour automatique)

Informations préalables :

- **Toutes les étapes se font sur le poste du documentaliste (poste maître), sauf l'étape 10**
- **La mise à jour du BCDI client-serveur de la version 2.04 ou 2.05 ou 2.06 à la version 2.07 doit être faite par le documentaliste en suivant les différentes étapes de cette fiche avec le mot de passe de l'administrateur du réseau scribe de votre établissement.**
- **Cette mise à jour ne nécessite pas l'intervention de la plateforme d'assistance, car BCDI Web ne doit pas être mis à jour étant donné qu'il reste en version 2.05**
- Lors de l'ouverture du logiciel BCDI sur le poste du documentaliste (poste maître), le message suivant doit s'afficher

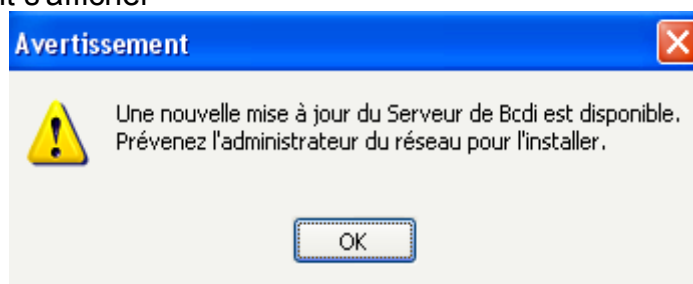


Table des matières

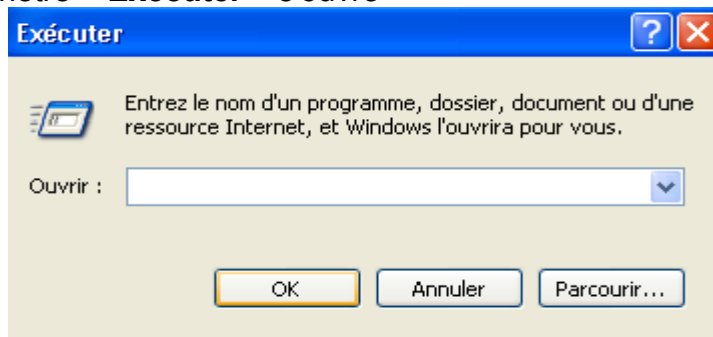
ETAPE 1 : Sauvegarder l'intégralité du logiciel BCDI sur une clé USB.....	2
ETAPE 2 : Arrêter le service BCDI	2
ETAPE 3 : Ouvrir BCDI par le poste de travail pour télécharger la mise à jour de BCDI version 2.07.....	3
ETAPE 4 : Documentation pour paramétrer BCDI 2009	8
ETAPE 5 : Imprimer et lire la documentation pour connaître les principales nouveautés de BCDI 2009, si vous n'avez pas imprimé ces documents lors des mises à jour 2.04 ou 2.05 ou 2.06	8
ETAPE 6 : Vérifier l'installation de la mise à jour BCDI version 2.07.....	9
ETAPE 7 : Paramétrer BCDI 2009 avec le document de l'étape 4, si vous n'avez pas paramétré BCDI lors des mises à jour 2.04 ou 2.05 ou 2.06.....	9
ETAPE 8 : Remettre le service BCDI	12
ETAPE 9 : Vérifier à nouveau l'installation de la mise à jour BCDI version 2.07.....	13
ETAPE 10 : Mise à jour de BCDI client version 2.07 sur les autres postes informatiques du CDI (autre que le poste maître) utilisés par le documentaliste pour gérer BCDI.....	13

ETAPE 1 : Sauvegarder l'intégralité du logiciel BCDI sur une clé USB

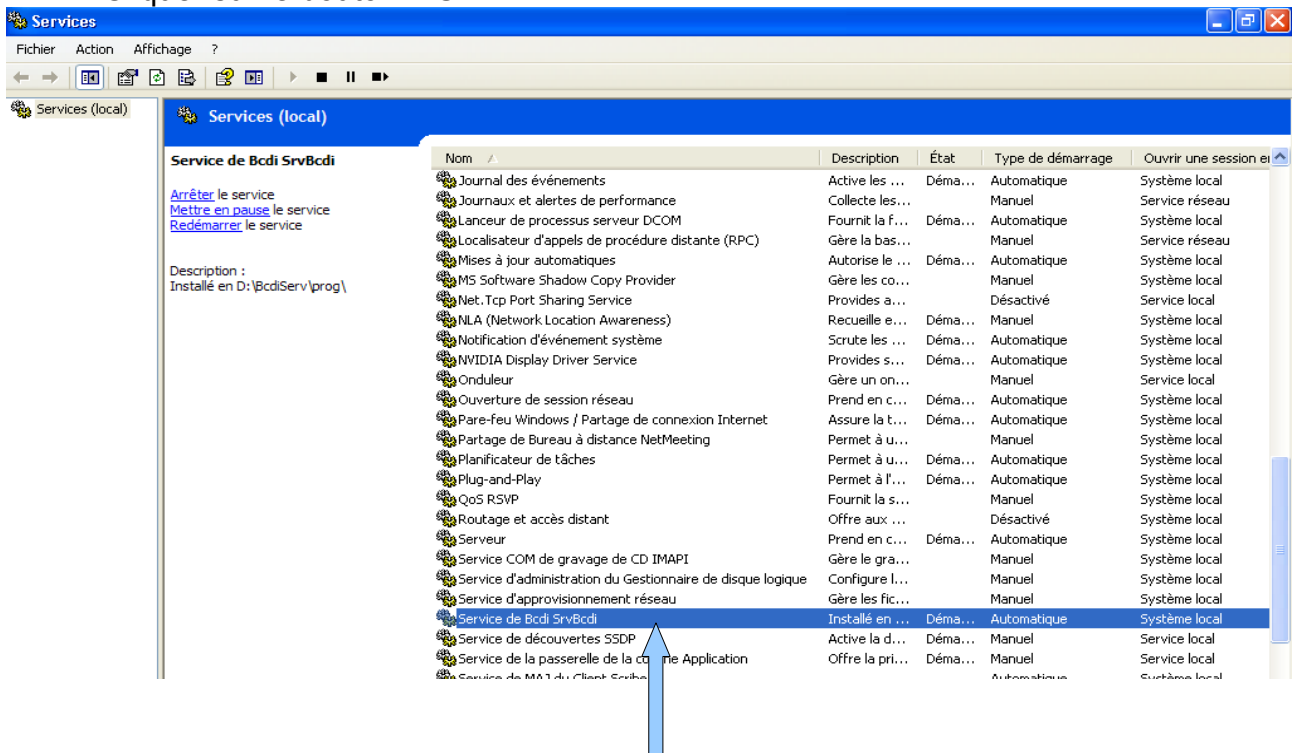
- Se connecter au réseau scribe avec votre mot de passe habituel
- Double-cliquer dans le poste de travail sur D:\
- Cliquer sur le dossier « **BcdiServ** »
- Clic droit sur le dossier « **BcdiServ** »
- Cliquer sur « **copier** »
- Sélectionner et ouvrir dans le poste de travail la clé USB, clic droit puis cliquer sur « **coller** »
- Fermer le poste de travail
- Fermer votre session sur scribe

ETAPE 2 : Arrêter le service BCDI

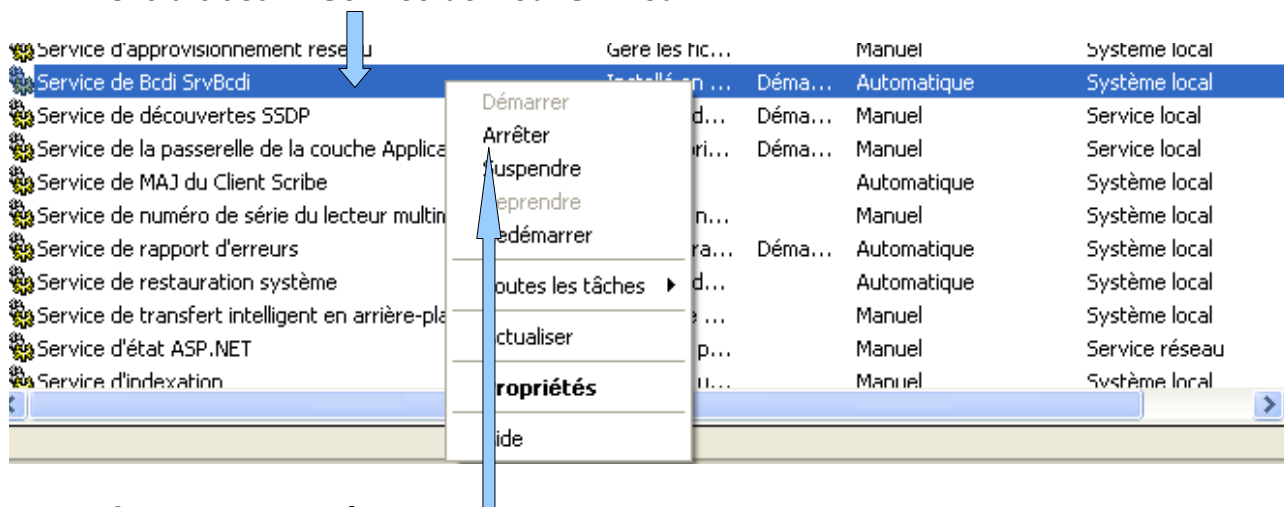
- Se connecter au réseau scribe avec le mot de passe de l'administrateur du réseau scribe de votre établissement
- Cliquer sur « **démarrer / Exécuter** »
- La fenêtre « **Exécuter** » s'ouvre



- Dans « Ouvrir » écrire **services.msc**
- Cliquer sur le bouton « **OK** »



- La liste des services s'affiche
- Cliquer sur « **Service de Bcdi SrvBcdi** »
- Clic droit sur « **Service de Bcdi SrvBcdi** »



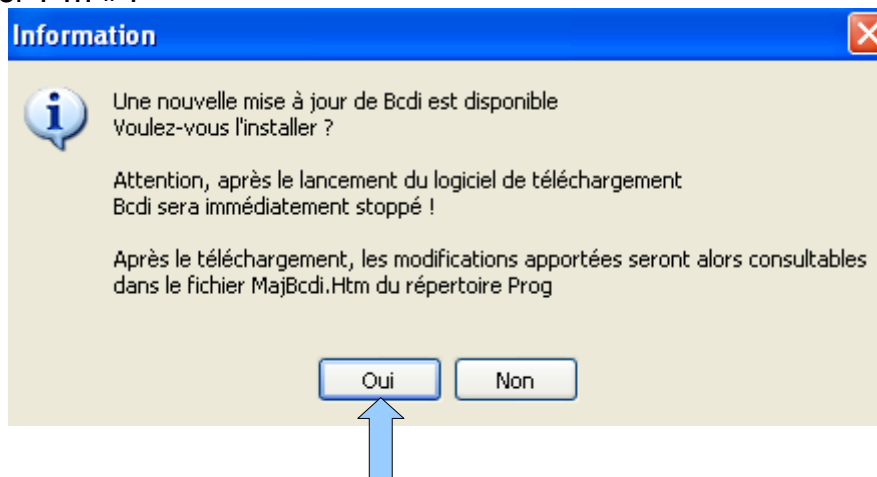
- Cliquer sur « **Arrêter** »
- Ne pas fermer la fenêtre « Services »

ETAPE 3 : Ouvrir BCDI par le poste de travail pour télécharger la mise à jour de BCDI version 2.07

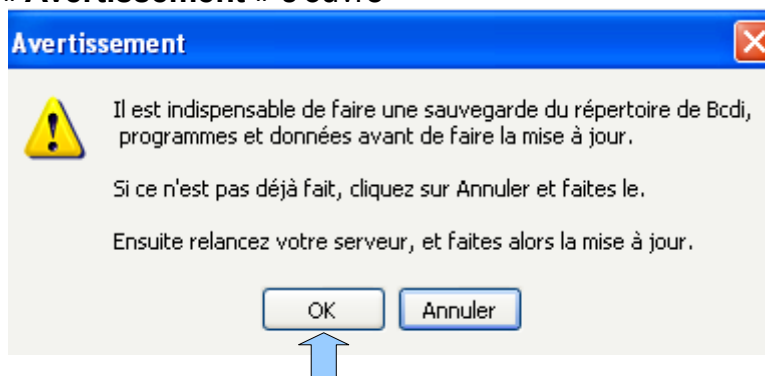
- Double cliquer dans le poste de travail sur **D:**
- Double cliquer sur le dossier « **BCDI**serv »
- Double cliquer sur le dossier « **prog** »
- Double cliquer sur l'icône « **BcdiC.exe** »



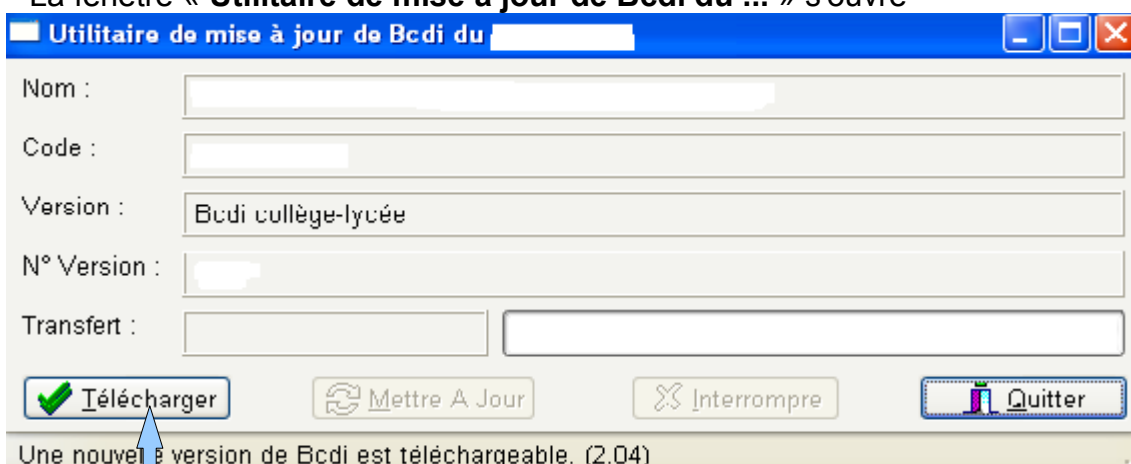
- Lors de l'ouverture de BCDI, une fenêtre « **Information** » s'ouvre avec comme message : « Une nouvelle mise à jour de BCDI ... est disponible. Voulez-vous l'installer ? ... » :



- Cliquer sur le bouton « **Oui** » pour installer la mise à jour
- La fenêtre « **Avertissement** » s'ouvre

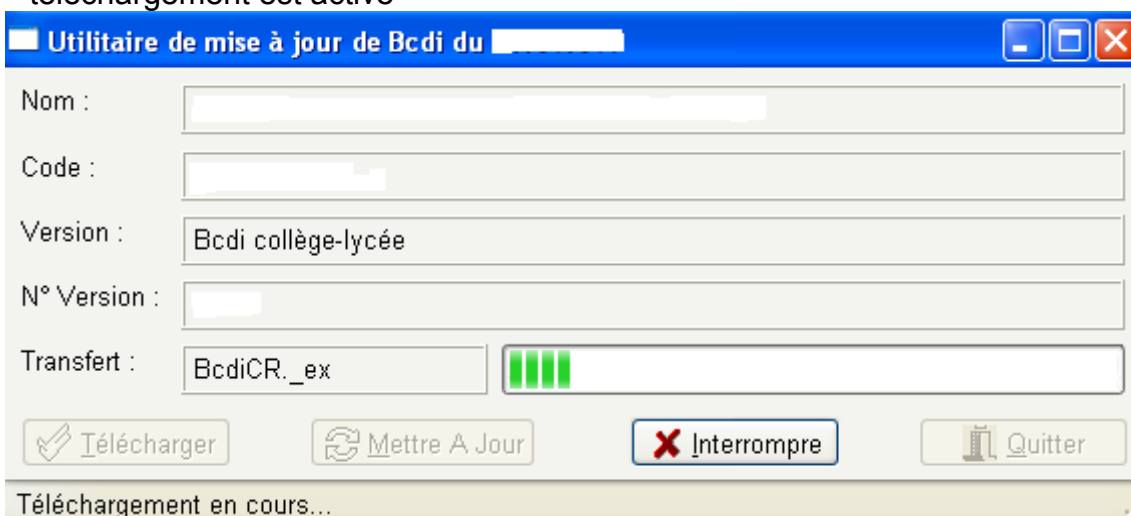


- Cliquer sur « **OK** », car la sauvegarde a été faite à l'étape 1
- La fenêtre « **Utilitaire de mise à jour de Bcdi du ...** » s'ouvre

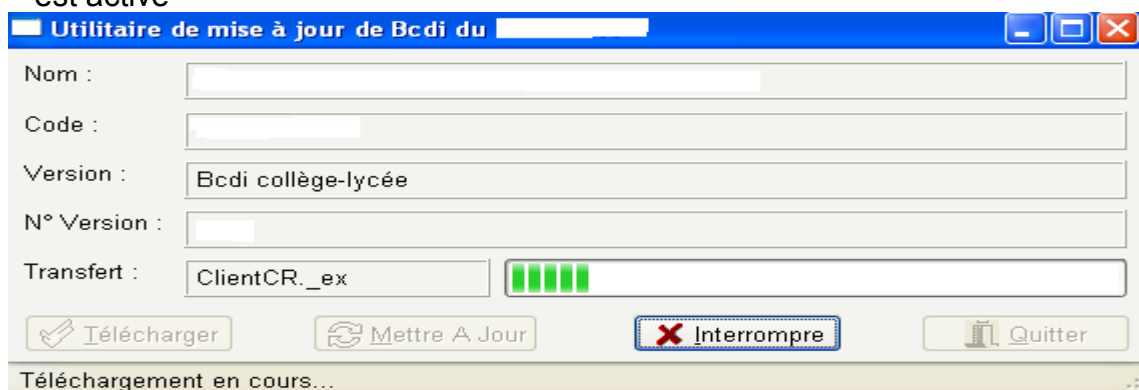


(Remarque : Le numéro de version correspond à la version de BCDI que vous utilisiez avant le téléchargement)

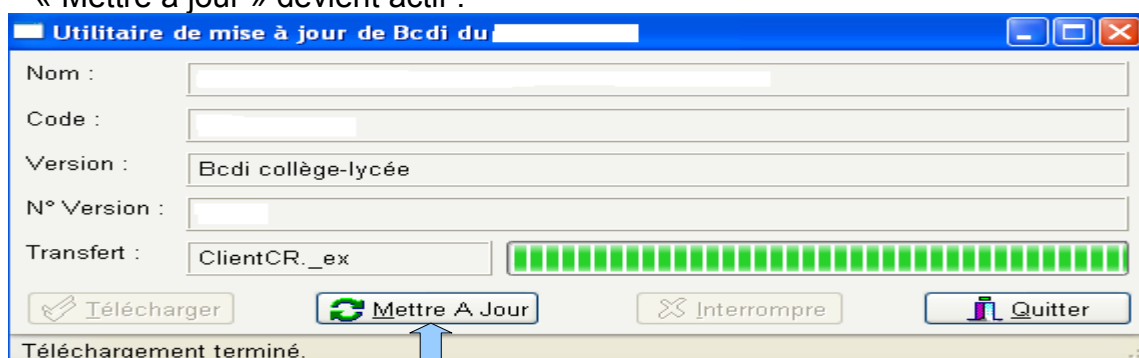
- Cliquer sur le bouton « **Télécharger** » pour télécharger la mise à jour du serveur BCDI
- La mise à jour du serveur BCDI (BcdiCR._ex) s'effectue et la fenêtre de téléchargement est active



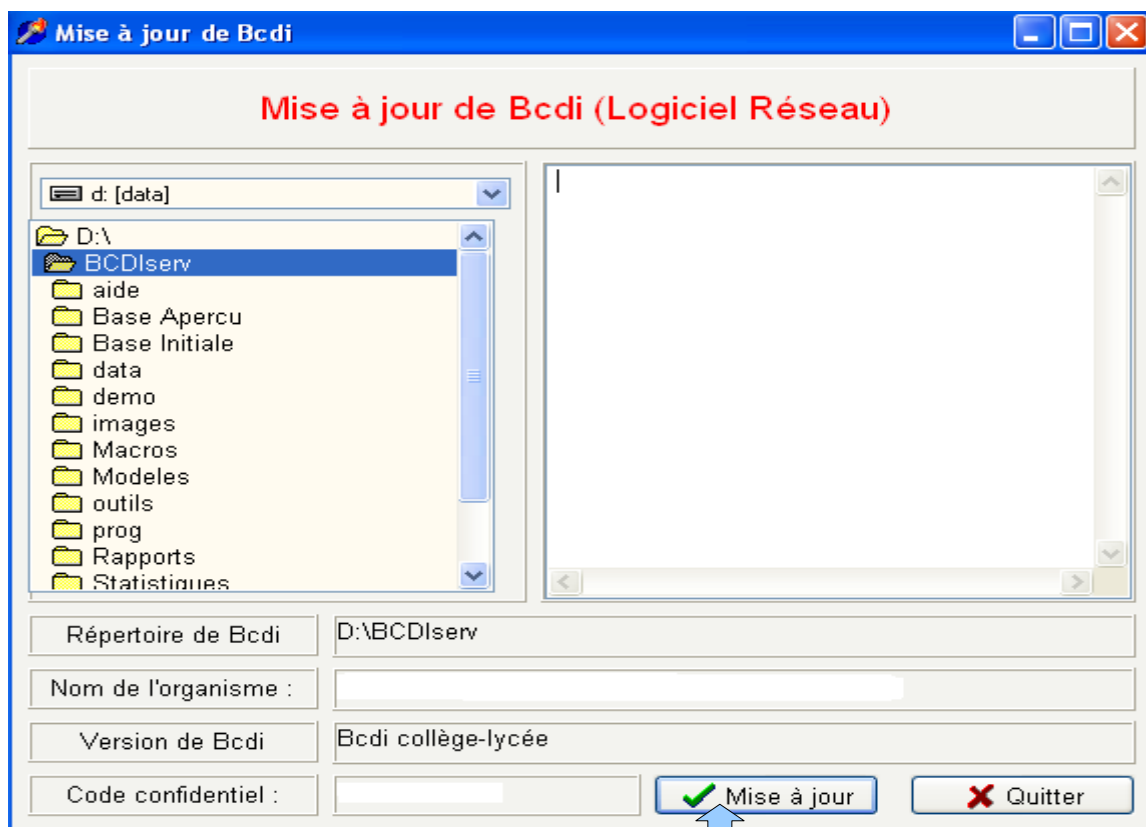
- La mise à jour du client (ClientCR._CR) s'effectue et la fenêtre de téléchargement est active



- Lorsque les téléchargements du serveur et du client BCDI sont terminés, le bouton « Mettre à jour » devient actif :

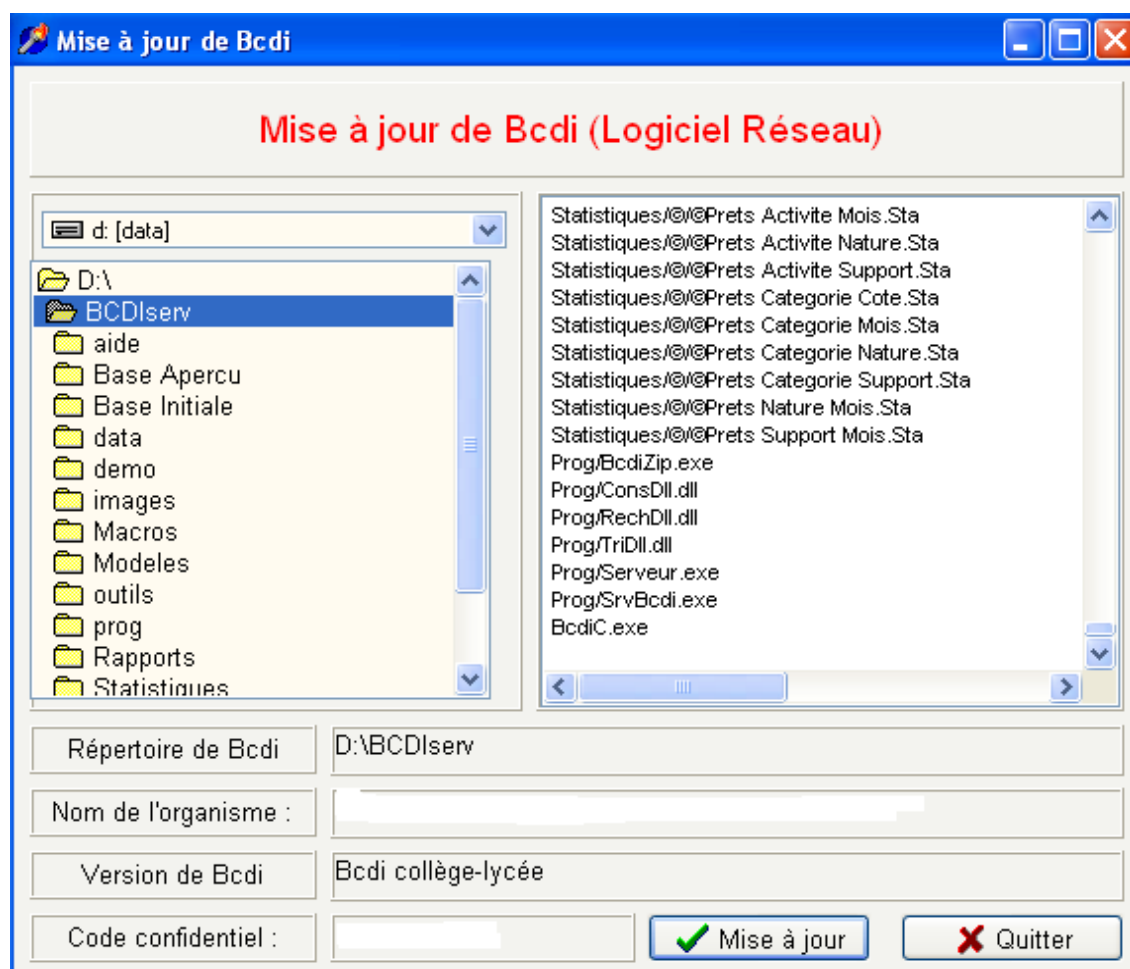


- Cliquer sur le bouton « Mettre à jour »
- La fenêtre « Mise à jour de Bcdi (Logiciel Réseau) » s'ouvre



- Cliquer sur le bouton « Mise à jour »

- La mise à jour du serveur BCDI commence

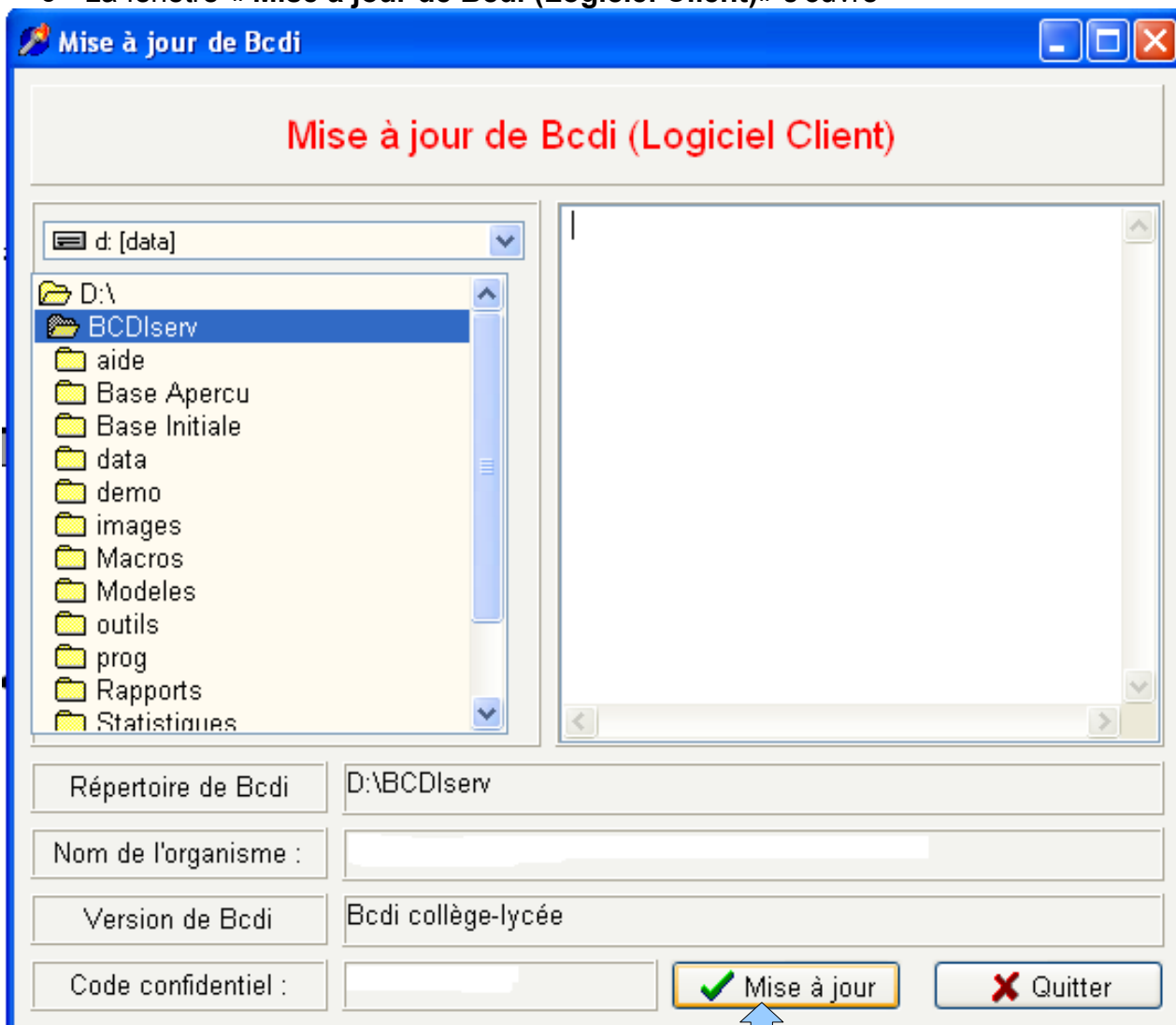


- Lorsque le téléchargement du serveur BCDI est terminé, la fenêtre « **Information** » s'ouvre

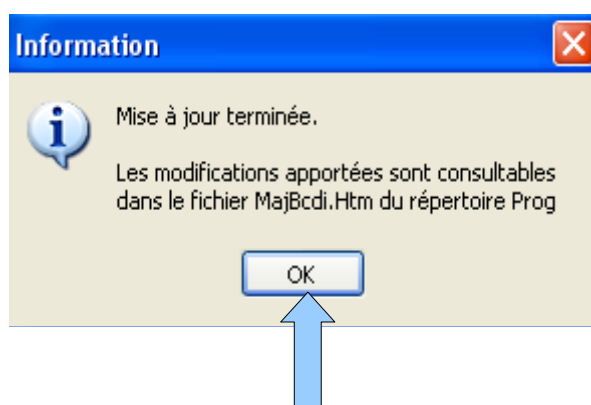


- Cliquer sur le bouton « **OK** »

- La fenêtre « **Mise à jour de Bcdi (Logiciel Client)** » s'ouvre



- Cliquer sur le bouton « **Mise à jour** »
- La mise à jour du client BCDI commence
- Lorsque le téléchargement du client BCDI est terminé, la fenêtre « **Information** » s'ouvre



- Cliquer sur le bouton « **OK** »

- La page suivante s'ouvre :

**Vous venez d'effectuer la Mise à jour de BCDI :
vous êtes désormais en version 2.07**

Quoi de nouveau ?
Que dois-je faire maintenant ?

Pour le savoir, cliquez sur le lien ci-dessous :

[Bcdi Abonnement 2009](#)

- **Fermer la fenêtre « Utilitaire de mise à jour de Bcdi du ... »**
- **Ne pas Fermer la fenêtre « [Http://doc-partage ...](#) »**

ETAPE 4 : Documentation pour paramétrer BCDI 2009

- Cliquer sur le lien « **Bcdi Abonnement 2009** »
- La fenêtre « [http://doc-partage ...](#) » s'ouvre



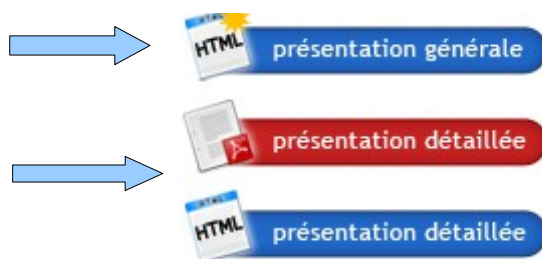
Attention ! à lire avec attention



- **Lire et imprimer la documentation « Modifications apportées par la version 2.07 »**
- **Ne pas Fermer la fenêtre « [Http://doc-partage ...](#) »**

ETAPE 5 : Imprimer et lire la documentation pour connaître les principales nouveautés de BCDI 2009, si vous n'avez pas imprimé ces documents lors des mises à jour 2.04 ou 2.05 ou 2.06

- **Cliquer sur les liens et imprimer les deux documents dans la fenêtre « [Http://doc-partage ...](#) » :**
 - présentation générale (en version HTML)
 - présentation détaillée (en version PDF ou HTML)



- **Lire la documentation pour connaître les principales nouveautés de BCDI 2009**
- **Ne pas fermer la fenêtre « [Http://doc-partage ...](#) »**

ETAPE 6 : Vérifier l'installation de la mise à jour BCDI version 2.07

- Ouvrir BCDI (Cf. étape 3)
- Vous devez retrouver dans la barre des titres : « ...V 2.07 ... »

ETAPE 7 : Paramétrer BCDI 2009 avec le document de l'étape 4, si vous n'avez pas paramétré BCDI lors des mises à jour 2.04 ou 2.05 ou 2.06

• Ouvrir la fenêtre « [Http://doc-partage ...](http://doc-partage...) » (Document de l'étape 4) :

Si cette fenêtre n'est plus ouverte, cliquer sur le menu « ? », « Votre espace client », bouton « Votre espace client », « Documentation BCDI » puis sur « Découvrez BCDI abonnement V 2.07 »



1- Administration de BCDI 2009 :

- Ouvrir BCDI avec le mot de passe de l'administrateur de BCDI (par défaut admin)
- **Onglet Autorisations : si vous utilisez plusieurs autorisations Usagers, reparamétrer vos autres autorisations Usagers :**
*« Suite à la mise à jour de Bcdi en version 2.0x, seule l'autorisation Elève est considérée comme autorisation Usager. Toutes les autres autorisations sont considérées comme autorisations de Gestion.
Si vous possédez d'autres autorisations Usagers, vous devez donc les paramétrer à nouveau »*

 **Cliquer sur le menu « Administration de BCDI » pour suivre les consignes du document ouvert à l'étape 4**

- **Onglet Utilisateurs : reparamétrer chaque mot de passe pour lui attribuer une des nouvelles interfaces installées avec la mise à jour :**
« Suite à la mise à jour et au changement de structure de la base de données, les interfaces de recherche précédentes ne fonctionnent plus. Chaque mot de passe se voit donc attribuer par défaut l'interface de recherche "Interfaces Restitution" qui correspond aux écrans Bcdi 3 et qui est la seule, parmi celles livrées précédemment, qui fonctionne avec Bcdi abonnement 2.0x.

Il est donc nécessaire de reparamétrer chaque mot de passe pour lui attribuer une des nouvelles interfaces installées avec la mise à jour »

➡ Cliquer sur le menu « Administration de BCDI » pour suivre les consignes du document ouvert à l'étape 4

- Onglet Interfaces : « Suppression des Interfaces de recherche non compatibles avec Bcdi 2.0x »

➡ Cliquer sur le menu « Autres paramètres de BCDI » pour suivre les consignes du document ouvert à l'étape 4

2- Gestion de BCDI 2009 :

- Ouvrir BCDI avec le mot de passe du gestionnaire de BCDI (par défaut gestion)
- « La structure de Bcdi ayant changé, les listes d'autorité (Nomenclatures) doivent être réinitialisées pour chaque base Bcdi »

➡ Cliquer sur le menu « Gestion de BCDI » pour suivre les consignes du document ouvert à l'étape 4

- « Récupération des anciens rapports de BCDI abonnement non compatibles avec Bcdi 2.0x »

➡ Cliquer sur le menu « Autres paramètres de BCDI » pour suivre les consignes du document ouvert à l'étape 4

• Ne pas fermer le logiciel BCDI

3- Mettre à jour les aides de BCDI 2009 :

- Cliquer sur le menu « Les aides » du document ouvert à l'étape 4
- Cliquer avec le bouton droit de la souris sur le lien « **Aides BCDI Collège-lycée** »
- Cliquer sur « **Enregistrer la cible sous ...** »
- Une nouvelle fenêtre « **Enregistrer sous** » s'ouvre
- Remonter l'arborescence jusqu'à **D:\BcdiServ\temp**
- Cliquer sur le bouton « **Enregistrer** »
- Exécuter « instAIDEBCDI2009CL.exe »
- La fenêtre « **Aide BCDI Collège lycée 2009 ...** » s'ouvre



- Cliquer sur le bouton « **Modifier** » pour retrouver **D:\BcdiServ\aide**
- Cliquer le bouton « **Suivant** »
- La fenêtre « **Protection contre l'écrasement** » s'ouvre et affiche le message « Le fichier est déjà installé sur votre ordinateur ...Souhaitez-vous l'écraser ? »
- Cliquer sur le bouton « **Oui pour tous** »
- Lorsque l'installation est finie, cliquer sur le bouton « **Terminer** »

- Vérifier l'installation des fichiers d'aide :
 - Cliquer sur le menu « ? » et cliquer sur « **Aide** »
 - La fenêtre suivante s'affiche

Manuel d'utilisation de BCDI Abonnement

➔ [I - Remarques préalables sur BCDI \(structure, répertoires, connexion et identification\)](#)

[II - Les menus d'Administration \(onglets Bases, Masques, Autorisations, Groupes d'utilisateurs, Administrateur\)](#)

[III - Les menus de Gestion documentaire](#)

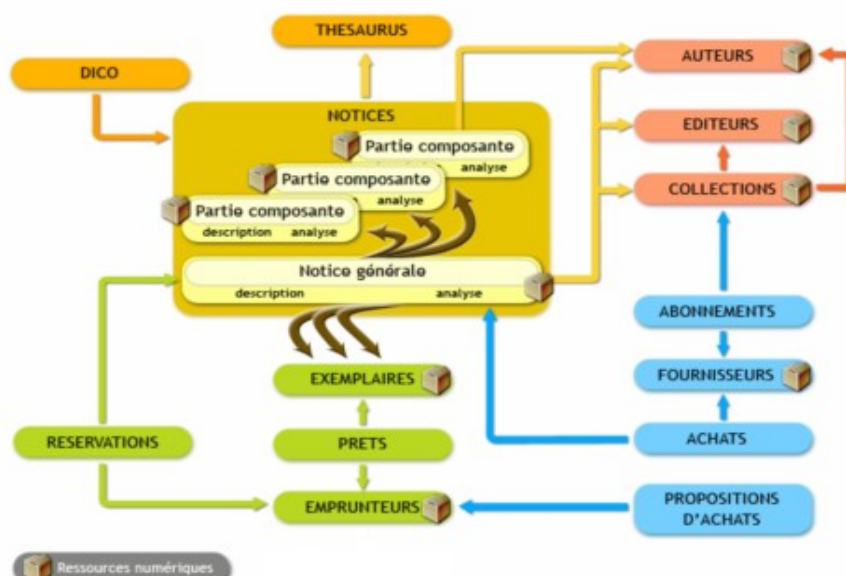
[Chapitre 1 : Gestion du fonds](#)

[1 - Acquisitions](#)

[2 - Gestion des périodiques](#)

- Cliquer sur le lien « **Remarques préalables ...** »
- Cliquer sur le lien « **La structure générale de BCDI** »
- La fenêtre suivante s'affiche sur le nouvel organigramme de BCDI

1. Organigramme



- Fermer la fenêtre « Aide »

4- BcdiWeb : pas de mise à jour de BcdiWeb

5- Spécial hébergeurs, de nombreux BCDI sur un même serveur : non concerné

- Fermer la fenêtre « [Http://doc-partage](http://doc-partage) ... »
- Fermer le logiciel BCDI

ETAPE 8 : Remettre le service BCDI

- Ouvrir la fenêtre « **Services** »
 - La liste des services s'affiche
 - Cliquer sur « **Service de Bcdi SrvBcdi** »
 - Clic droit sur « **Service de Bcdi SrvBcdi** »
 - Cliquer sur « **Redémarrer** »
- ou si la fenêtre est fermée :
 - Cliquer sur « **démarrer / Exécuter** »
 - La fenêtre « **Exécuter** » s'ouvre
 - Dans « Ouvrir » écrire **services.msc**
 - Cliquer sur le bouton « **OK** »
 - La liste des services s'affiche
 - Cliquer sur « **Service de Bcdi SrvBcdi** »
 - Clic droit sur « **Service de Bcdi SrvBcdi** »
 - Cliquer sur « **Redémarrer** »

- **Se déconnecter du réseau scribe (Rappel étape 2 : se connecter au réseau scribe avec le mot de passe de l'administrateur du réseau scribe de votre établissement)**

ETAPE 9 : Vérifier à nouveau l'installation de la mise à jour BCDI version 2.07

- **Se connecter au réseau scribe avec votre mot de passe habituel**
- Ouvrir BCDI avec le mot de passe du documentaliste (par défaut GESTION)
- Vous devez retrouver dans la barre des titres : « ...V 2.07 ... »

ETAPE 10 : Mise à jour de BCDI client version 2.07 sur les autres postes informatiques du CDI (autre que le poste maître) utilisés par le documentaliste pour gérer BCDI

* Lors de l'ouverture de BCDI sur un poste où est installé un client BCDI, BCDI ira chercher automatiquement la mise à jour du client BCDI sur le poste maître du documentaliste qui a été installée lors des étapes précédentes

* **Mettre à jour l'aide de BCDI 2009 si vous ne l'avez pas fait lors des mises à jour de BCDI 2.04 ou 2.05 ou 2.06 :**

- **Poste maître du documentaliste : copier le dossier « aide » de D:\BcdiServ sur une clé USB :**
 - Double-cliquer dans le poste de travail (ou sur l'explorateur) sur **D:**
 - Double-cliquer sur le dossier « **BcdiServ** »
 - Cliquer sur le dossier « **aide** »
 - Clic droit sur le dossier « **aide** »
 - Cliquer sur « **copier** »
 - Sélectionner et ouvrir dans le poste de travail la clé USB, clic droit puis cliquer sur « **coller** »
- **Autre poste utilisé par le documentaliste : coller le dossier « aide » de la clé USB dans D:\BcdiServ**
 - Sélectionner et ouvrir dans le poste de travail la clé USB, clic droit sur le dossier « **aide** », puis cliquer sur « **copier** »
 - Double-cliquer dans le poste de travail (ou sur l'explorateur) sur **D:**
 - Double-cliquer sur le dossier « **BcdiServ** »
 - Clic droit puis cliquer sur « **coller** »
 - La fenêtre « **Confirmation du remplacement du dossier** » s'ouvre : cliquer sur le bouton « **Tous** »