

## Sauvegarder Bcdi (réseau Novell / Gespere)

**Remarque importante** : dans l'académie, l'installation du logiciel Bcdi est faite sous Novell avec l'interface Gespere dont la dernière version en fin d'année 2004 est la 5.2.3. Un utilitaire de sauvegarde de Bcdi a été réalisé permettant d'effectuer les sauvegardes en "local" à partir d'un poste.

➔ *Si vous n'avez pas une version de Gespere égale ou supérieure à la 5.2.3, contactez votre administrateur réseau afin qu'il en fasse la mise à jour ou bien reportez-vous à la fiche : "Installer l'utilitaire de sauvegarde de Bcdi (réseau Novell / Gespere ou autre réseau)".*

### 1. Qu'est-ce que sauvegarder et pourquoi sauvegarder ?

**Sauvegarder des fichiers informatiques consiste à faire une copie de secours ces fichiers.**

Le travail quotidien effectué dans Bcdi est enregistré sur le disque du serveur du réseau informatique. Dans la mesure où ce disque peut tomber en panne, être endommagé par une surtension électrique, être volé... il est **indispensable** que les fichiers contenant le travail soient copiés au moins sur un autre support qui peut être un autre disque d'ordinateur, un disque externe, une clé USB ou des disquettes, bien que ces dernières soient relativement peu fiables (qualité et usure).

**Travailler sur informatique sans sauvegarder pendant des années c'est prendre le risque de tout perdre en un instant...**

Je travaille sur BCDI, donc je sauvegarde...

➔ **La sauvegarde de Bcdi à partir du réseau avec l'utilitaire standard Bcdizip présente des risques si le logiciel fonctionne sur un poste (qui peut être dans une salle éloignée). Il est donc impératif d'exécuter cette sauvegarde à partir du disque local du poste du documentaliste.**

### 2. Que faut-il sauvegarder : le seul travail de saisie ou bien Bcdi tout entier ?

➔ **Le minimum à sauvegarder est le travail de saisie quotidien (notices, prêts...) :**

Ce travail est enregistré dans le sous-dossier **Data** inclus dans le dossier **Bcdi3** sur le serveur. C'est ce dossier **Data** qui doit, au minimum être sauvegardé. Le chemin d'installation dans la structure choisie pour Novell est : **G:\APPLI\CDI\BCDI3\DATA**

Sauvegarder **Data** consiste donc à copier ce dossier sur un autre support que le disque G: (*Note : dossier "en" Windows = répertoire en informatique*)

➔ **Cependant... certaines données sont stockées dans des dossiers liés aux utilisateurs :**

Ainsi les équations enregistrées, les rapports utilisateurs créés sont enregistrés dans d'autres dossiers que Data (par exemple **Perso** ou **Modeles de Util1/2/3...**). Pour sauvegarder également ces données-là, il faudrait ainsi copier un certain nombre de dossiers ce qui ne serait pas commode.

➔ **De ce fait, le choix a été fait d'intégrer à Gespere un utilitaire qui automatise les fonctions de sauvegarde.**

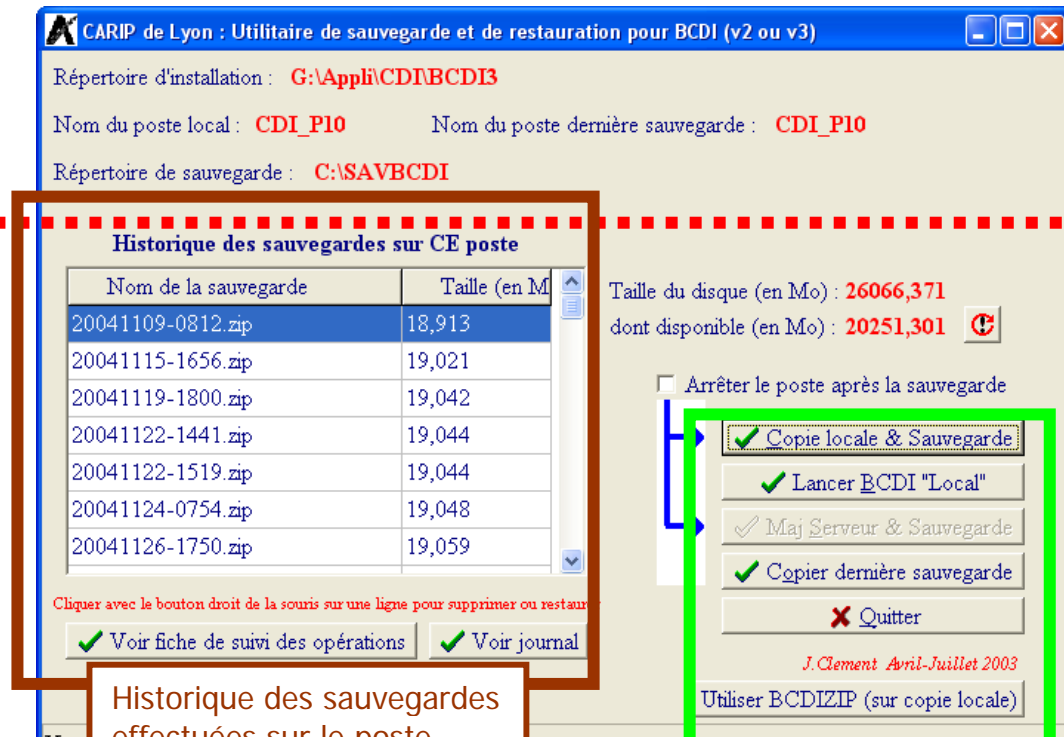
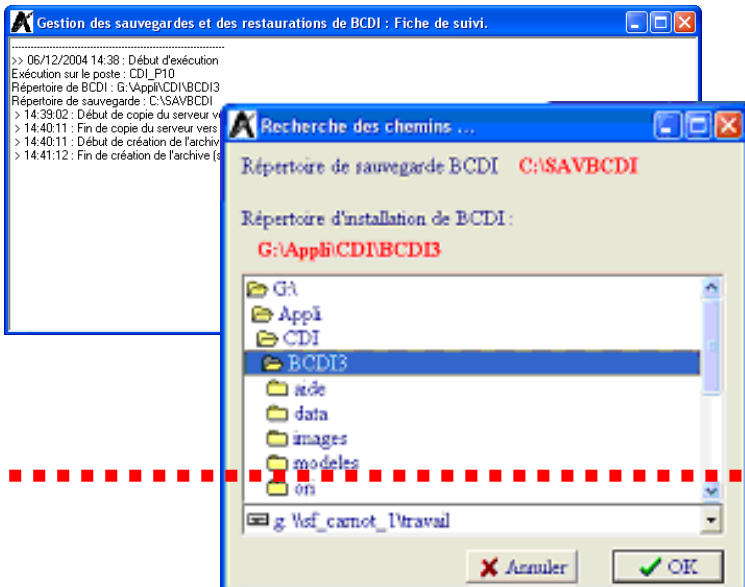
Cet utilitaire "Sauvegarde Bcdi" va proposer successivement :

1. **la copie du logiciel complet** (tous les dossiers) : *sur l'ordinateur de travail du documentaliste dans le dossier C:\Savbcdi*
2. **la création d'une sauvegarde de Data compressé** pour qu'elle tienne le moins de place possible et qu'elle puisse être recopiée sur des disquettes par exemple : *sur l'ordinateur de travail du documentaliste dans le dossier C:\Savbcdi*
3. **la copie de la sauvegarde de Data compressé** (la même qu'en 2.) : *sur le serveur et dans le dossier personnel P:\ du documentaliste*

### 3. Comprendre et utiliser l'utilitaire Sauvegarde Bcdi

- Où est installé Bcdi ?
- Où va être effectuée la sauvegarde ?

**VOIR PAGE 3**

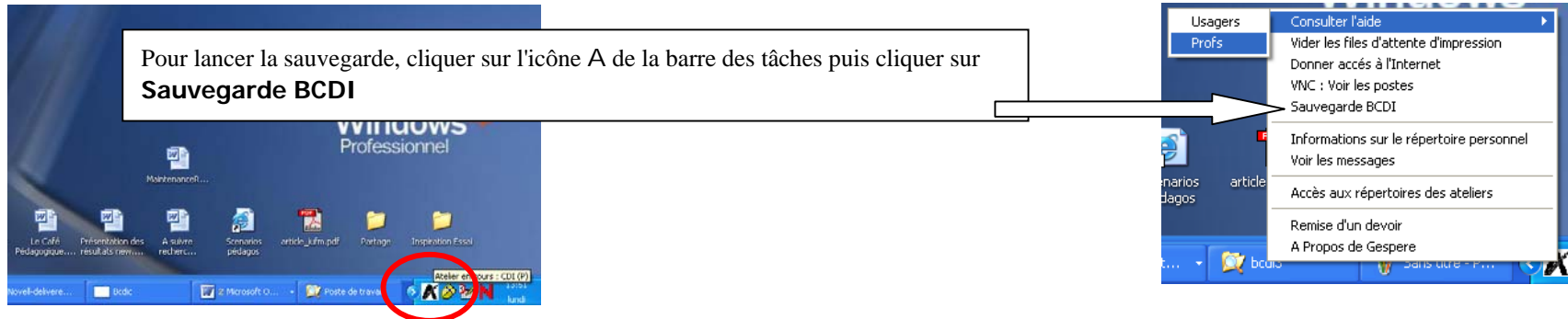


Historique des sauvegardes effectuées sur le poste  
**VOIR PAGE 4**

- Faire la sauvegarde quotidienne
  - Lancer Bcdi local
  - Utiliser les autres fonctions de l'utilitaire
- VOIR PAGE 5**

## 4. Comprendre l'utilitaire "Sauvegarde Bcdi" intégré à Gespere

### ⇒ Le lancement



### ⇒ Où est installé Bcdi ? Sur quel poste suis-je ? Où va être effectuée la sauvegarde ?

**1** La sauvegarde sera faite sur le disque de l'ordinateur sur lequel vous travaillez (C:) dans le dossier SAVBCDI

**2** Vérifiez l'emplacement de votre Bcdi Ici, votre Bcdi est installé sur le disque G: du serveur dans le dossier Appli, sous-dossier CDI, sous-dossier Bcdi3

**4** Vous êtes sur le poste CDI\_P10

**5** La dernière sauvegarde du logiciel a été faite sur le poste sur lequel vous êtes actuellement (CDI\_P10). Il est impératif de faire une sauvegarde quotidienne sur le même poste afin de pouvoir repérer la dernière effectuée (classement chronologique, voir page suivante)

Après un clic sur Ok

⇒ **L'historique des sauvegardes (celles effectuées sur le poste sur lequel on travaille)**

**Historique des sauvegardes sur CE poste**

Nom de la sauvegarde	Taille (en Mo)
20041109-0812.zip	18,913
20041115-1656.zip	19,021
20041119-1800.zip	19,042
20041122-1441.zip	19,044
20041122-1519.zip	19,044
	19,048
	19,059

19 18 h 00  
novembre  
2004

5

6

7

✓ Voir fiche de suivi des opérations

✓ Voir journal

Les fichiers des sauvegardes compressées sont listées dans cette fenêtre (Voir Paragraphe 2, 3<sup>e</sup> point, sauvegarde de Data compressée)

En encadré, le fichier **20041119-1800.zip** s'est vu attribuer automatiquement ce nom en référence à sa création : le 19 novembre 2004 à 18 heures 00 minutes.

Son poids informatique est de **19,042 Mo**. Le poids des sauvegardes doit logiquement augmenter régulièrement en fonction des saisies. Il peut exceptionnellement baisser légèrement en cas de suppression de fiches de la base

Le journal (enregistré dans C:\Savbcdi\Journal.txt)

Il garde la trace de toutes les opérations effectuées avec l'utilitaire dont les chemins et postes où les sauvegardes ont été effectuées, l'ouverture éventuelle du Bcdi local, etc.

Exemple d'extrait de journal :

```
>> 01/06/2004 17:45 : Début d'exécution
Exécution sur le poste : CDI_P10
Répertoire de BCDI : G:\Appli\CDI\BCDI3
Répertoire de sauvegarde : C:\SAVBBCDI
> 17:46:14 : Début de copie du serveur vers le poste
> 17:47:37 : Fin de copie du serveur vers le poste.
> 17:47:37 : Début de création de l'archive (sauvegarde).
> 17:48:21 : Fin de création de l'archive (sauvegarde).
> 17:54:51 : Arrêt du BCDI local.
```

**La fiche de suivi des opérations**


Elle s'affiche en arrière-plan et donne les indications de date, de "lieu" et d'heure de début et de fin de la sauvegarde. En cliquant sur le bouton, elle passe au premier plan

**Gestion des sauvegardes et des restaurat**

```
>> 06/12/2004 14:38 : Début d'exécution
Exécution sur le poste : CDI_P10
Répertoire de BCDI : G:\Appli\CDI\BCDI3
Répertoire de sauvegarde : C:\SAVBBCDI
> 14:39:02 : Début de copie du serveur vers le poste
> 14:40:11 : Fin de copie du serveur vers le poste.
> 14:40:11 : Début de création de l'archive (sauvegarde).
> 14:41:12 : Fin de création de l'archive (sauvegarde).
```


## 5. Faire la sauvegarde quotidienne

**1**




**CHAQUE JOUR**  
**Cliquez sur ce bouton pour lancer la copie du logiciel entier puis la sauvegarde compressée du dossier Data**  
Bcdi est d'abord copié dans son intégralité sur le disque local de la machine de travail dans un dossier appelé Savbcdi (programmes, travail, thésaurus, rapports, etc.).  
Ensuite, les seuls fichiers du travail (tout le dossier Data) sont sauvegardés en mode compressé (fichier zip) sur cette même machine, dans le même dossier. La liste en apparaît dans la fenêtre "Historique des sauvegardes sur CE poste  
Ainsi, Bcdi se trouve d'une part sur le disque du serveur (G:), et d'autre part sur le disque de la machine de travail (C:).  
*Ce bouton est le seul actif avec "Quitter" à l'ouverture de l'utilitaire*

**2**



**CHAQUE JOUR**  
**Cliquez sur ce bouton pour copier la sauvegarde qui vient d'être faite dans votre répertoire personnel**  
La sauvegarde compressée du dossier Data (aaammjj-hhmm.zip – voir 3. L'historique des sauvegardes) réalisée à l'étape 1 peut être copiée dans votre répertoire personnel (P:) pour une sécurité supplémentaire. Le poids du fichier zip pouvant être important, demandez à votre gestionnaire de réseau d'augmenter éventuellement la capacité de votre répertoire personnel. A chaque copie dans le dossier personnel sur le serveur, le nouveau fichier zip écrase le précédent.  
*Ce bouton n'est actif qu'après la première étape réalisée*

**3**



**UNE FOIS PAR SEMAINE AU MINIMUM**  
**Cliquez sur ce bouton pour lancer la sauvegarde standard de Bcdi avec l'utilitaire Bcdizip du logiciel**  
La sauvegarde compressée d'une partie seulement des fichiers de Data est alors lancée à partir du Bcdi local et non du Bcdi réseau afin d'éviter tout risque de perte de fichiers si quelqu'un venait à utiliser le logiciel sans prévenir.  
La sauvegarde peut être faite sur disquettes (peu fiable), sur un disque dur externe, sur une clé USB... Si l'on conserve ses sauvegardes sur un CD, il faut graver les fichiers zip stockés dans C:\Savbcdi en prenant soin de laisser la possibilité d'ajouter sur le CD les nouveaux fichiers de sauvegarde à venir.  
*Ce bouton n'est actif qu'après la première étape réalisée*

Pour l'utilisation du bouton **Lancer BCDI "Local"**, reportez-vous à la fiche : **Utiliser Bcdi local (réseau Novell / Gespere)**

## 6. Quelle fréquence pour les sauvegardes ? Combien de fichiers de sauvegardes garder ?

Historique des sauvegardes sur CE poste


Nom de la sauvegarde	Taille (en M)
20041109-0812.zip	18,913
20041115-1656.zip	19,021
20041119-1800.zip	19,042
20041122-1441.zip	19,044
20041122-1519.zip	19,044
20041124-0754.zip	19,048
20041126-1750.zip	19,059

⇒ Il est indispensable d'effectuer une sauvegarde chaque jour (quelques minutes sur un poste aux performances actuelles). Ainsi, en cas de perte des données du logiciel, la restauration permettra de retrouver la base dans l'état de la veille. Effectuer une seule sauvegarde par mois expose à la perte de tout le travail d'un mois...

Historique des sauvegardes sur CE poste

Nom de la sauvegarde	Taille (en M)	Taille du disque
20041109-0812.zip	18,913	
20041115-1656.zip		
20041119-1800.zip	19,042	

⇒ Il est inutile de conserver sur le disque local de nombreux fichiers de sauvegarde. Par un clic droit sur les lignes "anciennes", il est possible de les supprimer. **Une semaine de sauvegardes semble être un repère.**

Taille du disque (en Mo) : **26066,371**  
dont disponible (en Mo) : **20251,301**   
 Arrêter le poste après la sauvegarde

- ⇒ L'indication de taille de disque permet de savoir s'il y a de la place sur le poste pour faire les sauvegardes et les stocker.
- ⇒ Une coche permet d'arrêter automatiquement le poste une fois la sauvegarde terminée.

**Il est bien sûr possible de sauvegarder sur plusieurs postes du CDI, ce qui correspond à plusieurs supports. Ces supports étant situés dans le même lieu, cela ne dispense pas d'effectuer des sauvegardes sur un support externe (disquettes, CD, disque externe... Voir page 5 le point 3).**