

Installer l'utilitaire de sauvegarde de Bcdi (réseau Novell / Gespere ou autre réseau)



➔ Réseau Novell / Gespere

Dans l'académie, l'installation du logiciel Bcdi est faite sous Novell avec l'interface Gespere dont la dernière version en fin d'année 2004 est la 5.2.3.

Un utilitaire de sauvegarde de Bcdi a été réalisé et il est accessible à partir du **A** académique situé à droite dans la barre des tâches Windows.

Si le menu "Sauvegarder Bcdi" n'apparaît pas après un clic droit sur le **A**, c'est que soit :

- la version de Gespere n'est pas à jour – ce doit être la 5.2.3.
- vous n'avez pas été intégré(e) au groupe "Documentaliste" qui donne des droits différents de ceux du groupe "Professeurs".

Votre gestionnaire de réseau de vous permettre l'accès à l'utilitaire de sauvegarde.

Cependant, vous pouvez aussi installer vous-même l'utilitaire et ainsi avoir accès à la sauvegarde de Bcdi automatisée à partir d'un icône sur le bureau.

Suivez pour cela les opérations décrites dans cette fiche.

➔ Autre Réseau (Windows par exemple)

Pour rendre la sauvegarde de Bcdi automatisée par Gespere possible, vous pouvez suivre les opérations décrites dans cette fiche. Vous accéderez à l'utilitaire par un raccourci sur le bureau.

1. Télécharger l'utilitaire de sauvegarde sur le site Espace Doc Web

- Se connecter sur Espacedoc Web | Logiciels Documentaires| BCDI 3 collège lycée
(Adresse : <http://www2.ac-lyon.fr/enseigne/documentation/informat/bcdi3/bcdi3som.html>)
- Aller au bas de la page et double-cliquer sur **SAVBCDI**

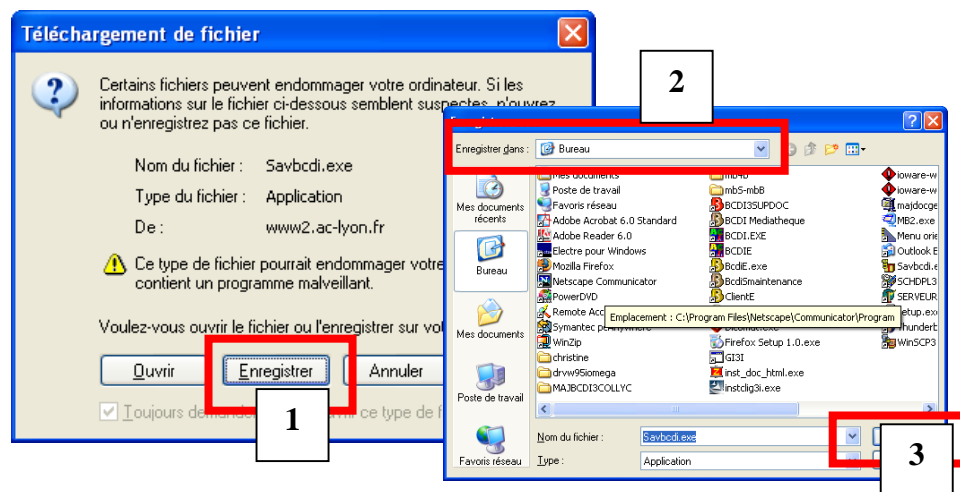


Télécharger [SAVBCDI](#) pour ceux qui n'ont pas une version récente de Gespere incluant les sauvegardes de BCDI sous réseau Novell.
Voir dernière page de la fiche "Installer BCDI en réseau " en ligne dans la rubrique Réseaux Locaux / Bcdi sur le site académique à l'adresse : http://www2.ac-lyon.fr/serv_ress/reseau/bcdi/BCDI3sousNOVELL.PDF

- Cliquer sur **Enregistrer** [1]

- Sélectionner **Bureau** pour **Enregistrer sous** [2]

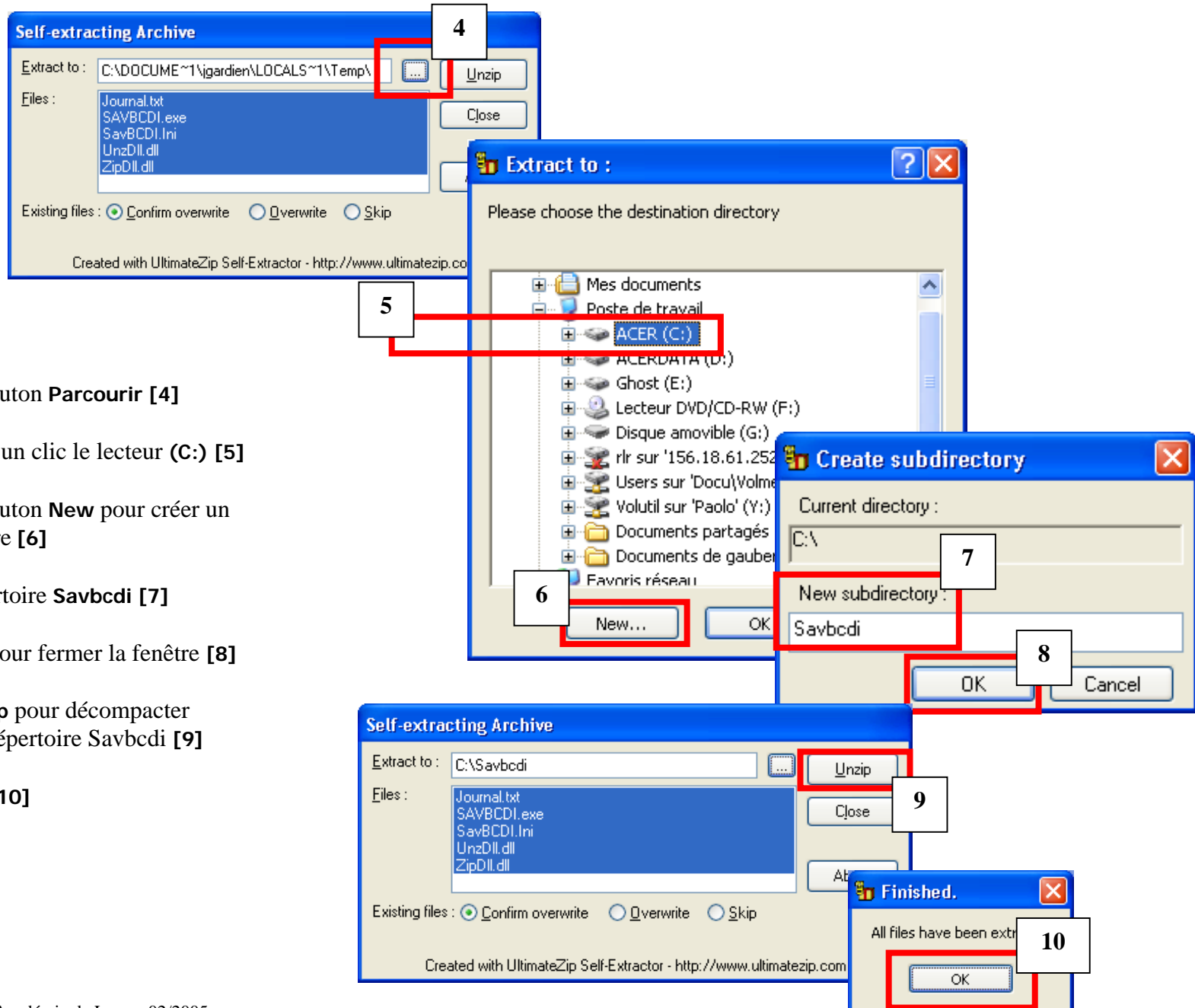
- Cliquer sur **Enregistrer** [3]



2. Installer SAVBCDI

- Double-clic sur l'icône du bureau **Savbcdi**



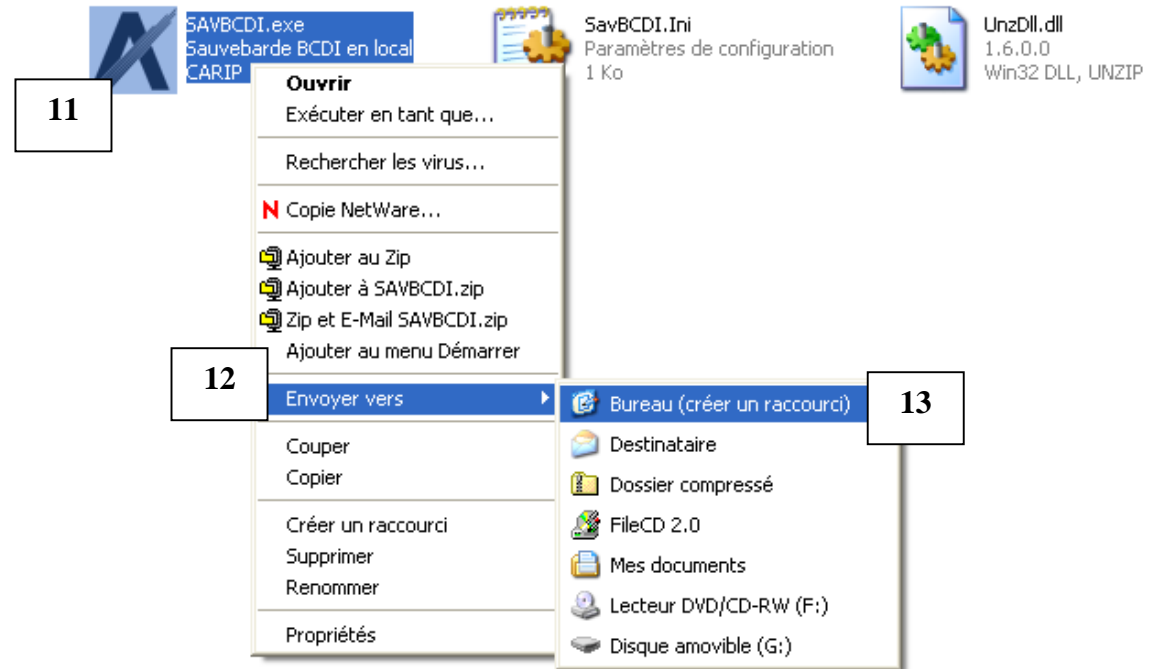


- Cliquer sur le bouton **Parcourir** [4]
- Sélectionner par un clic le lecteur (C:) [5]
- Cliquer sur le bouton **New** pour créer un nouveau répertoire [6]
- Nommer le répertoire **Savbcdi** [7]
- Cliquer sur **OK** pour fermer la fenêtre [8]
- Cliquer sur **Unzip** pour décompresser Savbcdi dans le répertoire Savbcdi [9]
- Cliquer sur **OK** [10]

3. Créer un raccourci sur le bureau

L'utilitaire Savbcdi a été installé sur le disque C: de la machine. Un raccourci pour y accéder va être maintenant créé.

- Sur le bureau, ouvrir le **Poste de travail**
- Double cliquer sur (C :)
- Double cliquer sur le dossier **Savbcdi**
- Afficher le menu relatif au fichier **SAVBCDI.exe** par un clic droit [11]
- Cliquer sur **Envoyer vers** [12]
- Cliquer sur **Bureau (créer un raccourci)** [13]
Ce raccourci peut être renommé en SAVBCDI



4. La sauvegarde peut être lancée

- Double cliquer sur l'icone **SAVBCDI** [12]
L'utilitaire de sauvegarde se lance
- Se reporter à la fiche "**Sauvegarder Bcdi (réseau Novell / Gespere)**"

