

## Ajouter ou supprimer des exemplaires

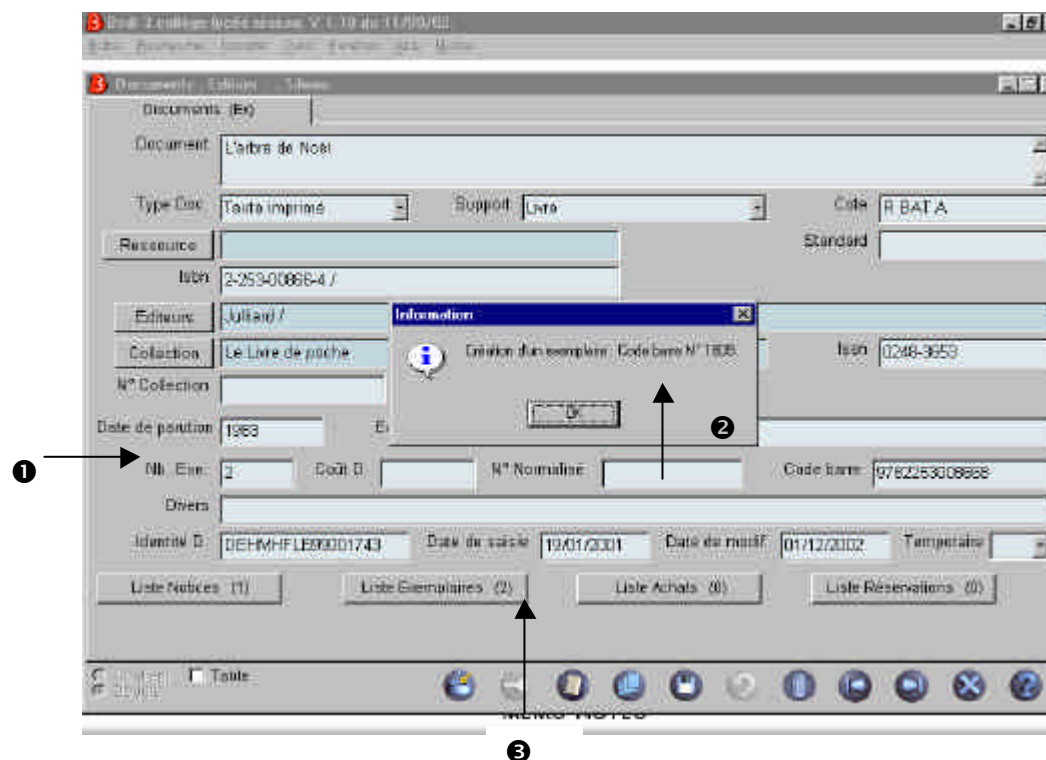
### Situation:

Un document (ouvrage, périodique, série de diapositives....) a été traité dans la base du CDI et exemplarisé. Il est donc présent dans le fichier des Notices, le fichier des Documents et le fichier des Exemplaires.

- Pour ajouter un nouvel exemplaire d'un document déjà saisi dans la base, on modifie la fiche **Documents**
- Pour supprimer un exemplaire, on modifie la fiche **Exemplaires**

### 1. Ajouter un nouvel exemplaire

1. Entrer dans BCDI 3 Collège-lycée avec le mot de passe gestionnaire (**Gest** par défaut)
2. Cliquer sur **Editer > Documents**
3. Sélectionner le document et l'afficher
4. Modifier le champ **Nb. Exe.** (nombre d'exemplaires) et enregistrer ❶  
Une fenêtre apparaît qui attribue un nouveau code barre ❷
5. Cliquer sur le bouton **Liste exemplaires** ❸



6. Rechercher la fiche correspondante  
(en principe, touche ⇨) ❶
7. Mettre à jour cette nouvelle fiche  
(N° inventaire, emplacement, ....)
8. **Enregistrer**
9. Cliquer sur **Sortir** ( de la fiche exemplaires)
10. Cliquer sur **Sortir** ( de la fiche Documents)

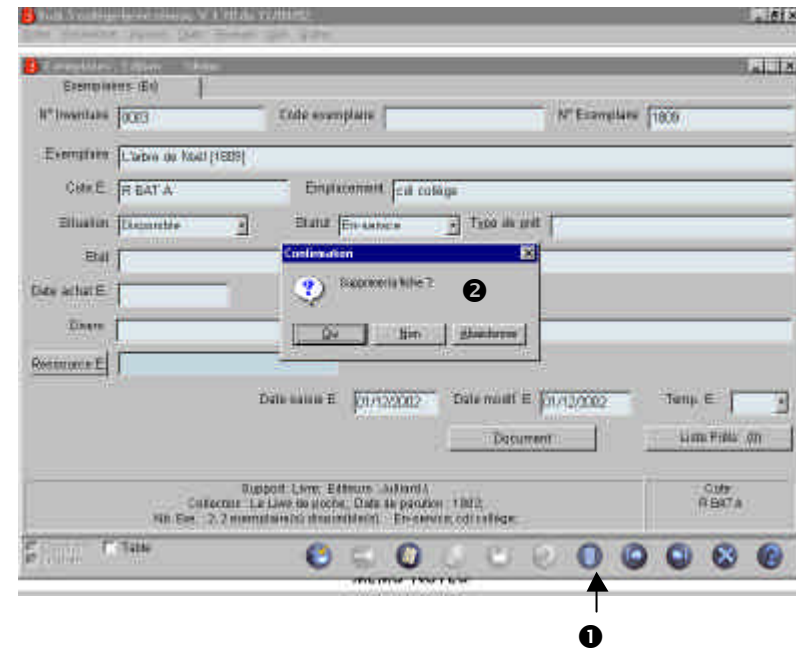
The screenshot shows a software window titled 'Documents - Edition : ...demo'. It contains a form for editing document details. The form is organized into several sections:

- Documents (Doc) / Exemplaires (Ex):** Includes fields for 'N° Inventaire', 'Code exemplaire', and 'N° Exemplaire' (value: 1530).
- Exemplaire:** A text field containing 'L'arbre de Noël [1530]'.
- Meta-information:** Fields for 'Date E' (value: R B A T A), 'Emplacement', 'Situation' (value: Disponible), 'Statut' (value: En-service), and 'Type de prêt'.
- Acquisition:** Fields for 'Date achat E' and 'Coût E'.
- Other:** Fields for 'Droits' and 'Reservate E'.
- Metadata:** Fields for 'Date saisie E' (value: 27/08/2001), 'Date modif. E' (value: 27/08/2001), and 'Temp. E'.
- Buttons:** 'Document' and 'Liste Prêts (0)'.
- Summary:** A section at the bottom providing details: 'Support: Livre, Editeur: Julliard', 'Collection: Le Livre de poche, Date de parution: 1963', 'Nb. Ex: 2 exemplaire(s) disponible(s) : En-service', and 'Cote: R B A T A'.

The window title bar indicates it is a 'Memo-Notes' application.

## 2. Supprimer un exemplaire

1. Entrer dans BCDI 3 Collège-lycée avec le mot de passe gestionnaire (**Gest** par défaut)
2. Cliquer sur **Editer > Exemples**
3. Sélectionner le document et l'afficher
4. Cliquer sur l'icône **Supprimer ❶**
5. La machine demande confirmation répondre **Oui ❷**
6. Cliquer sur **Sortir**



## 3. Vérifier dans le fichier Documents que le nombre d'exemplaires a été modifié

1. Cliquer sur **Editer > Documents**
2. Sélectionner et afficher le document dont l'exemplaire a été supprimé
3. Vérifier que le nombre d'exemplaires a bien diminué de 1 ❶

