

## Bcdi 3 : Éditer le cahier d'inventaire



Un Format de sortie prédéfini **Inventaire** existe dans **BCDI3**, à l'issue d'une recherche dans le fichier **Exemplaires**.

Nous proposons ici un autre format qui nous semble plus aisé à utiliser, d'autant plus qu'il est désormais facile de l'intégrer dans le logiciel.



### Le cahier d'inventaire est une pièce comptable obligatoire

- Si cela n'a jamais été fait, il faut l'éditer sur papier
- Après sa première édition, il faut le mettre à jour chaque année

### Remarques :

- Bcdi 3 n'impose pas de numéro d'inventaire automatique et n'effectue aucun contrôle de doublon sur ce champ du fichier **Exemplaires**. Il peut arriver qu'un même numéro soit attribué à plusieurs documents. Il est donc nécessaire d'assurer la cohérence du cahier d'inventaire.
- Depuis Bcdi 2, l'ordre de classement des numéros d'inventaire n'est pas numérique, mais alphanumérique. Pour retrouver un classement permettant l'édition d'un cahier d'inventaire chronologique, il convient, si cela n'a pas été déjà fait, de rétablir, avant l'édition du cahier d'inventaire papier, l'ordre numérique en ajoutant des zéros avant les nombres (ex : 00001, 00050, 09589 au lieu de 1, 50, 9589...). Pour ajouter ces zéros, se reporter à la fiche Bcdi 2 : "**Classer les numéros d'inventaire par ordre numérique**" sur le site *Espace Doc Web* > rubrique *Logiciels documentaire* > Bcdi 2 > *Maîtrise du logiciel*.
- L'édition papier du cahier d'inventaire, outre son obligation, permet de visualiser les oublis, manques ou erreurs qui auraient pu avoir été commis.

### 1. Télécharger le rapport **Inventairecdi.Rap** et l'insérer dans Bcdi3

Le rapport **Inventairecdi.Rap** sera enregistré dans le dossier **Bcdi3** du réseau, sous-dossier **Util1**, sous-dossier **PERSO** (chemin préconisé dans l'académie : **G:\Appli\CDI\Bcdi3\Util1\PERSO**)

## 2. Editer l'inventaire sur papier et le contrôler

2 équations vont être proposées pour l'impression du cahier d'inventaire :

1. S'il n'a jamais été imprimé
2. S'il a déjà été imprimé et qu'il faut seulement le compléter en y ajoutant les acquisitions de l'année

- Menu : **Rechercher | Exemples**

- Équations :

1. Lors de la première édition : **N° Inventaire > !** (! est le premier caractère dans l'ordre alphanumérique)

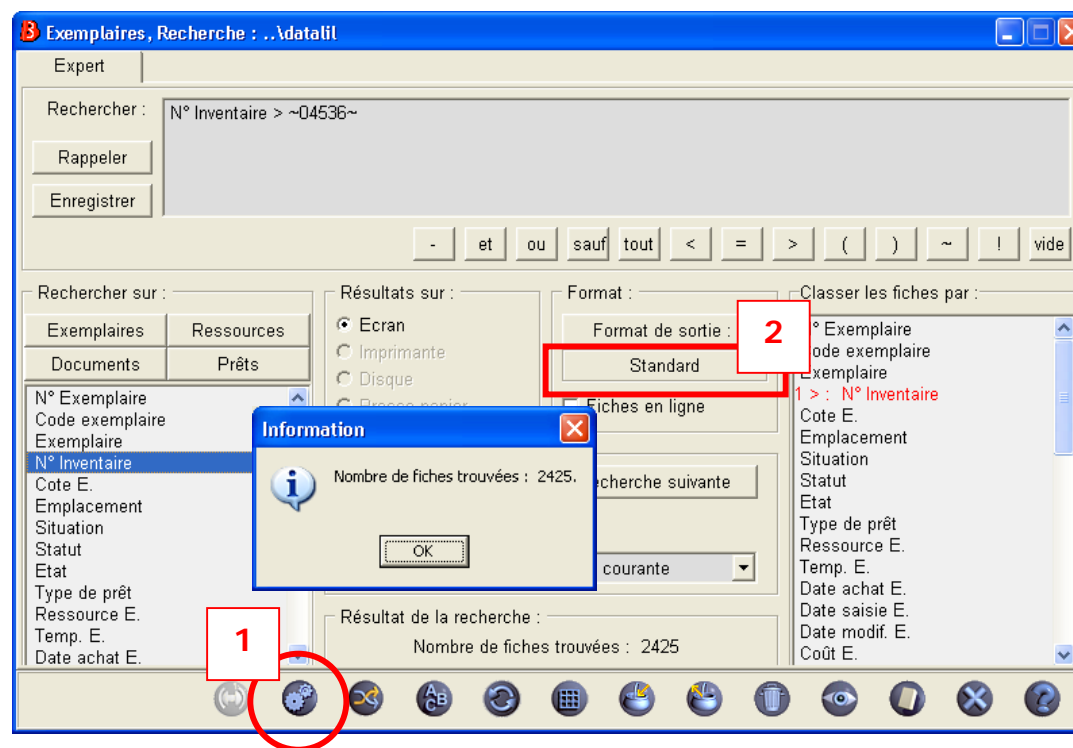
2. Pour les années suivantes : **N° Inventaire > n...**

(n... étant le dernier numéro d'inventaire attribué sur le cahier l'année précédente, par exemple : **N° Inventaire > 04536**)

- Lancer la recherche [1]

- Cliquer sur le bouton **Format de sortie** [2]

La fenêtre **Choix d'un format.** s'ouvre.



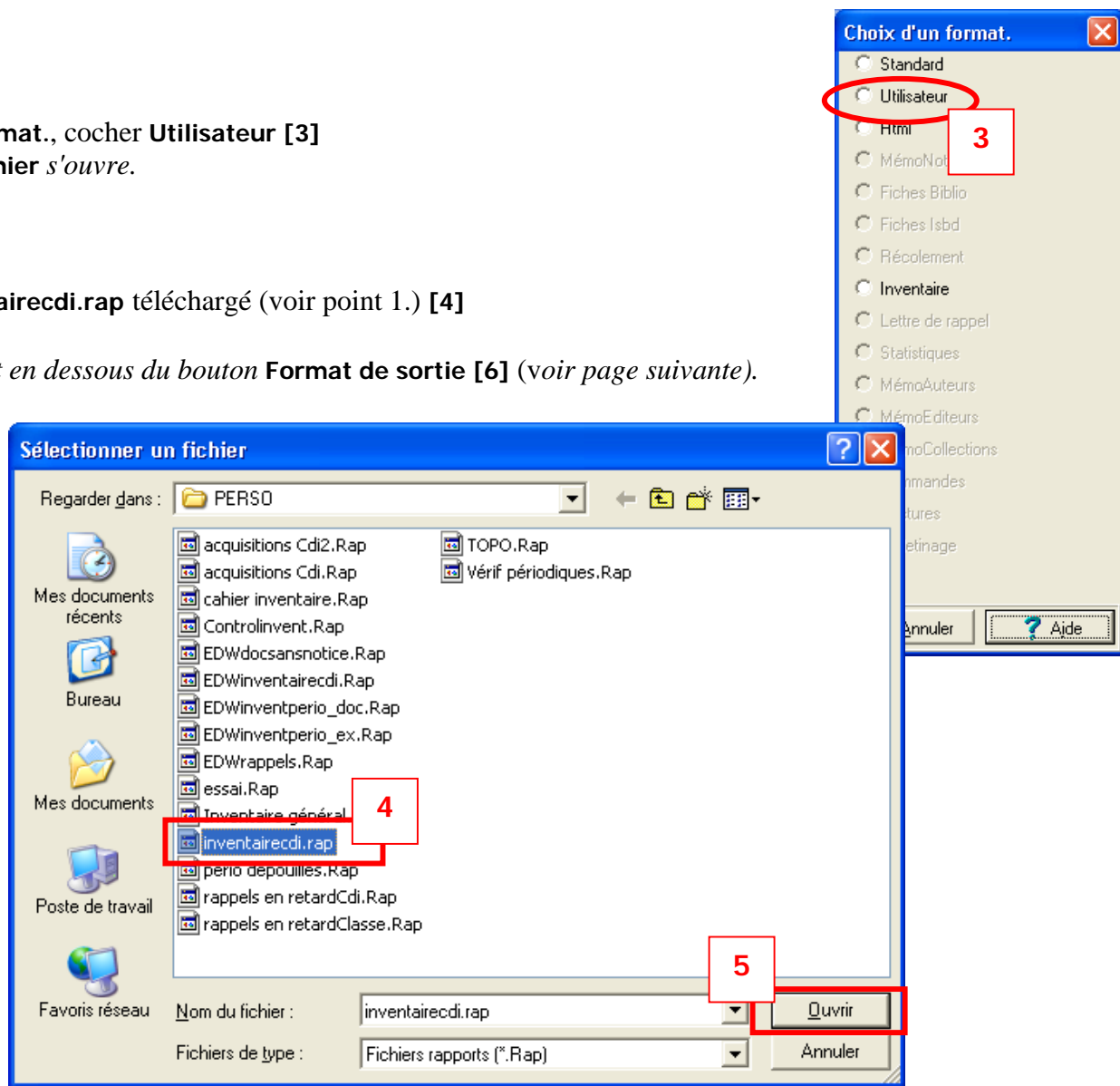
- Dans la fenêtre **Choix d'un format.**, cocher **Utilisateur** [3]

*La fenêtre Sélectionner un fichier s'ouvre.*

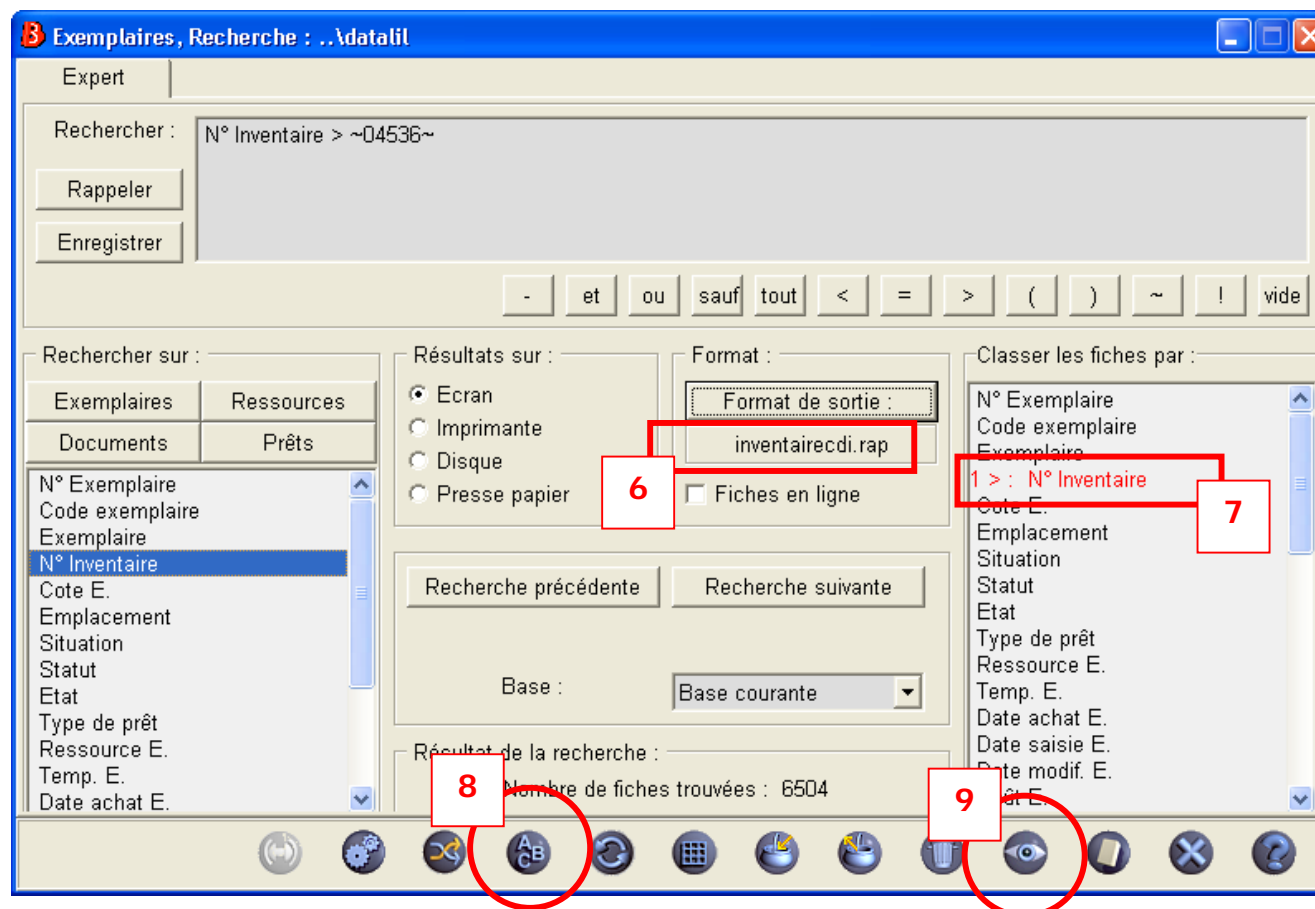
- Sélectionner le rapport **Inventairecdi.rap** téléchargé (voir point 1.) [4]

- Cliquer sur **Ouvrir** [5]

*La mention du rapport s'inscrit en dessous du bouton **Format de sortie** [6] (voir page suivante).*



- Dans la fenêtre **Classer les fiches par** : cliquer sur : **N° Inventaire [7]**
- Effectuer le classement en cliquant sur **Effectuer le classement [8]**
- Éditer en cliquant sur **Voir les fiches trouvées ou les éditer [9]**. Les 10 premières pages de l'inventaire s'affichent.



- Cliquer sur **Toutes** et attendre que tout l'inventaire soit affiché [10]  
*Cela prend quelques secondes s'il y a beaucoup de pages à afficher. La mention 100% et le nombre de pages apparaissent en bas à gauche de la fenêtre Impression de rapport. [11]*  
*S'il s'agit de la première impression du cahier d'inventaire, il y aura beaucoup de pages. Les années suivantes, le complément sera nettement moins volumineux...dépendant du nombre d'acquisitions du CDI.*
- Vous pouvez alors l'imprimer en cliquant sur **Imprimer le rapport** [12]

**3** Impression du rapport.

Inventaire							
11/02/05							
N° Inventaire	N° Exemplaire	Document	Auteurs	Editeurs	Collection	Date édition	Support
000000	8509	L'Ecole des femmes	Butin, Jean / Molière, Jean-Baptiste Poquelin dit	Hatier	Profil	1992	Live
000005	8668	Colomba	Mérimée, Prosper	Didier	lire et savoir	1970	Live
000006	8664	Fabliaux et contes du Moyen Age	Mercadier, Christine	Hachette	Lectures pour les colléges	1978	Live
000007	3774	L'Encyclopédie de la sexualité	Vohler, R.	Bordas_Edition Universitaire Paris	Focus international	1978	Live
000008	3773	Science de la terre	Gayeux, André de	Bordas	Focus international	1973	Live
000009	2751	Agricultures en crises	Garrier, Sophie / Rivière, Philippe	Hatier	Enjeux	1992	Live
000018	8621	On ne badine pas avec l'our	Lauzin, Guy / Musset, Alfred de	Lycée Claude Fauriel			Live
000025	8572	L'Avare	Bonno, Gabriel / Molière, Jean-Baptiste Poquelin dit	Larousse	Classiques Larousse	1933	Live
000026	8571	L'Avare	Momet, Daniel / Molière, Jean-Baptiste Poquelin dit	Fayard	Meilleurs livres	1947	Live
000027	8568	Le Médecin malgré lui	Boullé, Jean / Molière, Jean-Baptiste Poquelin dit	Larousse	Nouveaux classiques Larousse	1970	Live
000028	8566	Le Médecin malgré lui	Leblond, Hélène / Molière, Jean-Baptiste Poquelin dit	Larousse	Classiques Larousse	1989	Live
000029	8565	Le Médecin malgré lui	Lemaître, Denis / Neveu, Franck / Molière, Jean-Baptiste Poquelin dit	Hachette	Lectures suivies pour les colléges	1990	Live
000031	2864	Lettres philosophiques ou lettres anglaises.	Voltaire / Noves, Raymond Garrier		Classiques	1962	Live

GF - DRT Académie de Lyon - Page numéro 1 -

Page 1 sur 10

11 Attendre qu'apparaisse la mention 100% Page 1 sur 302

10

12